

AEPLAN

Assessoria de Economia
e Planejamento



ORÇAMENTO 2006 – Primeira Revisão
DEMONSTRATIVO RECEITA/DESPESA

ABRIL/2006

PRIMEIRA REVISÃO DO ORÇAMENTO 2006

RECEITA

A nova estimativa de Receita para 2006 é superior (0,21%) à previsão contida no orçamento inicial (+R\$ 2,06 milhões), devendo atingir R\$ 969,52 milhões.

Recursos do Tesouro do Estado (RTE)

Nesta primeira revisão do orçamento 2006, observamos que os RTE previstos para este exercício são maiores que os inicialmente orçados em R\$ 3,52 milhões. Esse acréscimo resulta das seguintes alterações:

Quota parte sobre ICMS.....(R\$ 2,075 milhões)

A redução prevista nestas receitas é proveniente da diferença de arrecadação do ICMS relativa aos três primeiros meses do ano, que ficou abaixo dos valores estimados (Vide Gráfico 1 e Tabela 1) e, por outro lado, pela alteração efetuada pela Secretaria da Fazenda na previsão de arrecadação de ICMS para 2006, que passou de R\$ 40,130 bilhões para R\$ 40,218 bilhões. A diferença negativa correspondente a arrecadação de março foi descontada do repasse efetuado à Universidade em abril.

Diferença de arrecadação de novembro e dezembro de 2005...R\$ 5,601 milhões

Este valor refere-se ao saldo da quota-parte da Universidade sobre a diferença positiva de arrecadação do ICMS do mês de dezembro de 2005 (dados provisórios) e a diferença contábil apurada por ocasião da consolidação dos valores correspondentes a arrecadação do mês de novembro p.p.

Para fornecer subsídios à COP para uma reflexão sobre o desempenho da arrecadação do ICMS, estamos anexando os Gráficos 2 a 5 e Tabelas 2 e 3, que demonstram o comportamento desse imposto, no período 2003 a 2006, em termos reais.

Projeto de Expansão do Ensino Superior

Os recursos aprovados no Orçamento do Estado para 2006, destinados ao novo Campus de Limeira, no montante de R\$ 20,0 milhões, serão repassados à Universidade, a partir de abril, em parcelas mensais de R\$ 2,222 milhões. Note-se que estas receitas são compensadas por despesas realizadas no Grupo X da despesa.

Receita Própria

A arrecadação de Receitas Próprias dos primeiros três meses do ano ficou próxima dos valores estimados. Dessa forma, a AEPLAN decidiu manter as previsões iniciais .

Outras Fontes – Reserva Previdenciária/IPESP

Este valor corresponde à parte da Reserva Previdenciária que irá financiar despesas de pessoal e reflexos.

Emendas Orçamentárias Vinculadas

Este valor (2,270 milhões) corresponde as Emendas que suplementam a dotação orçamentária da Universidade aprovadas pela ALESP no Orçamento-2006. A transferência destes recursos está vinculada à efetiva realização das Receitas indicadas no Orçamento do Estado para contemplar as Emendas parlamentares aprovadas.

Transferência de saldo de 2005

O valor de (R\$ 3,737 milhões) corresponde ao déficit orçamentário apontado no fechamento da execução do orçamento do ano passado.

DESPESA

A nova projeção da Despesa para 2006 é 0,61% maior que a prevista na Proposta Orçamentária original (+R\$ 5,88 milhões), devendo alcançar R\$ 973,35 milhões. Sua distribuição entre e dentro dos Grupos de Despesa modifica-se da seguinte maneira:

Grupo I - Pessoal – A nova estimativa da despesa do Grupo I supera em 0,34% a dotação original (+R\$ 2,696 milhões). Essa alteração é devida a atualização das projeções da folha de pagamento.

Grupo II – Juros, Encargos, Amortizações e Sentenças Judiciais – A redução de 19,01% neste Grupo (-R\$ 449 mil) ocorre em função do pagamento de parte dos precatórios previstos na proposta orçamentária original em dezembro passado, à conta do orçamento de 2005 (Processos nºs 07503/93; 03845/98; 07461/95; 07582/90 e 16247/95).

Grupo III – Despesas de Utilidade Pública – O acréscimo de 5,07% nestas despesas (+R\$ 1,009 milhão) está localizado nos valores previstos para energia elétrica, os quais refletem o reajuste de preços das tarifas autorizado pela Agência Nacional de Energia Elétrica (Aneel) a partir de abril. Observe-se que os reajustes concedidos pela Aneel foram bastante superiores à inflação, fato que tem gerado crescimento desproporcional dessa despesa em relação às receitas da Universidade.

Ano	Inflação		Reajuste Energia Elétrica
	IGP-DI	IPC-FIPE	
2003	7,66%	8,17%	19,55%
2004	12,13%	6,57%	27,30%
2005	1,23%	4,53%	12,74%
2006	3,58%*	4,25%*	13,65%

(*) Estimado

Grupo IV – Restaurantes e Transportes – O aumento de 0,66% nos gastos deste Grupo (+R\$ 89 mil) se deve a ajustes das estimativas de despesas para o exercício.

Grupo V – Despesas Contratuais – O acréscimo de 1,09% nestas despesas (+R\$ 395 mil) se deve aos reajustes de preços previstos em cláusulas contratuais. Estes recursos foram transferidos da Reserva Técnica constituída especificamente para esta finalidade no Grupo VIII – Projetos Especiais.

Grupo VI – Programas de Apoio – A redução de 3,04% neste Grupo (-R\$ 1,040 milhão) se explica pela economia decorrente da menor cotação do dólar na aquisição de parte das assinaturas de periódicos (R\$ 574 mil), em relação à taxa de câmbio utilizada no orçamento original (US\$ 1.00/R\$ 2,30), e pela transferência de recursos para outros Grupos de despesa, resultante das decisões descentralizadas das Unidades de Despesa.

Grupo VII – Manutenção das Atividades Existentes – As novas estimativas são 5,06% maiores que a proposta orçamentária original (+R\$ 974 mil), em decorrência das transferências de recursos de outros Grupos de despesa, resultante de decisões descentralizadas das Unidades de Despesa.

Grupo VIII – Projetos Especiais – A redução de 58,01% nos gastos previstos em relação à estimativa original (-R\$ 7,079 milhões), se deve a extinção da Reserva de Contingência, provocada pela indisponibilidade de recursos para cobrir novas despesas.

Grupo IX – Despesas Custeadas com Receitas Próprias – As novas estimativas de despesas deste grupo são 1,99% menores que os valores da proposta orçamentária original (-R\$ 90 mil), refletindo o resultado das transferências de recursos desta rubrica para outros Grupos de Despesa, aumentando os gastos destes Grupos para valores superiores às dotações iniciais aprovadas.

Grupo X – Projeto de Expansão do Ensino Superior – As despesas previstas neste grupo se mantêm dentro dos valores designados pela ALESP para a construção do novo Campus de Limeira.

Despesas Vinculadas a Emendas – Os recursos adicionais aprovados no Orçamento através de Emendas apresentadas por parlamentares, destinam-se a atividades e projetos do Hospital de Clínicas (R\$ 2,052 milhões), à Unidade de Transplante de Medula do HC (R\$ 150 mil) e ao apoio e modernização da Área de Informática da Universidade (R\$ 68 mil). Estes recursos estão contingenciados junto ao Orçamento do Estado, ficando sua liberação condicionada à efetiva realização das receitas adicionais previstas.

Saldo de dotação de 2005 – As despesas previstas nesta rubrica (R\$ 6,645 milhões), referem-se ao saldo de dotação orçamentária das Unidades não executada em 2005, o qual foi transferido para este exercício.

Reserva Previdenciária/IPESP – A maior parte da Reserva Previdenciária aprovada na proposta orçamentária original (R\$ 7,097 milhões) foi realizada no primeiro trimestre (R\$ 7,022 milhões). O acréscimo previsto nesta rubrica (+R\$ 462 mil) é resultante da atualização das previsões iniciais.

BALANÇO DA RECEITA E DESPESA

A execução orçamentária do primeiro trimestre de 2006 foi afetada pela queda de duas importantes receitas previstas: os recursos oriundos da quota-parte sobre o ICMS (-R\$ 3,777 milhões) e as transferências advindas da Lei Kandir (-R\$ 2,906 milhões), e pela compensação do déficit orçamentário observado no Fechamento do Orçamento de 2005 (-R\$ 3,737 milhões). Por outro lado, o repasse da diferença de arrecadação de ICMS dos meses de novembro e dezembro de 2005 (+R\$ 5,600 milhões), contribuiu para atenuar o déficit orçamentário observado neste trimestre.

Receitas - 1º Trimestre 2006

Fonte	Valores Nominais			
	Previsão (Em R\$)	Realizado (Em R\$)	Diferença	
			Em R\$	%
Quota parte sobre ICMS	213.734.117	209.956.535	(3.777.582)	(1,77)
Lei Kandir	4.359.300	1.453.100	(2.906.200)	(66,66)
Diferença ICMS dezembro	-	5.547.521	5.547.521	-
Dif. Cont. ICMS novembro	-	53.248	53.248	-
Projeto Expansão de Vagas	-	-	-	-
Receita Própria	6.382.780	6.095.907	(286.873)	(4,49)
Outras Fontes-Reserva Previd	-	-	-	-
Emendas Orçam. Vinculadas	-	-	-	-
Transferência de Saldo de 2005	-	(3.736.668)	(3.736.668)	-
TOTAL	224.476.197	219.369.643	(5.106.554)	(2,27)

Note-se que a arrecadação do ICMS dos três primeiros meses do ano ficou 1,88% abaixo dos valores previstos na proposta orçamentária original para o período. Vale lembrar que as estimativas de arrecadação de ICMS para 2006, efetuadas pela Secretaria da Fazenda do Estado, foram realizadas com base na hipótese de inflação anual de 5,5% (IGP-DI) e crescimento do PIB de 3,7%. As previsões mais recentes para a inflação de 2006 apontam para 3,6% a.a., quando medida pelo mesmo índice. Este fato contribui para a redução do crescimento nominal da arrecadação de ICMS dos próximos meses, dificultando o alcance dos valores das previsões de arrecadação para o exercício.

Devido ao atraso na aprovação do Orçamento da União, as transferências federais para o Estado de São Paulo, a título de ressarcimento das perdas de arrecadação de ICMS provocadas pela Lei Kandir (Lei nº 87/96), não foram efetivadas, fato que provocou a suspensão dos repasses à Universidade no período de fevereiro a abril do corrente.

O aumento de 0,61% da previsão de despesas desta revisão do orçamento 2006 em relação à proposta original, se explica basicamente por dois fatores: a) reajuste de preços de tarifas públicas (Energia elétrica) e, b) despesas não previstas na proposta orçamentária original (Despesas Vinculadas a Emendas e Saldo de Dotação não executada em 2005).

O Balanço do Demonstrativo Receita-Despesa nesta Revisão do Orçamento 2006 projeta um déficit de R\$ 3,821 milhões para o final do exercício. Considerando-se que parte deste déficit poderá ser eventualmente financiado com recursos presentes no próprio Demonstrativo da Receita-Despesa, a AEPLAN sugere à COP a manutenção das medidas de contenção de gastos em vigor, de modo a manter as despesas dentro dos atuais limites previstos. Ao mesmo tempo, propomos que a eventual necessidade de se implementar novas medidas de redução de despesas sejam avaliadas na Segunda Revisão do Orçamento, à luz de informações mais consistentes e abrangentes da arrecadação de ICMS do exercício.

AEPLAN, 24 de abril de 2006.

ANTONIO FÉLIX DUARTE
Assessor de Economia e Planejamento

ORÇAMENTO - 2.006

DEMONSTRATIVO RECEITA/DESPESA

Valores Nominiais Em R\$ 1,00

R E C E I T A						D E S P E S A							
DISCRIMINAÇÃO	PROPOSTA ORÇAMENTÁRIA ORIGINAL	PROPOSTA ORÇAMENTÁRIA REVISADA				DISCRIMINAÇÃO	PROPOSTA ORÇAMENTÁRIA ORIGINAL	PROPOSTA ORÇAMENTÁRIA REVISADA				PART.% s/R.T.E.	
	(A)	REALIZADA JAN/MAR	ESTIMADA ABR/DEZ	TOTAL D= (B + C)	DIF.% REAL/PREV E= (D / A)		(F)	REALIZADA JAN/MAR	ESTIMADA ABR/DEZ	TOTAL J= (H + I)	DIF.% REAL/PREV K= (J / F)		(D) RTE L= (J / F)
		(B)	(C)	D= (B + C)	E= (D / A)			(H)	(I)	J= (H + I)	K= (J / F)		
RECURSO TESOUREO ESTADO - RTE	898.611.816	217.010.404	685.127.198	902.137.602	0,39	CATEGORIA A - DESPESAS FIXAS	800.550.307	193.278.822	609.518.337	802.797.159	0,28	88,99	
Quota parte s/ICMS - 2,1958% (*)	881.174.620	209.956.535	669.143.102	879.099.637	(0,24)	GRUPO I - PESSOAL	798.186.314	193.235.729	607.646.848	800.882.577	0,34	88,78	
Quota parte Unicamp sobre os recursos ref.Lei Kandir	17.437.196	1.453.100	15.984.096	17.437.196	-	- Folha de Pagamento	797.784.064	192.835.686	607.646.848	800.482.534	0,34	88,73	
Diferença de arrecadação de dezembro de 2.005	-	5.547.521	-	5.547.521	-	- Parcelamento da Dívida INSS	402.250	400.043	-	400.043	(0,55)	0,04	
Diferença contábil de arrecadação de novembro de 2.005	-	53.248	-	53.248	-								
PROJ. EXP.DO SIST.EST.PUBL.ENS.SUPERIOR	20.000.000	-	20.000.000	20.000.000	-	GRUPO II - JUR.ENC.AMORT. E SENT.JUDICIAIS	2.363.993	43.094	1.871.489	1.914.582	(19,01)	0,21	
RECEITA PRÓPRIA	26.331.120	6.095.907	20.235.213	26.331.120	-	CATEGORIA B - DESP. COMPROMISSADAS	103.813.820	24.481.816	79.784.716	104.266.532	0,44	11,56	
OUTRAS FONTES - RESERVA PREVIDENCIÁRIA/IPESP	22.523.075	-	22.523.075	22.523.075	-	GRUPO III - DESPESAS UTILIDADE PÚBLICA	19.886.603	4.800.648	16.094.909	20.895.557	5,07	2,32	
Reserva Previdenciária/IPESP	22.523.075	-	22.523.075	22.523.075	-	GRUPO IV - RESTAURANTES E TRANSPORTES	13.619.707	1.697.506	12.011.551	13.709.057	0,66	1,52	
EMENDAS ORÇAMENTÁRIAS VINCULADAS	-	-	2.270.000	2.270.000	-	GRUPO V - DESPESAS CONTRATUAIS	36.104.442	5.980.208	30.518.761	36.498.969	1,09	4,05	
TRANSFERÊNCIA DE SALDO DE 2005	-	(3.736.668)	-	(3.736.668)	-	GRUPO VI - PROGRAMAS DE APOIO	34.203.068	12.003.454	21.159.496	33.162.950	(3,04)	3,68	
						CATEGORIA C - OUTRAS DESPESAS	19.260.469	3.643.416	16.590.861	20.234.277	5,06	2,24	
						GRUPO VII - MANUT.ATIVIDADES EXISTENTES	19.260.469	3.643.416	16.590.861	20.234.277	5,06	2,24	
						CATEGORIA D - DESPESAS VINCULADAS 1	12.204.433	6.114	5.119.113	5.125.227	(58,01)	0,57	
						GRUPO VIII - PROJETOS ESPECIAIS	12.204.433	6.114	5.119.113	5.125.227	(58,01)	0,57	
						S U B T O T A L	935.829.029	221.410.168	711.013.027	932.423.196	(0,36)	103,36	
						CATEGORIA D - DESPESAS VINCULADAS 2	24.540.101	1.531.238	31.833.782	33.365.020	35,96		
						GRUPO IX - DESP.CUST.C/RECEITAS PRÓPRIAS	4.540.101	977.457	3.472.191	4.449.648	(1,99)		
						GRUPO X - PROJ. EXP. SIST.E.PÚBL.ENS.SUP.	20.000.000	-	20.000.000	20.000.000	-		
						DESPESAS VINCULADAS A EMENDAS	-	-	2.270.000	2.270.000	-		
						SALDO DE DOTAÇÃO DE 2005	-	553.781	6.091.591	6.645.372	-		
						S U B T O T A L	960.369.130	222.941.406	742.846.809	965.788.215	0,56		
						- Reserva Previdenciária / IPESP	7.096.881	7.021.603	536.794	7.558.397	6,50	0,84	
T O T A L	967.466.011	219.369.643	750.155.486	969.525.129	0,21	T O T A L	967.466.011	229.963.009	743.383.603	973.346.612	0,61		

RECEITA (-) DESPESA: JAN/MAR.....	(B - H)	= R\$	(10.593.366)
RECEITA (-) DESPESA: JAN/DEZ.....	(D - J)	= R\$	(3.821.483)

(*) Quota parte sobre o ICMS

Coluna realizado Jan/Mar: Arrecadação efetiva no trimestre (Dados Provisórios)

Abr a Dez: Previsão da Secretaria da Fazenda para o Orçamento 2006

GRÁFICO 1
ARRECAÇÃO DO ICMS * - 2006

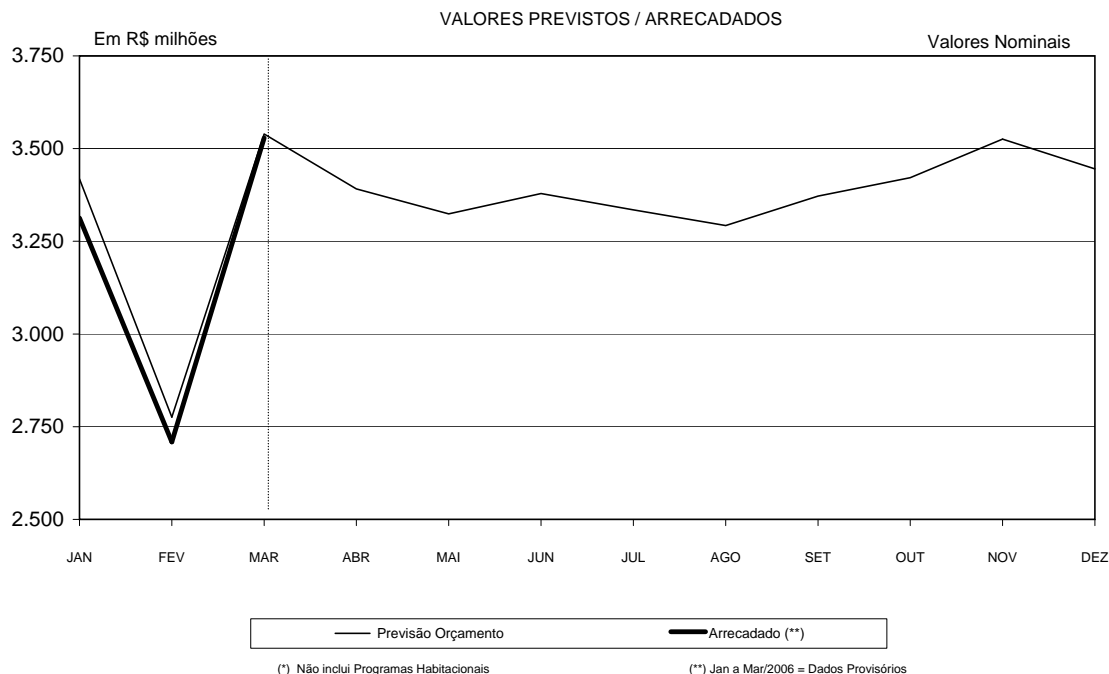


TABELA 1
ARRECAÇÃO DO ICMS - 2006 *
VALORES PREVISTOS / ARRECADADOS

Valores Nominais						Em R\$ 1,00
MÊS	PREVISÃO INICIAL DE ARRECAÇÃO/ ORÇAMENTO (A)	QUOTA-PARTE UNICAMP PREV. INICIAL (B = A x 2,1958%)	VALOR ARRECADADO (DADOS PROVISÓRIOS/ DEFINITIVOS) (C)	QUOTA-PARTE UNICAMP (D = C x 2,1958%)	DIFERENÇA UNICAMP (E = D - B)	ANÁLISE COMPARATIVA % (F = C/A)
JAN	3.418.102.594	75.054.697	3.312.788.987	72.742.221	(2.312.476)	(3,08)
FEV	2.775.602.594	60.946.682	2.708.879.482	59.481.576	(1.465.106)	(2,40)
MAR	3.539.202.594	77.713.811	3.528.413.991	77.476.914	(236.897)	(0,30)
SUB-TOTAL	9.732.907.782	213.715.190	9.550.082.460	209.700.711	(4.014.479)	(1,88)
ABR	3.391.102.594	74.461.831	-	-	-	-
MAI	3.324.002.594	72.988.449	-	-	-	-
JUN	3.378.702.594	74.189.552	-	-	-	-
JUL	3.334.902.594	73.227.791	-	-	-	-
AGO	3.292.402.594	72.294.576	-	-	-	-
SET	3.371.902.594	74.040.237	-	-	-	-
OUT	3.421.502.594	75.129.354	-	-	-	-
NOV	3.525.602.594	77.415.182	-	-	-	-
DEZ	3.445.302.594	75.651.954	-	-	-	-
TOTAL	40.218.331.128	883.114.116	9.550.082.460	209.700.711	(4.014.479)	-

(*) Não inclui Programas Habitacionais

Previsão inicial de arrecadação do ICMS/Orçamento 2006 efetuada pela SFESP:

Premissas Iniciais:

- 1) Inflação/IGP-DI/FGV: 2006 = 5,5%
- 2) Nível de Atividade Econômica/2006 = 3,7%

Coluna C - Valor Arrecadado:

Janeiro a Março = Dados Provisórios

GRÁFICO 2
ARRECAÇÃO ICMS* 2003 a 2006
DADOS COMPARATIVOS ACUMULADOS

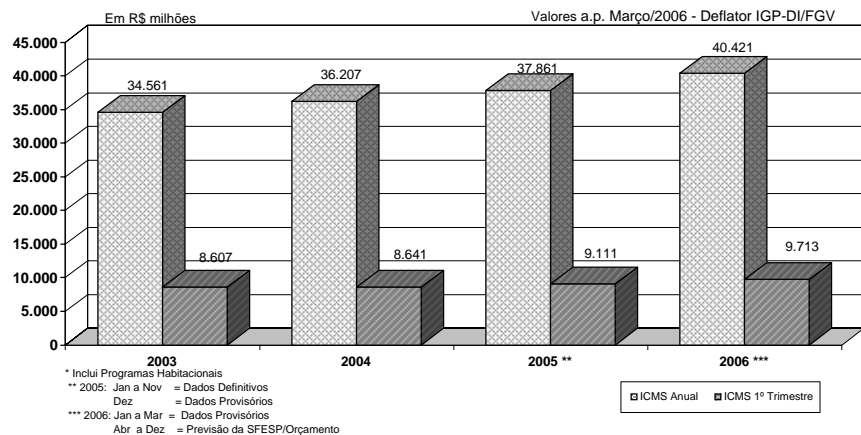


GRÁFICO 3
ARRECAÇÃO ICMS* 2003 a 2006
DADOS COMPARATIVOS ACUMULADOS

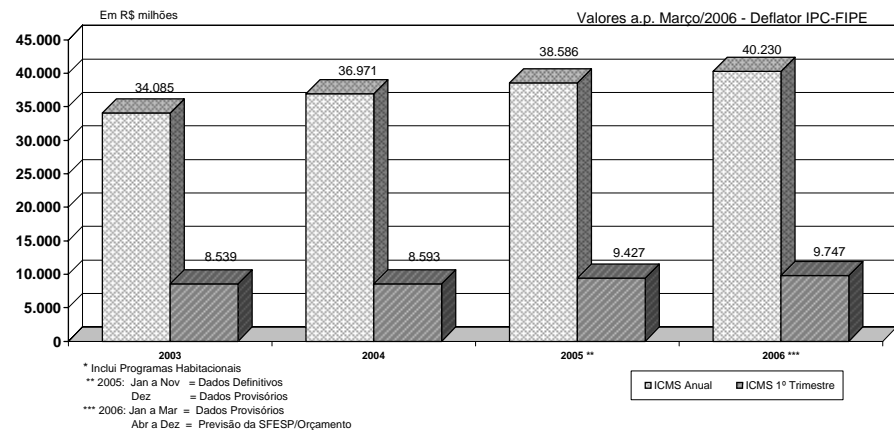


TABELA 2

ANÁLISE COMPARATIVA DA ARRECAÇÃO DO ICMS-2003/2006

Em R\$ 1,00

MÊS	VALORES A PREÇO DE MARÇO/2006 - Deflator IGP-DI/FGV				ANÁLISE COMPARATIVA %		
	ARRECADADO	ARRECADADO	ARRECADADO	ARRECADADO	2006/2003 (E = D / A)	2006/2004 (F = D / B)	2006/2005 (G = D / C)
	2003 (A)	2004 (B)	2005 (C)	2006 (D)			
JAN	3.023.174.315	3.027.593.572	3.195.377.619	3.360.694.904	11,16	11,00	5,17
FEV	2.831.489.539	2.733.844.089	2.931.115.744	2.761.159.688	(2,48)	1,00	(5,80)
MAR	2.752.633.721	2.879.625.052	2.984.529.767	3.591.511.397	30,48	24,72	20,34
SUB-TOTAL	8.607.297.575	8.641.062.713	9.111.023.130	9.713.365.989	12,85	12,41	6,61
ABR	2.789.556.744	3.004.092.421	3.101.432.673	3.433.510.161	23,08	14,29	10,71
MAI	2.707.003.379	2.966.906.892	3.034.710.486	3.378.653.367	24,81	13,88	11,33
JUN	2.742.059.674	3.062.783.121	3.099.288.087	3.411.972.109	24,43	11,40	10,09
JUL	2.816.966.864	2.955.524.311	3.089.478.190	3.377.704.220	19,91	14,28	9,33
AGO	2.763.729.942	3.051.873.421	3.172.210.148	3.314.157.633	19,92	8,59	4,47
SET	2.896.032.870	3.135.454.158	3.273.750.075	3.398.611.707	17,35	8,39	3,81
OUT	2.954.383.325	3.097.139.021	3.274.589.713	3.425.669.146	15,95	10,61	4,61
NOV	2.992.311.975	3.161.049.477	3.288.928.287	3.534.178.888	18,11	11,80	7,46
DEZ	3.292.149.958	3.131.575.893	3.415.128.301	3.433.034.375	4,28	9,63	0,52
TOTAL	34.561.492.285	36.207.461.428	37.860.539.090	40.420.857.595	16,95	11,64	6,76

Notas:

- 1) ICMS: Jan/2003 a Nov/2005 = Dados Definitivos
Dez/2005 a Mar/2006 = Dados Provisórios
Abril a Dez/2006 = Previsão da SFESP/Orçamento
Inclui Programas Habitacionais

- 2) IGP-DI/FGV: Jan/2002 a Mar/2006 = Real
Abr a Dez/2006 = estimado
Estimativa AEPLAN: 2006 = 3,58 % a.a.

TABELA 3

ANÁLISE COMPARATIVA DA ARRECAÇÃO DO ICMS-2003/2006

Em R\$ 1,00

MÊS	VALORES A PREÇO DE MARÇO/2006 - Deflator IPC - FIPE				ANÁLISE COMPARATIVA %		
	ARRECADADO	ARRECADADO	ARRECADADO	ARRECADADO	2006/2003 (E = D / A)	2006/2004 (F = D / B)	2006/2005 (G = D / C)
	2003 (A)	2004 (B)	2005 (C)	2006 (D)			
JAN	2.990.117.594	2.985.570.935	3.303.069.379	3.379.598.450	13,03	13,20	2,32
FEV	2.799.977.552	2.719.846.656	3.031.108.869	2.775.857.656	(0,86)	2,06	(8,42)
MAR	2.748.767.776	2.888.058.937	3.092.469.385	3.591.511.397	30,66	24,36	16,14
SUB-TOTAL	8.538.862.922	8.593.476.528	9.426.647.633	9.746.967.503	14,15	13,42	3,40
ABR	2.781.207.181	3.038.726.784	3.203.401.375	3.443.181.818	23,80	13,31	7,49
MAI	2.672.533.420	3.027.671.060	3.115.744.183	3.365.190.724	25,92	11,15	8,01
JUN	2.692.501.321	3.136.969.864	3.174.075.095	3.408.629.286	26,60	8,66	7,39
JUL	2.762.732.739	3.043.664.499	3.141.946.527	3.351.844.037	21,32	10,13	6,68
AGO	2.710.251.435	3.152.845.596	3.207.011.479	3.296.734.389	21,64	4,56	2,80
SET	2.845.908.593	3.247.919.118	3.290.882.918	3.359.790.227	18,06	3,44	2,09
OUT	2.897.767.485	3.205.360.048	3.291.726.951	3.393.103.127	17,09	5,86	3,08
NOV	2.941.116.135	3.279.962.221	3.307.459.197	3.478.884.320	18,28	6,06	5,18
DEZ	3.241.624.274	3.244.538.266	3.426.836.496	3.385.872.822	4,45	4,36	(1,20)
TOTAL	34.084.505.505	36.971.133.984	38.585.731.854	40.230.198.253	18,03	8,82	4,26

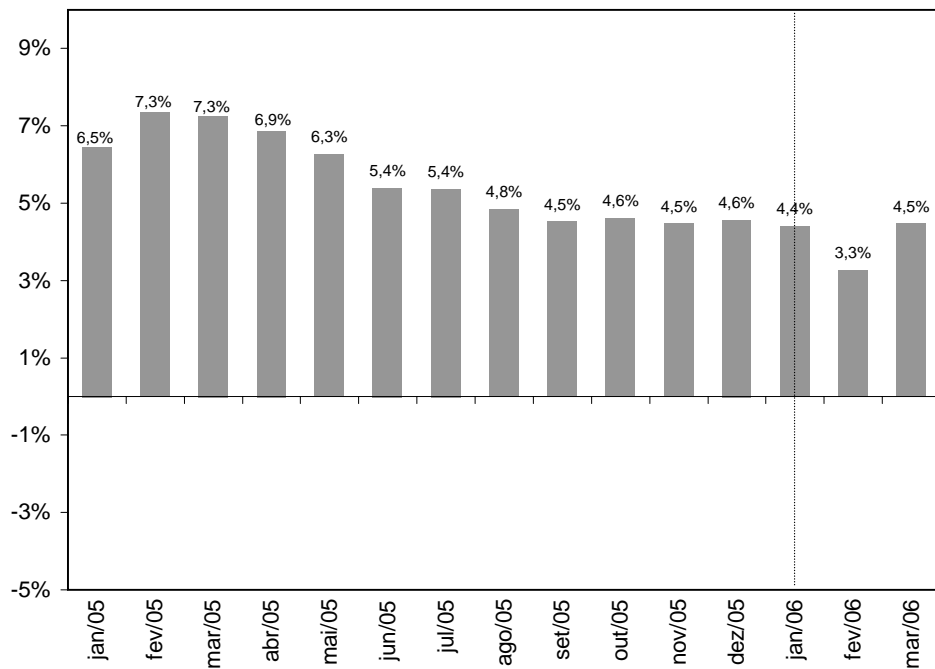
Notas:

- 1) ICMS: Jan/2002 a Nov/2005 = Dados Definitivos
Dez/2005 a Mar/2006 = Dados Provisórios
Abril a Dez/2006 = Previsão da SFESP/Orçamento
Inclui Programas Habitacionais

- 2) IPC - FIPE: Jan/2002 a Mar/2006 = Real
Abr a Dez/2006 = estimado
Estimativa AEPLAN: 2006 = 4,25 % a.a.

GRÁFICO 4

Varição da Arrecadação de ICMS acumulada em 12 meses sobre os 12 meses anteriores (Deflator: IGP-DI/FGV)



Notas:

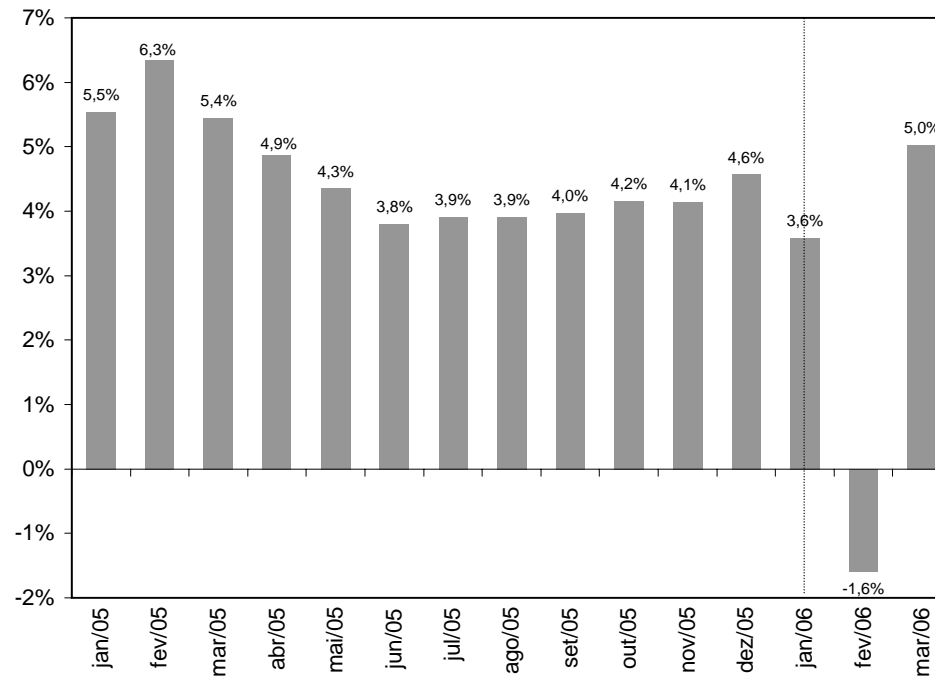
1) Forma de Cálculo

% Mar 2006 = $\frac{\text{Soma Arrec ICMS de Abr 2005 a Mar 2006 em Valores Reais}}{\text{Soma Arrec ICMS de Abr 2004 a Mar 2005 em Valores Reais}}$

2) Inclui Programas Habitacionais

GRÁFICO 5

Varição da Arrecadação de ICMS em cada ano sobre igual período do ano anterior (Deflator: IGP-DI/FGV)



Notas:

1) Forma de cálculo

% Mar 2006 = $\frac{\text{Soma Arrec ICMS de Jan 2006 a Mar 2006 em Valores Reais}}{\text{Soma Arrec ICMS de Jan 2005 a Mar 2005 em Valores Reais}}$

2) Inclui Programas Habitacionais



Secretaria Geral
UNICAMP

Campinas - SP - 13083-970
Telefone (19) 3788-4950
Fax (19) 3788-5267
secrgeral@sg.unicamp.br
www.sg.unicamp.br

PROC. Nº 01-P-26048-2005

INTERESSADO: REITORIA

ASSUNTO: Orçamento 2006 – Primeira Revisão

PARECER COP-CONSU-Nº 02/06

A COMISSÃO DE ORÇAMENTO E PATRIMÔNIO DO CONSELHO UNIVERSITÁRIO em sua 75ª Reunião realizada em 27/04/06 manifestou-se, por unanimidade, favoravelmente à Informação AEPLAN 424/2006, que trata da Primeira Revisão do Orçamento 2006.

À Câmara de Administração do Conselho Universitário.

Cidade Universitária "Zeferino Vaz",

27 de abril de 2006

Prof. Dr. PAULO EDUARDO M. RODRIGUES DA SILVA
Presidente

PROC. Nº 01-P-26048/05

INTERESSADO: REITORIA

ASSUNTO : Orçamento 2006 – Primeira Revisão

dss

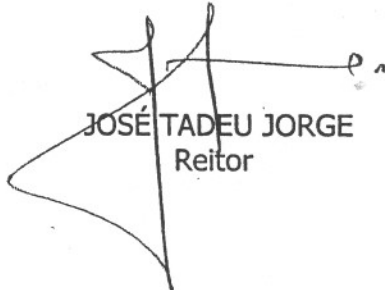
PARECER CAD-Nº 30/2006

A CAD em sua 201ª Sessão realizada em 09.05.2006, tomou ciência da Informação AEPLAN-Nº 424/06 e do Parecer COP-CONSU-Nº 02/06, bem como manifestou-se, por unanimidade, favoravelmente a Primeira Revisão do Orçamento de 2006 - Demonstrativo Receita/Despesa.

Ao CONSU para deliberação.

Cidade Universitária "Zeferino Vaz",

10 de maio de 2006



JOSÉ TADEU JORGE
Reitor


PATRÍCIA MARIA MORATO LOPES ROMANO
Secretária Geral



Secretaria Geral
UNICAMP

Campinas - SP - 13083-970
Telefone (19) 3788-4950
Fax (19) 3788-5267
secrgeral@sg.unicamp.br
www.sg.unicamp.br

Fls. 57
Proc. N° 01-P-26048/05
Rubrica: Rome

PROC.Nº 01-P-26048/05

INTERESSADO : REITORIA

ASSUNTO : Orçamento 2006 – Primeira Revisão
das


DELIBERAÇÃO CONSU-212/06

O CONSELHO UNIVERSITÁRIO DA UNIVERSIDADE ESTADUAL DE CAMPINAS em sua 97ª Sessão Ordinária realizada em 30.05.06, tomou ciência da Informação AEPLAN-Nº 424/06 e do Parecer CAD-30/06, bem como aprovou por unanimidade a Primeira Revisão do Orçamento 2006 - Demonstrativo Receita/Despesa.

À PRDU para as providências cabíveis.

Cidade Universitária "Zeferino Vaz"

31 de maio de 2006


JOSE TADEU JORGE
Reitor


PATRÍCIA MARIA MORATO LOPES ROMANO
Secretária Geral

Eu Amanda, recebi em 08/05/06
Pró-Reitoria de Desenvolvimento Universitário.

A Aeplan
Reite
cg
06/06



Paulo Eduardo M. Rodrigues da Silva
Pró-Reitor de Desenvolvimento Universitário
UNICAMP
Matrícula 05135-7

RECEBIDO
Euandro
09 JUN. 2006
UNICAMP
AEPLAN