

AEPLAN

Assessoria de Economia
e Planejamento



ORÇAMENTO 2010 – Segunda Revisão
DEMONSTRATIVO RECEITA/DESPESA

AGOSTO/2010

SEGUNDA REVISÃO DO ORÇAMENTO 2010

RECEITA

A nova estimativa de Receita para 2010 é superior (13,33%) à previsão contida no orçamento inicial (+R\$ 178,25 milhões), devendo atingir R\$ 1.515,97 milhões.

Recursos do Tesouro do Estado (RTE)

Nesta segunda revisão do orçamento 2010, observamos que os RTE previstos para este exercício são maiores que os inicialmente orçados em R\$ 118,16 milhões. Esse acréscimo resulta das seguintes alterações:

Quota parte sobre ICMS.....R\$ 99,335 milhões

O acréscimo previsto nestas receitas é proveniente da diferença de arrecadação do ICMS relativa aos seis primeiros meses do ano, que ficou acima dos valores estimados (Vide Gráfico 1 e Tabela 1), da revisão do valor da arrecadação de ICMS prevista para o segundo semestre, e do ajuste da dotação inicial da Universidade aprovada pela Assembléia Legislativa do Estado quando da apreciação da Lei Orçamentária Anual (R\$ 1.290,87 milhões), ao efetivo valor resultante da aplicação de nossa quota-parte (2,1958%) sobre a arrecadação de ICMS inicialmente estimada para 2010 (R\$ 59,045 bilhões), cujo montante é de R\$ 1.296,50 milhões. A diferença de arrecadação de junho foi adicionada ao repasse efetuado em julho.

Diferença de arrecadação de dezembro de 2009.....R\$ 18,827 milhões

Este valor refere-se ao saldo da quota-parte da Universidade sobre a diferença positiva de arrecadação do ICMS do mês de dezembro de 2009 (Dados estimados) e a efetiva arrecadação do mês.

Visando fornecer subsídios adicionais à COP para uma reflexão sobre o desempenho da arrecadação do ICMS, estamos anexando os Gráficos 2 a 5 e Tabelas 2 e 3, que demonstram o comportamento desse imposto no período 2008 a 2010, em termos reais.

Receita Própria

A arrecadação de Receitas Próprias dos primeiros seis meses do ano ficou acima dos valores estimados, em função de ganhos obtidos na alínea aplicações financeiras e receitas diversas. Dessa forma, a AEPLAN decidiu ajustar suas previsões para os demais meses do ano.

Transferência de saldo de 2009

O valor de R\$ 49,851 milhões corresponde ao superávit orçamentário apontado no fechamento da execução do orçamento do ano passado. Esses recursos serão utilizados na cobertura de despesas correspondentes aos saldos de dotação das Unidades não executados em 2009 (R\$ 15,230 milhões), nas despesas adicionais do Grupo I – Despesas de Pessoal (R\$ 33,0 milhões) e Grupo II – Juros, Encargos e Amortização e Sentenças Judiciais (R\$ 1,621 milhões).

DESPESA

A nova projeção da Despesa para 2010 é 11,47% maior que a prevista na Proposta Orçamentária original (+R\$ 153,40 milhões), devendo alcançar R\$ 1.491,12 milhões. Sua distribuição entre e dentro dos Grupos de Despesa modifica-se da seguinte maneira:

Grupo I - Pessoal – A nova estimativa da despesa do Grupo I supera em 8,01% a dotação original (+R\$ 90,359 milhões). Essa alteração é devida: 1) a atualização das projeções da folha de pagamento; 2) ao reenquadramento dos médicos a partir de dezembro/09 (Ref. 31/PAEPE); 3) ao pagamento da reestruturação da Carreira Docente a partir de fevereiro p.p.; 4) ao pagamento, em abril, da terceira parcela do

passivo referente a sexta-parte de servidores CLT (R\$ 4,362 milhões); 5) ao reajuste salarial concedido a partir de maio (6,57%) e; 6) à reestruturação e reajuste dos valores do Programa de Auxílio Alimentação (Deliberação CONSU-A-09/10).

Grupo II – Juros, Encargos, Amortizações e Sentenças Judiciais – A despesa estimada é 86,74% maior que a dotação original (+R\$ 4,285 milhões), resultado da atualização monetária e juros sobre os valores previstos para sentenças judiciais, baseados na tabela de atualização de débitos trabalhistas, do pagamento de precatórios de pequena monta (R\$ 616,71 mil/32 processos), e a inclusão de três processos cujos ofícios precatórios foram encaminhados à Universidade após a elaboração da Proposta Orçamentária, conforme segue:

Processo	Interessado	Valor
01 P-12055/2005	João Roberto Lima	R\$ 83.587,00
01 P-2422/1993	Edna Maria G. Joazeiro e outros	R\$ 210.951,00
01 P-7515/1992	Celso José Paio e outros	R\$ 2.971.630,00
TOTAL		R\$ 3.266.168,00

Grupo III – Despesas de Utilidade Pública – O acréscimo de 3,83% nestas despesas (+R\$ 1,146 milhão), está localizado nos valores previstos para o pagamento do consumo de água e utilização da rede de efluentes, os quais refletem o reajuste de preços das tarifas contratadas (7,87% a partir de março e 5,31% a partir de julho).

Grupo IV – Restaurantes e Transportes – O aumento de 6,51% nos gastos deste Grupo (+R\$ 1,119 milhão) se deve ao reajuste de preços de gêneros alimentícios e ao crescimento da quantidade de refeições servidas em relação ao previsto.

Grupo V – Despesas Contratuais – A expansão de 5,00% nestas despesas (+R\$ 2,622 milhões) é resultante dos reajustes de preços previstos em cláusulas contratuais, cujos recursos foram transferidos da Reserva Técnica constituída especificamente para essa finalidade no Grupo VIII – Projetos Especiais, a

transferência de recursos de outros Grupos de Despesa, e a ampliação dos serviços de limpeza e vigilância.

Grupo VI – Programas de Apoio – O acréscimo de 6,98% nos gastos deste Grupo (+R\$ 2,789 milhões) se explica, de um lado, pela transferência de recursos dos Programas Qualificados (PAEG e PAQPP) para outros Grupos de Despesa, e de outro lado, pelo aumento de despesas de alguns itens do Programa de Bolsas em função de sua vinculação às carreiras docentes, e pela proposição ora apresentada à COP de suplementação dos recursos do Programa de Manutenção Predial – PMP (Delib. CONSU-179/10) em R\$ 2,50 milhões, ampliando assim os investimentos no referido programa para R\$ 3,70 milhões neste exercício.

Grupo VII – Manutenção das Atividades Existentes – As novas estimativas são 15,48% maiores que a proposta orçamentária original (+R\$ 3,947 milhões), em decorrência das transferências de recursos advindas de outros Grupos de Despesa, resultante de decisões descentralizadas das Unidades de Despesa (Grupo VI – Programas de Apoio e Grupo IX – Despesas custeadas com Receita Própria).

Grupo VIII – Projetos Especiais – O aumento de 90,73% ocorrido neste Grupo de Despesas em relação à proposta orçamentária original (+R\$ 32,183 milhões) se deve à alocação de recursos para projetos aprovados após a elaboração da proposta orçamentária, dos quais destacam-se a Revitalização do Ciclo Básico (R\$ 5,627 milhões), a Construção dos Centros de Vivência I e II (R\$ 1,955 milhões), a complementação de recursos para conclusão de obras diversas em andamento; a recuperação e reforma de instalações; e a implementação das seguintes proposições:

• Suplementação dos recursos do Planejamento Estratégico PLANES.....	R\$	1.500.000
• Valorização dos Espaços do Ensino de Graduação.....	R\$	4.000.000
• Recuperação de Instalações de laboratórios de Pesquisa.....	R\$	4.000.000
TOTAL.....	R\$	9.500.000

Grupo IX – Despesas Custeadas com Receitas Próprias – As novas estimativas de despesas deste grupo são (5,98%) menores que os valores da proposta orçamentária original, refletindo o resultado das transferências de recursos para outros Grupos de Despesa, principalmente para o Grupo VII – Manutenção das Atividades Existentes (R\$ 2,162 milhões).

Saldo de dotação de 2009 – As despesas previstas nesta rubrica (R\$ 15,230 milhões), referem-se ao saldo de dotação orçamentária das Unidades não executada em 2009, o qual foi transferido para este exercício.

BALANÇO DA RECEITA E DESPESA

A execução orçamentária do primeiro semestre foi favorecida pelo desempenho positivo da atividade econômica, superando as expectativas iniciais de arrecadação de ICMS prevista para o período. Observe-se que por ocasião da aprovação da Lei Orçamentária Anual, o cenário econômico utilizado projetava para 2010 um crescimento do Produto Interno Bruto – PIB de 3,5% , e hipótese de inflação anual de 4,46%. As projeções atuais dos agentes econômicos, sinalizam para um crescimento do PIB em torno de 7,0% e inflação anual de 5,0%.

Receitas - 1º Semestre 2010

Valores Nominais			Em R\$ Mil	
Fonte	Previsão (Em R\$) (A)	Realizado (Em R\$) (B)	Diferença	
			Em R\$ (C)	Em %
Quota parte sobre ICMS	621.860	683.537	61.677	9,92
Lei Kandir	5.000	5.000	-	-
Diferença ICMS dezembro	-	18.827	18.827	-
Receita Própria	20.593	22.499	1.906	9,25
Transferência de Saldo de 2009	-	49.851	49.851	-
TOTAL	647.453	779.714	132.261	20,43

A análise dos dados contidos no quadro anterior permite verificar também que o Orçamento das Receitas do primeiro semestre apresentou crescimento de 20,43% em relação aos valores previstos na proposta orçamentária inicial. Além do comportamento positivo da arrecadação do ICMS e das receitas próprias no período, a diferença de arrecadação de ICMS de dezembro/2009 (R\$ 18,827 milhões) e a transferência de saldo de 2009 (R\$ 49,851 milhões), contribuíram de forma relevante para a evolução do orçamento das Receitas neste semestre.

No que se refere às despesas, vale observar que a maior parte do aumento de 11,47% destas estimativas (+R\$ 153,405 milhões) em relação à proposta orçamentária original, está concentrado em cinco Grupos de Despesa: Grupo I – Pessoal (+R\$ 90,359 milhões), Grupo II – Juros, Encargos, Amortizações e Sentenças Judiciais (+R\$ 4,285 milhões), Grupo VII – Manutenção das Atividades Existentes (+R\$ 3,947 milhões), Grupo VIII – Projetos Especiais (+R\$ 32,183 milhões) e Saldo de Dotação de 2009 (+R\$ 15,230) milhões.

O Balanço do Demonstrativo da Receita-Despesa nesta segunda Revisão do Orçamento 2010 projeta um superávit de R\$ 24,850 milhões para o final do exercício. Considerando-se que os últimos indicadores econômicos demonstraram evidências de desaceleração da economia, arrefecimento da inflação e diminuição da atividade industrial, fatos que poderão influenciar a arrecadação do ICMS prevista para o segundo semestre do ano, e mais intensamente as receitas de 2011, a AEPLAN sugere à COP que os eventuais recursos excedentes deste exercício sejam reservados para salvaguardar o equilíbrio orçamentário e financeiro da Universidade, ficando alocados em Reserva Estratégica para eventuais quedas de arrecadação de ICMS, ou novos investimentos na reposição do quadro de pessoal, caso o cenário econômico de 2011 se mostrar favorável.

AEPLAN, 25 de agosto de 2010.

ANTONIO FÉLIX DUARTE
Assessor de Economia e Planejamento

ORÇAMENTO - 2.010

DEMONSTRATIVO RECEITA/DESPESA

Valores Nominais							EM R\$ MIL							
R E C E I T A							D E S P E S A							
DISCRIMINAÇÃO	PROPOSTA ORÇAMENTÁRIA ORIGINAL (A)	PROPOSTA ORÇAMENTÁRIA 1ª Revisão (B)	PROPOSTA ORÇAMENTÁRIA REVISADA			DIF.% REAL/PREV (A)	DISCRIMINAÇÃO	PROPOSTA ORÇAMENTÁRIA ORIGINAL (G)	PROPOSTA ORÇAMENTÁRIA 1ª REVISÃO (H)	PROPOSTA ORÇAMENTÁRIA REVISADA			DIF.% REAL/PREV (G)	PART.% S/R.T.E. (E) RTE
			REALIZADA JAN/JUN (C)	ESTIMADA JUL/DEZ (D)	TOTAL E= (C + D)					REALIZADA JAN/JUN (I)	ESTIMADA JUN/DEZ (J)	TOTAL K= (I + J)		
RECURSO TESOUREIRO ESTADO - RTE	1.300.874	1.351.298	707.364	711.672	1.419.036	9,08	CATEGORIA A - DESPESAS FIXAS	1.132.634	1.169.117	548.618	678.659	1.227.278	8,36	86,49
Quota parte s/ICMS - 2,1958% (*)	1.290.873	1.322.470	683.537	706.672	1.390.208	7,70	GRUPO I - PESSOAL	1.127.695	1.160.695	547.953	670.101	1.218.054	8,01	85,84
Quota parte Unicamp sobre os recursos ref.Lei Kandir	10.001	10.001	5.000	5.000	10.001	(0,00)	- Folha de Pagamento	1.127.695	1.160.695	547.953	670.101	1.218.054	8,01	85,84
Diferença de arrecadação de dezembro de 2.009	-	18.827	18.827	-	18.827	-								
RECEITA PRÓPRIA	36.842	38.414	22.499	24.585	47.084	27,80	GRUPO II - JUR.ENC.AMORT. E SENT.JUDICIAIS	4.939	8.422	665	8.558	9.224	86,74	0,65
TRANSFERÊNCIA DE SALDO DE 2009	-	49.851	49.851	-	49.851	-	CATEGORIA B - DESP. COMPROMISSADAS	139.521	143.416	57.415	89.781	147.197	5,50	10,37
							GRUPO III - DESPESAS UTILIDADE PÚBLICA	29.900	30.674	12.001	19.045	31.046	3,83	2,19
							GRUPO IV - RESTAURANTES E TRANSPORTES	17.192	17.577	7.134	11.177	18.311	6,51	1,29
							GRUPO V - DESPESAS CONTRATUAIS	52.460	54.908	19.620	35.462	55.082	5,00	3,88
							GRUPO VI - PROGRAMAS DE APOIO	39.969	40.256	18.661	24.097	42.758	6,98	3,01
							CATEGORIA C - OUTRAS DESPESAS	25.507	26.607	11.770	17.685	29.454	15,48	2,08
							GRUPO VII - MANUT.ATIVIDADES EXISTENTES	25.507	26.607	11.770	17.685	29.454	15,48	2,08
							CATEGORIA D - DESPESAS VINCULADAS 1	35.469	44.543	2.790	64.862	67.652	90,73	4,77
							GRUPO VIII - PROJETOS ESPECIAIS	35.469	44.543	2.790	64.862	67.652	90,73	4,77
							S U B T O T A L	1.333.131	1.383.682	620.593	850.987	1.471.580	10,39	103,70
							CATEGORIA D - DESPESAS VINCULADAS 2	4.585	20.470	8.087	11.454	19.541	326,23	
							GRUPO IX - DESP.CUST.C./RECEITAS PRÓPRIAS	4.585	5.240	472	3.839	4.311	(5,98)	
							SALDO DE DOTAÇÃO DE 2009	-	15.230	7.615	7.615	15.230	-	
T O T A L	1.337.716	1.439.563	779.714	736.257	1.515.971	13,33	T O T A L	1.337.716	1.404.153	628.680	862.441	1.491.121	11,47	

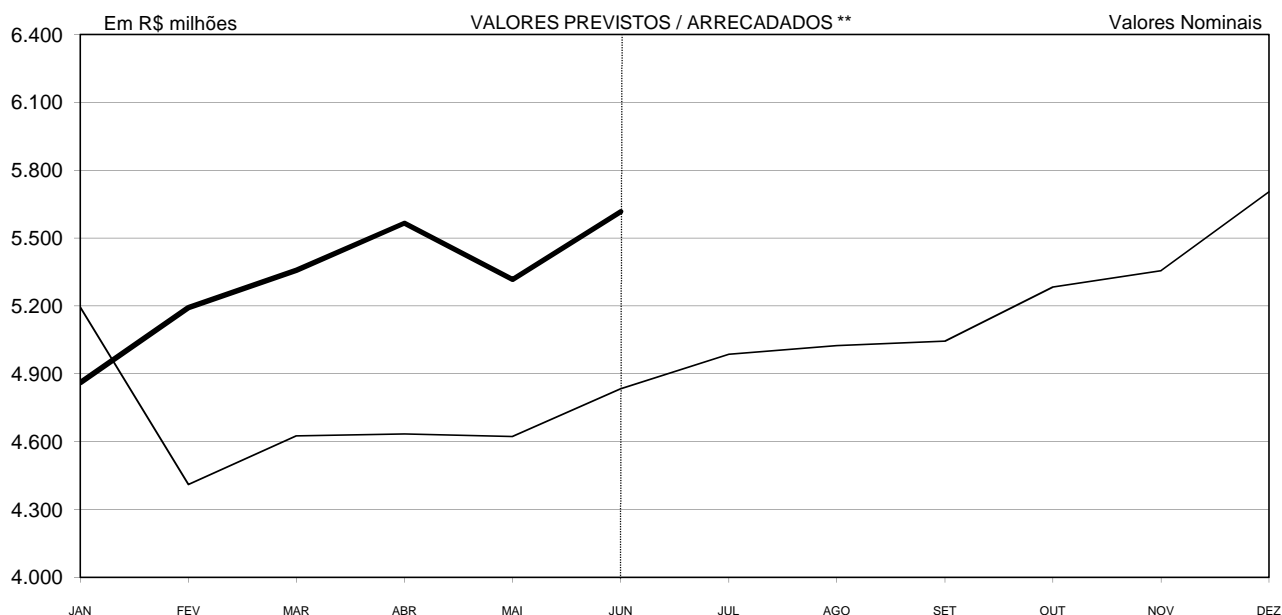
RECEITA (-) DESPESA: JAN/JUN.....	(C - I)	= R\$	151.034
RECEITA (-) DESPESA: JAN/DEZ.....	(E - K)	= R\$	24.850

(*) Quota parte sobre o ICMS

Coluna realizado Jan. a Jun: Arrecadação efetiva

Jul a Dez: Previsão do Orçamento 2010 Ajustada

GRÁFICO 1
ARRECAÇÃO DO ICMS * - 2010



Programa de Parcelamento Incentivado - PPI, incluso nos valores arrecadados:

- Jan = R\$ 14,987 milhões
- Fev = R\$ 15,107 milhões
- Mar = R\$ 15,354 milhões
- Abr = R\$ 15,242 milhões
- Mai = R\$ 15,575 milhões
- Jun = R\$ 14,456 milhões

— Previsão Revisada de Arrecadação - AEPLAN — Arrecadado (**)

* Não inclui Programas Habitacionais ** Jan a Jun/2010 = Dados Definitivos

TABELA 1
ARRECAÇÃO DO ICMS - 2010 *
VALORES PREVISTOS / ARRECADADOS **

Valores Nominiais							Em R\$ 1,00
MÊS	PREVISÃO INICIAL DE ARRECAÇÃO/ ORÇAMENTO (A)	QUOTA-PARTE UNICAMP PREV. INICIAL (B = A x 2,1958%)	PREVISÃO REVISADA DE ARRECAÇÃO / AEPLAN (C)	VALOR ARRECADADO (DADOS DEFINITIVOS) (D)	QUOTA-PARTE UNICAMP (E = D x 2,1958%)	DIFERENÇA UNICAMP (F = E - B)	ANÁLISE COMPARATIVA % (G = D/A)
JAN	5.194.274.984	114.055.890	4.861.428.681	4.861.428.681	106.747.251	(7.308.639)	(6,41)
FEV	4.409.412.481	96.821.879	5.192.550.675	5.192.550.675	114.018.028	17.196.148	17,76
MAR	4.625.544.337	101.567.703	5.357.976.185	5.357.976.185	117.650.441	16.082.739	15,83
ABR	4.634.309.483	101.760.168	5.566.061.873	5.566.061.873	122.219.587	20.459.419	20,11
MAI	4.623.103.950	101.514.117	5.317.494.273	5.317.494.273	116.761.539	15.247.423	15,02
JUN	4.833.768.673	106.139.893	5.617.220.363	5.617.220.363	123.342.925	17.203.032	16,21
SUB-TOTAL	28.320.413.908	621.859.650	31.912.732.050	31.912.732.050	700.739.771	78.880.122	12,68
JUL	4.985.720.089	109.476.442	4.985.720.089	-	-	-	-
AGO	4.717.741.934	103.592.177	5.024.921.732	-	-	-	-
SET	4.956.688.533	108.838.967	5.044.015.330	-	-	-	-
OUT	5.192.852.837	114.024.663	5.283.900.211	-	-	-	-
NOV	5.264.210.265	115.591.529	5.356.381.818	-	-	-	-
DEZ	5.606.921.497	123.116.780	5.704.492.188	-	-	-	-
SUB-TOTAL	30.724.135.155	674.640.558	31.399.431.368	-	-	-	-
TOTAL	59.044.549.063	1.296.500.208	63.312.163.418	31.912.732.050	700.739.771	78.880.122	-

(*) Não inclui Programas Habitacionais

Previsão inicial de arrecadação do ICMS/Orçamento 2010 efetuada pela SFESP:

Premissas Iniciais:

- 1) Inflação/IGP-DI/FGV: 2010 = 4,46%
- 2) Nível de Atividade Econômica/2010 = 3,5%

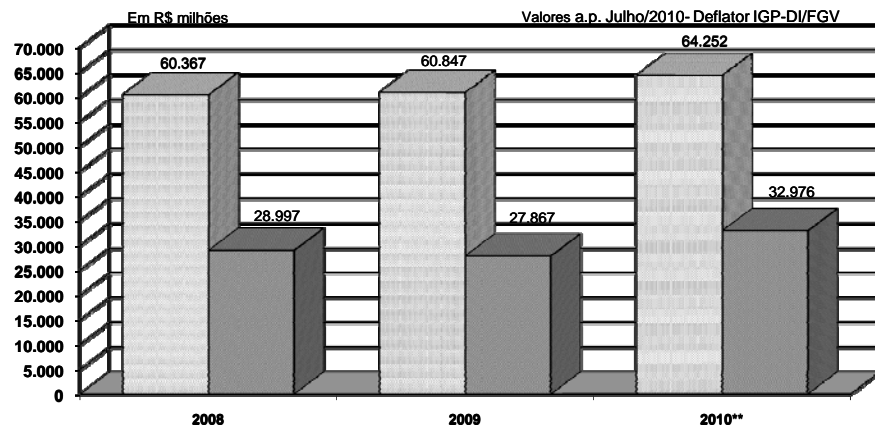
Premissas Atuais:

- 1) Inflação/IGP-DI/FGV: 2010 = 8,45%
- 2) Nível de Atividade Econômica/2010 = 7,09% Gerin 13/08/2010

Coluna D - Valor Arrecadado ():**

Janeiro a Junho/2010 = Dados Definitivos

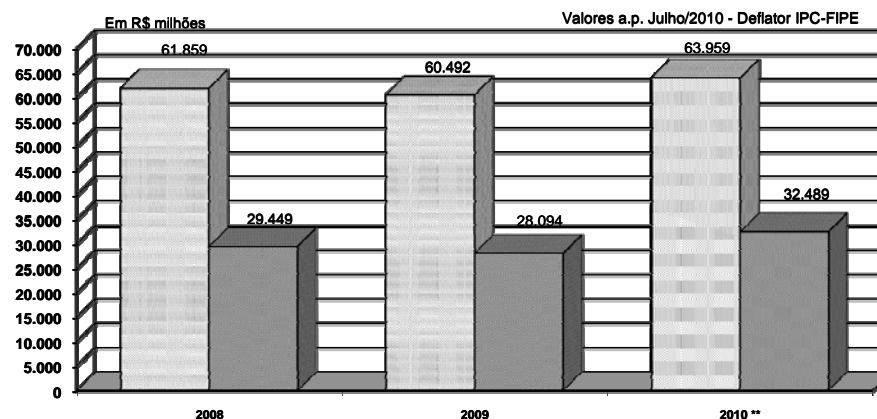
GRÁFICO 2
ARRECAÇÃO ICMS* 2008 a 2010
DADOS COMPARATIVOS ACUMULADOS



* Inclui Programas Habitacionais
2008 e 2009 = Dados Definitivos
** 2010: Jan a Jun = Dados Definitivos
Jul a Dez = Previsão Revisada AEPLAN

□ ICMS Anual ■ 2º Trimestre

GRÁFICO 3
ARRECAÇÃO ICMS* 2008 a 2010
DADOS COMPARATIVOS ACUMULADOS



* Inclui Programas Habitacionais
2008 e 2009 = Dados Definitivos
** 2010: Jan a Jun = Dados Definitivos
Jul a Dez = Previsão Revisada AEPLAN

□ ICMS Anual ■ 2º Trimestre

TABELA 2

ANÁLISE COMPARATIVA DA ARRECAÇÃO DO ICMS-2008/2010

Em R\$ 1,00

MÊS	VALORES A PREÇO DE JULHO/2010 - Deflator IGP-DI/FGV			ANÁLISE COMPARATIVA %	
	ARRECADADO 2008 (A)	ARRECADADO 2009 (B)	ARRECADADO 2010 (C)	2010/2008 (D = C / A)	2010/2009 (E = C / B)
	JAN	5.011.537.338	4.049.187.945	5.145.298.036	2,67
FEV	4.616.472.315	4.944.166.066	5.432.606.658	17,68	9,88
MAR	4.454.749.952	4.698.771.226	5.568.776.928	25,01	18,52
ABR	4.843.768.732	4.579.164.658	5.741.506.145	18,53	25,38
MAI	5.013.989.041	4.720.243.739	5.402.796.408	7,75	14,46
JUN	5.056.748.198	4.875.646.027	5.684.874.633	12,42	16,60
SUB-TOTAL	28.997.265.576	27.867.179.661	32.975.858.808	13,72	18,33
JUL	5.062.140.512	4.999.156.794	5.040.895.089	(0,42)	0,83
AGO	5.144.471.404	5.165.764.986	5.041.779.210	(2,00)	(2,40)
SET	5.387.156.047	5.362.938.476	5.035.551.036	(6,53)	(6,10)
OUT	5.653.853.726	5.575.700.278	5.247.255.263	(7,19)	(5,89)
NOV	4.969.030.117	5.591.444.718	5.296.625.879	6,59	(5,27)
DEZ	5.153.265.457	6.284.927.385	5.614.167.778	8,94	(10,67)
TOTAL	60.367.182.839	60.847.112.298	64.252.133.063	6,44	5,60

Notas:

1) ICMS: Jan/2008 a Jun/2010 = Dados Definitivos
Jul a Dez/2010= Previsão Revisada AEPLAN
Inclui Programas Habitacionais

2) IGP-DI/FGV Jan/2008 a Jul/2010 = Real
Ago a Dez/2010 = estimado
Estimativa AEPLAN: 2010 = 8,45 % a.a.

TABELA 3

ANÁLISE COMPARATIVA DA ARRECAÇÃO DO ICMS-2008/2010

Em R\$ 1,00

MÊS	VALORES A PREÇO DE JULHO/2010 - Deflator IPC-FIPE			ANÁLISE COMPARATIVA %	
	ARRECADADO 2008 (A)	ARRECADADO 2009 (B)	ARRECADADO 2010 (C)	2010/2008 (D = C / A)	2010/2009 (E = C / B)
	JAN	5.033.946.433	4.141.618.029	5.010.689.076	(0,46)
FEV	4.645.908.686	5.036.852.020	5.308.861.927	14,27	5,40
MAR	4.500.585.391	4.727.736.335	5.457.658.613	21,27	15,44
ABR	4.921.837.306	4.594.990.950	5.645.437.993	14,70	22,86
MAI	5.127.514.937	4.729.476.154	5.383.955.532	5,00	13,84
JUN	5.218.877.494	4.863.227.616	5.682.038.435	8,87	16,84
SUB-TOTAL	29.448.670.247	28.093.901.104	32.488.641.576	10,32	15,64
JUL	5.259.289.651	4.938.214.578	5.040.895.089	(4,15)	2,08
AGO	5.304.360.076	5.082.985.913	5.064.902.026	(4,51)	(0,36)
SET	5.553.480.575	5.281.741.499	5.068.732.317	(8,73)	(4,03)
OUT	5.862.628.901	5.475.396.999	5.288.673.981	(9,79)	(3,41)
NOV	5.136.093.376	5.478.813.249	5.341.567.550	4,00	(2,51)
DEZ	5.294.614.789	6.140.499.664	5.665.126.821	7,00	(7,74)
TOTAL	61.859.137.615	60.491.553.006	63.958.539.360	3,39	5,73

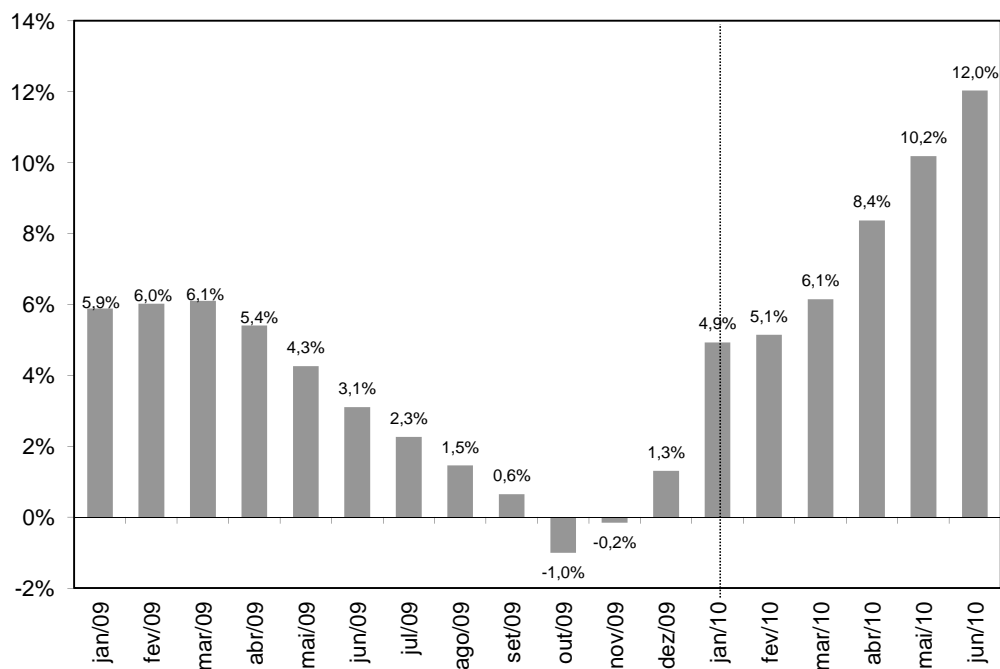
Notas:

1) ICMS: Jan/2008 a Jun/2010 = Dados Definitivos
Jul a Dez/2010= Previsão Revisada AEPLAN
Inclui Programas Habitacionais

2) IPC - FIPE: Jan/2008 a Jul/2010 = Real
Ago a Dez/2010 = estimado
Estimativa AEPLAN: 2010 = 5,00 % a.a.

GRÁFICO 4

Varição da Arrecadação de ICMS acumulada em 12 meses sobre os 12 meses anteriores (Deflator: IGP-DI/FGV)



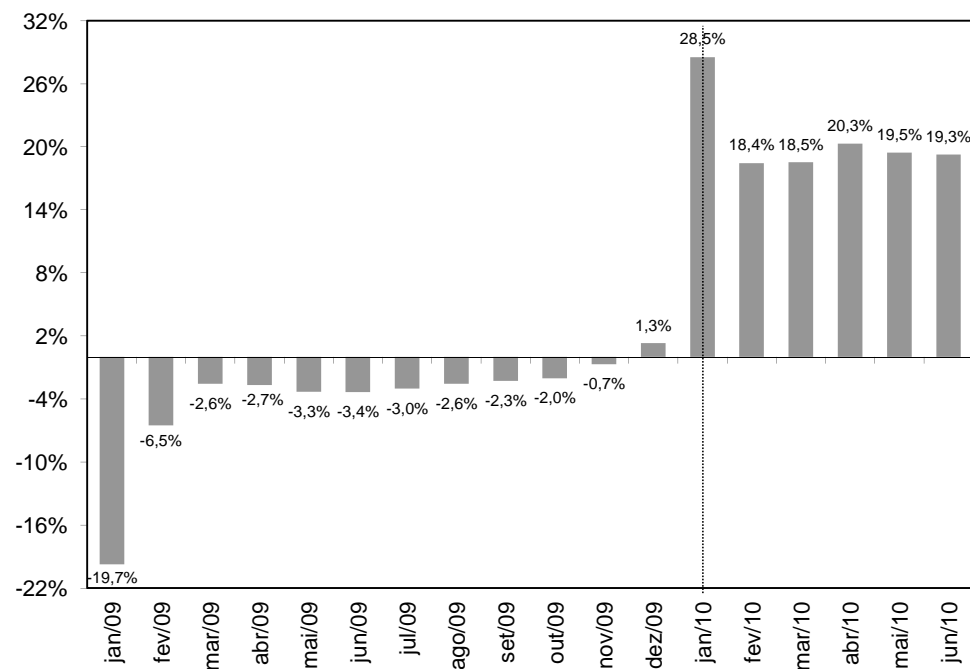
Notas:

- 1) Forma de Cálculo

$$\% \text{ Mar } 2010 = \frac{\text{Soma Arrec ICMS de Abr } 2009 \text{ a Mar } 2010 \text{ em Valores Reais}}{\text{Soma Arrec ICMS de Abr } 2008 \text{ a Mar } 2009 \text{ em Valores Reais}}$$
- 2) Inclui Programas Habitacionais
- 3) Exclui PPI de Jul/2007 a Jun/2010

GRÁFICO 5

Varição da Arrecadação de ICMS em cada ano sobre igual período do ano anterior (Deflator: IGP-DI/FGV)



Notas:

- 1) Forma de cálculo

$$\% \text{ Mar } 2010 = \frac{\text{Soma Arrec ICMS de Jan } 2010 \text{ a Mar } 2010 \text{ em Valores Reais}}{\text{Soma Arrec ICMS de Jan } 2009 \text{ a Mar } 2009 \text{ em Valores Reais}}$$
- 2) Inclui Programas Habitacionais
- 3) Exclui PPI de Jul/2007 a Jun/2010