

**AEPLAN**

Assessoria de Economia  
e Planejamento



**ORÇAMENTO 2014 – Segunda Revisão**  
**DEMONSTRATIVO RECEITA/DESPESA**

**AGOSTO/2014**

## **INFORMAÇÃO AEPLAN n° 973/2014**

### **SEGUNDA REVISÃO DO ORÇAMENTO 2014**

O balanço do Demonstrativo da Receita/Despesa nesta 2ª Revisão do Orçamento – 2014 apresentou um déficit de R\$ 98,684 milhões. Essa projeção é resultante das movimentações ocorridas no primeiro semestre nas rubricas de Receitas e Despesas e das novas estimativas para os demais meses do ano em decorrência dos seguintes fatos:

#### **RECEITA**

A nova estimativa de Receita para 2014 é superior (6,36%) à previsão contida no orçamento inicial (+R\$ 133,82 milhões), devendo atingir R\$ 2.237,5 milhões.

#### **Recursos do Tesouro do Estado (RTE)**

Nesta segunda revisão do orçamento 2014, observamos que os RTE previstos para este exercício são menores que os inicialmente orçados em R\$ 50,505 milhões. Esse decréscimo é devido aos seguintes fatos:

##### **Quota parte sobre ICMS**

A arrecadação do ICMS no primeiro semestre do ano ficou abaixo dos valores previstos na proposta orçamentária inicial (-0,12%) e das estimativas da Secretaria da Fazenda para o período (-4,13%), conforme mostra o Gráfico 1 e Tabela 1 anexos.

Diante deste cenário e considerando os atuais indicadores e análises econômicas, as quais confirmam a retração da atividade econômica com estimativa de crescimento do PIB – 2014 em torno 1%, e a manutenção da inflação medida pelo IPCA/IBGE próxima do limite máximo estabelecido pelo governo (6,5%), a AEPLAN decidiu reduzir a previsão de arrecadação de ICMS da proposta orçamentária inicial de R\$ 90,745 bilhões para R\$ 89,000 bilhões. No nosso entendimento, essa nova projeção está mais próxima da realidade econômica atual e do comportamento sazonal dessas receitas, a partir dos dados da arrecadação realizada no primeiro semestre.

## **Diferença de arrecadação de dezembro de 2013.....(R\$ 12,190 milhões)**

Este valor refere-se ao saldo da quota-parte da Universidade sobre a diferença negativa de arrecadação do ICMS do mês de dezembro de 2013 (dados estimados) e a efetiva arrecadação do mês.

Visando fornecer subsídios adicionais à COP para uma reflexão sobre o desempenho da arrecadação do ICMS, estamos anexando os Gráficos 2 a 5 e Tabelas 2 e 3, que demonstram o comportamento deste tributo no período 2012 a 2014, em termos reais.

### Receita Própria

A arrecadação de Receitas Próprias dos primeiros seis meses do ano foi 14,62% superior aos valores estimados para o período. Dessa forma, a AEPLAN decidiu rever suas previsões para os demais meses do ano, com base nos valores recentemente contabilizados.

### Transferência de saldo de 2013

O valor negativo de R\$ 9,657 milhões corresponde ao déficit orçamentário apontado no fechamento da execução orçamentária do ano passado.

### Reserva Previdenciária/IPESP – 2006/2008

O valor de R\$ 178,623 milhões refere-se aos recursos reservados no período de janeiro de 2006 a outubro de 2008, acrescidos do rendimento de sua aplicação financeira, destinados originalmente ao pagamento de dívida junto ao IPESP, relativa ao não recolhimento da cota patronal de 6% sobre a folha de pagamento de servidores estatutários.

Com a edição da Lei Complementar Estadual nº 1010/2007, de 01 de junho de 2007, que institui a SPPREV, o Poder Executivo foi autorizado a repactuar as dívidas existentes entre o Estado e o IPESP. Em 30 de novembro de 2011 a Universidade e a SPPREV formalizaram um Termo de Reconhecimento, Consolidação e Confissão para Repactuação de Dívidas e Haveres,

que previa o pagamento da dívida pela UNICAMP, mediante a utilização dos recursos aportados pela Universidade para cobertura de suas insuficiências financeiras previdenciárias, sem ônus adicionais para a instituição. Nestes termos, a dívida da Universidade junto ao IPESP foi integralmente quitada em junho de 2013, desvinculando desta forma os recursos da Reserva Previdenciária originalmente constituída para essa finalidade.

## **DESPESA**

A nova projeção da Despesa para 2014 é 11,05% maior que a prevista na Proposta Orçamentária original (+R\$ 232,509 milhões), devendo alcançar R\$ 2.336,20 milhões. Sua distribuição entre e dentro dos Grupos de Despesa modifica-se da seguinte maneira:

Grupo I - Pessoal – A nova estimativa da despesa do Grupo I supera em 1,96% a dotação original (+R\$ 35,163 milhões). Essa alteração é devida ao reajuste de valores do auxílio alimentação a partir de fevereiro (R\$ 14,157 milhões); ao pagamento de abono salarial de 21% aos docentes em agosto (R\$ 10,624 milhões); à contratação de funcionários para a Área de Saúde em decorrência da implantação da jornada de 30 horas/semanais aprovada pelo CONSU (R\$ 3,022 milhões); e a ajustes e atualização das projeções da folha de pagamento (R\$ 7,360 milhões).

Grupo II – Juros, Encargos, Amortizações e Sentenças Judiciais – A despesa estimada é 0,54% maior que a dotação original (+R\$ 25,0 mil), resultado de cálculo de correção monetária e juros utilizada pelo Tribunal de Justiça de São Paulo para atualização dos valores de débitos trabalhistas.

Grupo III – Despesas de Utilidade Pública – O acréscimo de 14,68% nas estimativas de despesas deste grupo (+R\$ 5,309 milhões), se deve ao reajuste de tarifas de energia elétrica autorizado pela Aneel a partir de abril (16,10%); ao reajuste de 6,63% sobre as tarifas de água e utilização da rede de coleta e afastamento de efluentes e a cobrança pelo tratamento de esgoto a partir de fevereiro; e a inclusão de despesas com consumo de água (R\$ 730,49 mil) e energia elétrica (R\$ 219,12 mil) da Moradia Estudantil, os quais foram pagos até dezembro p.p. com recursos extra-orçamentários.

Grupo IV – Restaurantes e Transportes – As novas estimativas de gastos são 0,23% maiores que os valores previstos na proposta orçamentária original (+R\$ 58,0 mil), devido a reajuste de preços de contratos de transporte e gêneros alimentícios.

Grupo V – Despesas Contratuais – O acréscimo de 7,69% nestas despesas (+R\$ 6,680 milhões) é resultante dos reajustes de preços previstos em cláusulas contratuais, cujos recursos foram transferidos da Reserva Técnica constituída especificamente para essa finalidade no Grupo VIII – Projetos Especiais, da transferência de recursos de outros Grupos de Despesa, da ampliação dos contratos de serviço de vigilância (R\$ 317,56 mil), em consonância com as diretrizes do Programa Campus Tranquilo, e da locação de imóvel para o Cotuca (R\$ 1,191 milhão).

Grupo VI – Programas de Apoio – A redução de 1,90%, ocorrida neste Grupo em relação à proposta orçamentária inicial (-R\$ 1,332 mil) se explica, de um lado, pela transferência de recursos dos Programas Qualificados (PAEG e PAQPP) e do Programa de Manutenção Predial (PMP) para outros Grupos de Despesa, e, por outro lado, pelo aumento de despesas com o Programa de Residência Médica devido ao reajuste do valor da Bolsa de Estudo de Médicos Residentes, conforme Decreto Estadual nº 59.937, de 10 de dezembro de 2013, e pelo aumento do Auxílio Transporte concedido aos alunos, em função do reajuste da tarifa de transporte urbano.

Grupo VII – Manutenção das Atividades Existentes – As novas estimativas são 13,12% maiores que a proposta orçamentária original (+R\$ 3,840 milhões), devido às transferências de recursos advindas de outros Grupos de Despesa, resultante de decisões descentralizadas das Unidades de Despesa (Grupo VI – Programas de Apoio e Grupo IX – Despesas custeadas com Receita Própria).

Grupo VIII – Projetos Especiais – A redução de 43,77% ocorrida neste Grupo de Despesas em relação à proposta orçamentária original (- R\$ 22,822 milhões) se deve ao cancelamento da Reserva de Contingência (R\$ 21,525 milhões) em decorrência da frustração da estimativa de arrecadação de ICMS contida na proposta orçamentária inicial (R\$ 90,745 bilhões), à transferência de recursos da Reserva Técnica para o Grupo V – Despesas Contratuais, e, por outro lado, pela inclusão de despesas não previstas no orçamento inicial referentes ao Programa Campus Tranquilo (Melhoria do

sistema de iluminação pública do Campus R\$ 2,270 milhões; aquisição de veículo para Vigilância do Campus R\$ 125,0 mil), e a aquisição de software antivírus para a Universidade (R\$ 927,6 mil).

Grupo IX – Despesas Custeadas com Receitas Próprias – As novas estimativas de despesas deste grupo são 38,87% menores que os valores da proposta orçamentária inicial (-R\$ 2,280 milhão), refletindo o resultado das transferências de recursos para outros grupos de despesa, em especial para o Grupo VII – Manutenção das Atividades Existentes.

Saldo de dotação de 2013 – As despesas previstas desta rubrica (R\$ 29,244 milhões), referem-se ao saldo de dotação orçamentária das Unidades não executada em 2013, o qual foi transferido para este exercício.

Aquisição da Fazenda Argentina – Conforme aprovado pelo CONSU, o valor de R\$ 157,0 milhões oriundo da Reserva Previdenciária/IPESP realizada no período de 2006 a 2008, foi destinado à aquisição de imóvel contíguo à UNICAMP denominado Fazenda Argentina, com área de 1.434.483,13 m<sup>2</sup> (Proc. 01-P-3998/2012).

Fundo de Manutenção Predial – O valor de R\$ 21,623 milhões corresponde ao saldo da Reserva Previdenciária/IPESP realizada entre 2006 e 2008 após o pagamento da aquisição da Fazenda Argentina. Esses recursos serão destinados ao Programa de Manutenção Predial, no âmbito do Planejamento Estratégico – Planes II.

## **BALANÇO DA RECEITA E DESPESA**

Nas projeções contidas na Proposta Orçamentária inicial, foram consideradas como premissas para 2014 um crescimento do Produto Interno Bruto – PIB de 2,0% e hipótese de inflação anual de 5,5%.

As estimativas atuais indicam que a inflação medida pelo IPCA/IBGE deve superar o teto da meta oficial neste ano (6,5%), enquanto que o Índice Geral de Preços – IGP-DI/FGV deve ficar próximo de 4,0%. Por outro lado, os indicadores econômicos do primeiro semestre e as projeções para os demais meses do ano indicam uma forte desaceleração da atividade econômica, fato que deve reduzir o crescimento do PIB em 2014 para algo próximo de 1%.

### Receitas - 1º Semestre 2014

Valores Nominais

Fonte	Previsão (Em R\$ Mil)	Realizado (Em R\$ Mil)	Diferença	
			(Em R\$ Mil)	(Em %)
Quota parte sobre ICMS	938.300	937.169	(1.131)	(0,12)
Lei Kandir	5.000	5.000	-	-
Diferença ICMS dezembro/2013	-	(12.190)	(12.190)	-
Receita Própria	53.041	60.796	7.755	14,62
Transferência de Saldo de 2013	-	(9.657)	(9.657)	-
Reserva Previdenciária/IPESP	-	178.623	178.623	-
<b>TOTAL</b>	<b>996.341</b>	<b>1.159.741</b>	<b>163.400</b>	<b>16,40</b>

A análise dos dados contidos no quadro acima permite observar que o Orçamento das Receitas do primeiro semestre foi prejudicado pela dedução em janeiro da diferença de ICMS de dezembro/2013 (R\$ 12,190 milhões) e pelo lançamento do saldo negativo do Balanço Receita/Despesa – Fechamento de 2013 (R\$ 9,657 milhões). Por outro lado, foi realizado o lançamento do valor integral da Reserva Previdenciária/IPESP (R\$ 178,623 milhões), cujos valores contribuíram de forma majoritária para o crescimento de 16,40% das receitas desse período. Observe-se também o desempenho positivo das receitas próprias, cujo crescimento foi de 14,62% nos primeiros seis meses do ano.

No que se refere às despesas, vale observar que a maior parte do aumento de 11,05% destas estimativas (+R\$ 232,509 milhões) em relação à proposta orçamentária original, está concentrado nos seguintes Grupos de Despesa: Grupo I – Pessoal (+R\$ 35,163 milhões), Grupo III – Despesas de Utilidade Pública (+R\$ 5,309 milhões), Grupo V – Despesas Contratuais (+R\$ 6,680 milhões), Saldo de Dotação de 2013 (+R\$ 29,244 milhões), Aquisição

da Fazenda Argentina (+R\$ 157,0 milhões) e ao Fundo de Manutenção Predial/Planes II (+R\$ 21,623 milhões).

O Balanço do Demonstrativo da Receita-Despesa nesta segunda Revisão do Orçamento 2014 projeta um déficit de R\$ 98,684 milhões para o final do exercício. Diante do cenário de baixo dinamismo da atividade econômica prevista para o ano, a AEPLAN efetuou o ajuste das receitas advindas da quota parte sobre o ICMS estimadas na proposta orçamentária inicial a valores compatíveis com a realidade econômica atual (-R\$ 38,315 milhões) e recomenda à COP que as despesas sejam mantidas dentro do patamar projetado nesta segunda revisão orçamentária. Considerando ainda que a realização efetiva destas previsões depende do comportamento da arrecadação do ICMS e da execução integral das despesas contidas nesta revisão orçamentária, a AEPLAN considera que o déficit orçamentário projetado para o final do exercício poderá ser equacionado em função da inexecução parcial das despesas e pela eventual utilização de recursos da reserva estratégica.

AEPLAN, 19 de agosto de 2014.



**ANTONIO FÉLIX DUARTE**  
**Assessor de Economia e Planejamento**



## ORÇAMENTO - 2014 DEMONSTRATIVO RECEITA/DESPESA

Valores Nominais

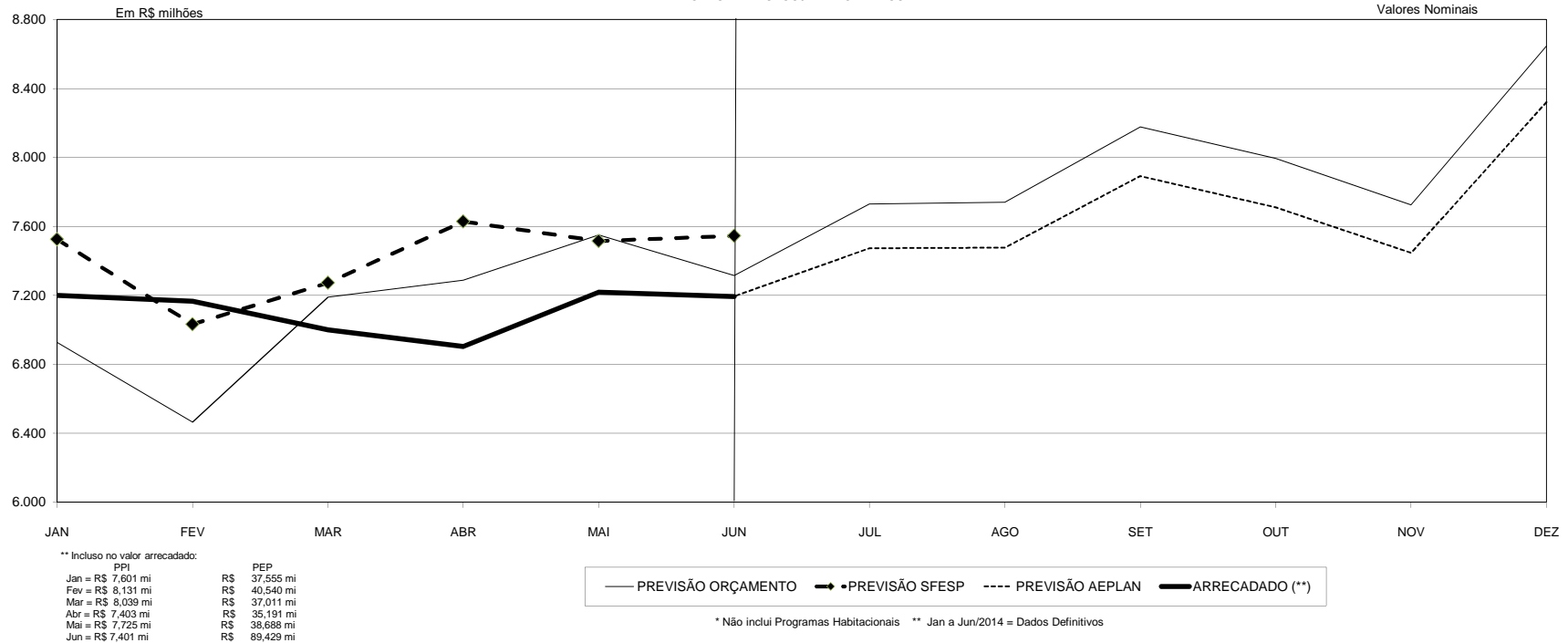
EM R\$ MIL

R E C E I T A							D E S P E S A							
DISCRIMINAÇÃO	PROPOSTA ORÇAMENTÁRIA ORIGINAL	PROPOSTA ORÇAMENTÁRIA 1ª REVISÃO	PROPOSTA ORÇAMENTÁRIA REVISADA				DISCRIMINAÇÃO	PROPOSTA ORÇAMENTÁRIA ORIGINAL	PROPOSTA ORÇAMENTÁRIA 1ª REVISÃO	PROPOSTA ORÇAMENTÁRIA REVISADA				
	(A)	(B)	REALIZADA JAN/JUN	ESTIMADA JUL/DEZ	TOTAL E=(C+D)	DIF.% REAL/PREV F=(E/A)		(G)	(H)	REALIZADA JAN/JUN	ESTIMADA JUL/DEZ	TOTAL K=(I+J)	DIF.% REAL/PREV L=(K/G)	PART.% S/R.T.E. M=(L/K) (E) RTE
<b>RECURSO TESOUREIRO ESTADO - RTE</b>	<b>2.002.578</b>	<b>1.990.388</b>	<b>938.625</b>	<b>1.013.447</b>	<b>1.952.073</b>	<b>(2,52)</b>	<b>CATEGORIA A - DESPESAS FIXAS</b>	<b>1.798.199</b>	<b>1.817.689</b>	<b>873.451</b>	<b>959.936</b>	<b>1.833.387</b>	<b>1,96</b>	<b>93,92</b>
Quota parte s/ICMS - 2,1958% ( *)	1.992.577	1.992.577	945.815	1.008.447	1.954.262	(1,92)	GRUPO I - PESSOAL	1.793.606	1.813.083	872.870	955.898	1.828.769	1,96	93,68
Quota parte Unicamp sobre os recursos ref.Lei Kandir	10.001	10.001	5.000	5.000	10.001	(0,00)	- Folha de Pagamento	1.707.284	1.712.459	823.345	904.944	1.728.289	1,23	88,54
Diferença de arrecadação de dezembro de 2013	-	(12.190)	(12.190)	-	(12.190)	-	- Programa de Auxílio Alimentação	86.322	100.624	49.525	50.954	100.479	16,40	5,15
<b>RECEITA PRÓPRIA</b>	<b>101.114</b>	<b>110.169</b>	<b>60.796</b>	<b>55.682</b>	<b>116.478</b>	<b>15,19</b>	GRUPO II - JUR.ENC.AMORT. E SENT.JUDICIAIS	4.594	4.607	581	4.038	4.619	0,54	0,24
<b>TRANSFERÊNCIA DE SALDO DE 2013</b>	<b>-</b>	<b>(9.657)</b>	<b>(9.657)</b>	<b>-</b>	<b>(9.657)</b>	<b>-</b>	<b>CATEGORIA B - DESP. COMPROMISSADAS</b>	<b>218.215</b>	<b>222.860</b>	<b>84.212</b>	<b>144.718</b>	<b>228.930</b>	<b>4,91</b>	<b>11,73</b>
<b>RESERVA PREVIDENCIÁRIA/IPESP - 2006 A 2008</b>	<b>-</b>	<b>178.623</b>	<b>178.623</b>	<b>-</b>	<b>178.623</b>	<b>-</b>	GRUPO III - DESPESAS UTILIDADE PÚBLICA	36.166	39.199	16.302	25.173	41.475	14,68	2,12
							GRUPO IV - RESTAURANTES E TRANSPORTES	25.154	24.374	10.587	14.626	25.212	0,23	1,29
							GRUPO V - DESPESAS CONTRATUAIS	86.857	89.217	33.367	60.169	93.537	7,69	4,79
							GRUPO VI - PROGRAMAS DE APOIO	70.038	70.071	23.956	44.750	68.706	(1,90)	3,52
							<b>CATEGORIA C - OUTRAS DESPESAS</b>	<b>29.268</b>	<b>30.886</b>	<b>12.138</b>	<b>20.970</b>	<b>33.108</b>	<b>13,12</b>	<b>1,70</b>
							GRUPO VII - MANUT.ATIVIDADES EXISTENTES	29.268	30.886	12.138	20.970	33.108	13,12	1,70
							<b>CATEGORIA D - DESPESAS VINCULADAS 1</b>	<b>52.145</b>	<b>50.823</b>	<b>1.649</b>	<b>27.674</b>	<b>29.323</b>	<b>(43,77)</b>	<b>1,50</b>
							GRUPO VIII - PROJETOS ESPECIAIS	52.145	50.823	1.649	27.674	29.323	(43,77)	1,50
							<b>S U B T O T A L</b>	<b>2.097.827</b>	<b>2.122.259</b>	<b>971.450</b>	<b>1.153.298</b>	<b>2.124.749</b>	<b>1,28</b>	<b>108,85</b>
							<b>CATEGORIA D - DESPESAS VINCULADAS 2</b>	<b>5.865</b>	<b>212.244</b>	<b>164.922</b>	<b>46.530</b>	<b>211.453</b>	<b>3.505,33</b>	
							GRUPO IX - DESP.CUST.C/RECEITAS PRÓPRIAS	5.865	4.376	611	2.974	3.585	(38,87)	
							SALDO DE DOTAÇÃO DE 2013	-	29.244	7.311	21.933	29.244	-	
							AQUISIÇÃO DA FAZENDA ARGENTINA	-	157.000	157.000	-	157.000	-	
							FUNDO DE MANUTENÇÃO PREDIAL	-	21.623	-	21.623	21.623	-	
<b>T O T A L</b>	<b>2.103.692</b>	<b>2.269.524</b>	<b>1.168.387</b>	<b>1.069.130</b>	<b>2.237.517</b>	<b>6,36</b>	<b>T O T A L</b>	<b>2.103.692</b>	<b>2.334.502</b>	<b>1.136.372</b>	<b>1.199.829</b>	<b>2.336.201</b>	<b>11,05</b>	

RECEITA (-) DESPESA: JAN/JUN.....	(C - I)	= R\$	32.015
RECEITA (-) DESPESA: JAN/DEZ.....	(E - K)	= R\$	(98.684)

(\*) Quota parte sobre o ICMS  
Coluna realizado Jan. a Jun: Arrecadação efetiva  
Jul a Dez: Previsão AEPLAN

**GRÁFICO 1**  
**ARRECAÇÃO DO ICMS \* - 2014**  
**VALORES PREVISTOS / ARRECADADOS \*\***



**ARRECAÇÃO DO ICMS - 2014 <sup>(1)</sup>**  
**VALORES PREVISTOS / ARRECADADOS**

MÊS	PREVISÃO DE ARRECAÇÃO			ICMS ARRECADADO COM PEP <sup>(4)</sup>	QUOTA-PARTE UNICAMP				DIFERENÇA			ANÁLISE COMPARATIVA VARIÇÃO %		
	INICIAL ORÇAMENTO <sup>(2)</sup>	MENSAL SFESP	AEPLAN <sup>(3)</sup>		SOBRE PREVISÃO			ARRECADADO COM PEP	I = G - E	J = H - E	K = H - F	L = C / A	M = D / A	N = D / B
					INICIAL ORÇAM.	MENSAL SFESP	AEPLAN							
	A	B	C		D	E = A x 2,1958%	F = B x 2,1958%	G = C x 2,1958%	H = D x 2,1958%					
JAN	6.926.083.178	7.524.789.905	7.199.559.564	7.199.559.564	152.082.934	165.229.337	158.087.929	158.087.929	6.004.995	6.004.995	(7.141.408)	3,95	3,95	(4,32)
FEV	6.463.566.178	7.032.670.267	7.165.546.693	7.165.546.693	141.926.986	154.423.374	157.341.074	157.341.074	15.414.088	15.414.088	2.917.701	10,86	10,86	1,89
MAR	7.189.275.178	7.272.379.121	6.998.839.287	6.998.839.287	157.862.104	159.686.901	153.680.513	153.680.513	(4.181.591)	(4.181.591)	(6.006.389)	(2,65)	(2,65)	(3,76)
ABR	7.287.408.178	7.627.522.394	6.903.368.227	6.903.368.227	160.016.909	167.485.137	151.584.160	151.584.160	(8.432.749)	(8.432.749)	(15.900.977)	(5,27)	(5,27)	(9,49)
MAI	7.551.187.178	7.514.851.413	7.219.060.101	7.219.060.101	165.808.968	165.011.107	158.516.122	158.516.122	(7.292.846)	(7.292.846)	(6.494.986)	(4,40)	(4,40)	(3,94)
JUN	7.314.078.178	7.545.554.391	7.193.674.567	7.193.674.567	160.602.529	165.685.283	157.958.706	157.958.706	(2.643.823)	(2.643.823)	(7.726.577)	(1,65)	(1,65)	(4,66)
<b>SUBTOTAL</b>	<b>42.731.598.068</b>	<b>44.517.767.491</b>	<b>42.680.048.439</b>	<b>42.680.048.439</b>	<b>938.300.430</b>	<b>977.521.139</b>	<b>937.168.504</b>	<b>937.168.504</b>	<b>(1.131.926)</b>	<b>(1.131.926)</b>	<b>(40.352.636)</b>	<b>(0,12)</b>	<b>(0,12)</b>	<b>(4,13)</b>
JUL	7.729.273.178	7.590.735.603	7.472.555.789		169.719.380	166.677.372	164.082.380	-	(5.637.000)	-	-	(3,32)	-	-
AGO	7.740.213.178		7.477.417.449		169.959.601	-	164.189.132	-	(5.770.469)	-	-	(3,40)	-	-
SET	8.177.062.178		7.890.969.322		179.551.931	-	173.269.904	-	(6.282.027)	-	-	(3,50)	-	-
OUT	7.995.003.178		7.710.437.100		175.554.280	-	169.305.778	-	(6.248.502)	-	-	(3,56)	-	-
NOV	7.725.090.178		7.445.994.214		169.627.530	-	163.499.141	-	(6.128.389)	-	-	(3,61)	-	-
DEZ	8.646.700.178		8.322.577.687		189.864.243	-	182.747.161	-	(7.117.082)	-	-	(3,75)	-	-
<b>SUBTOTAL</b>	<b>48.013.342.068</b>	<b>7.590.735.603</b>	<b>46.319.951.561</b>	<b>-</b>	<b>1.054.276.965</b>	<b>166.677.372</b>	<b>1.017.093.496</b>	<b>-</b>	<b>(37.183.469)</b>	<b>-</b>	<b>-</b>	<b>(3,53)</b>	<b>-</b>	<b>-</b>
<b>TOTAL</b>	<b>90.744.940.136</b>	<b>52.108.503.094</b>	<b>89.000.000.000</b>	<b>42.680.048.439</b>	<b>1.992.577.395</b>	<b>1.144.198.511</b>	<b>1.954.262.000</b>	<b>937.168.504</b>	<b>(38.315.395)</b>	<b>(1.131.926)</b>	<b>(40.352.636)</b>	<b>(1,92)</b>	<b>-</b>	<b>-</b>

Previsão inicial de arrecadação do ICMS/Orçamento 2014 efetuada pela SFESP:

Premissas Iniciais:

- a) Inflação/IGP-DI/FGV: 2014 = 5,5%
- b) Nível de Atividade Econômica/2014 = 2,0%

Premissas Atuais:

- a) Inflação/IGP-DI/FGV: 2014 = 4,0%
- b) Nível de Atividade Econômica/2014 = 1,0%

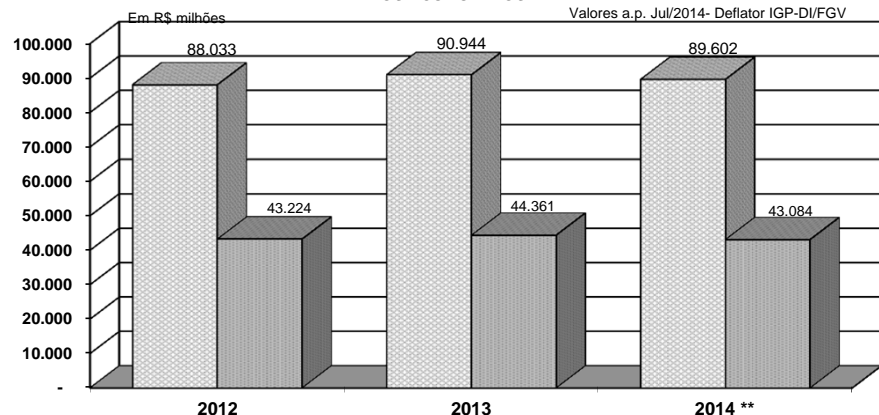
(1) Não inclui Programas Habitacionais

(2) Distribuição mensal elaborada pela AEPLAN

(3) Jan a Jun/2014 = Dados Definitivos / Jun a Dez = Previsão AEPLAN

(4) Jan a Jun/2014 = Dados Definitivos

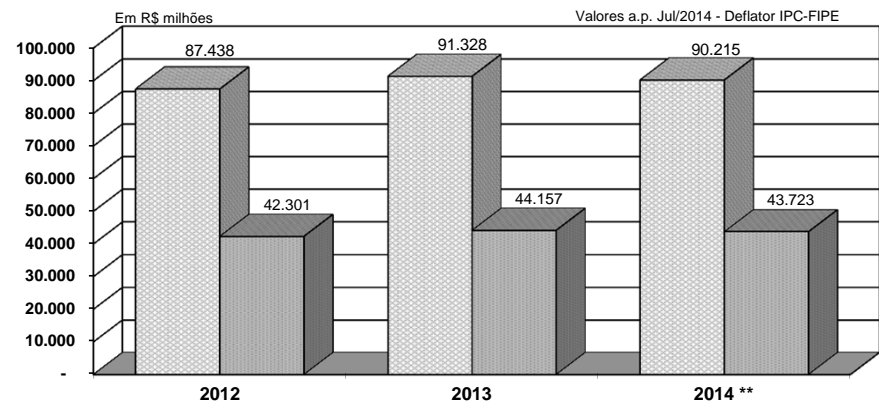
**GRÁFICO 2**  
ARRECAÇÃO ICMS \* 2012 A 2014  
DADOS ACUMULADOS



\* Inclui Programas Habitacionais, PPI e o PEP a partir de Mar/2013  
2012 e 2013 = Dados Definitivos  
\*\* 2014: Jan a Jun = Dados Definitivos  
Jul a Dez = Previsão AEPLAN

■ ICMS Anual ■ 1º Semestre

**GRÁFICO 3**  
ARRECAÇÃO ICMS \* 2012 A 2014  
DADOS ACUMULADOS



\* Inclui Programas Habitacionais, PPI e o PEP a partir de Mar/2013  
2012 e 2013 = Dados Definitivos  
\*\* 2014: Jan a Jun = Dados Definitivos  
Jul a Dez = Previsão AEPLAN

■ ICMS Anual ■ 1º Semestre

**TABELA 2**

**ANÁLISE COMPARATIVA DA ARRECAÇÃO DO ICMS-2012/2014**

Em R\$ 1,00

MÊS	VALORES A PREÇO DE JUL/2014 - DEFLATOR: IGP-DI/FGV			ANÁLISE COMPARATIVA %	
	ARRECADADO	ARRECADADO	ARRECADADO	2014/2012 (D = C / A)	2014/2013 (E = C / B)
	2012 (A)	2013 (B)	2014 (C)		
JAN	7.199.094.288	6.954.272.385	7.386.562.435	2,60	6,22
FEV	6.721.030.478	6.910.958.252	7.290.196.361	8,47	5,49
MAR	7.421.805.373	7.017.787.709	7.019.132.312	(5,43)	0,02
ABR	7.376.361.363	7.422.107.622	6.893.764.473	(6,54)	(7,12)
MAI	7.215.870.862	7.774.384.921	7.236.904.291	0,29	(6,91)
JUN	7.289.979.259	8.281.577.964	7.257.539.929	(0,44)	(12,37)
<b>SUBTOTAL</b>	<b>43.224.141.623</b>	<b>44.361.088.853</b>	<b>43.084.099.801</b>	<b>(0,32)</b>	<b>(2,88)</b>
JUL	7.106.623.669	7.626.149.074	7.576.558.375	6,61	(0,65)
AGO	7.333.174.288	7.590.111.189	7.582.178.253	3,40	(0,10)
SET	7.323.049.069	8.096.542.637	7.961.536.876	8,72	(1,67)
OUT	7.525.269.221	7.678.008.398	7.729.201.074	2,71	0,67
NOV	7.336.410.516	7.402.919.057	7.422.366.254	1,17	0,26
DEZ	8.184.755.758	8.189.387.281	8.246.198.818	0,75	0,69
<b>SUBTOTAL</b>	<b>44.809.282.521</b>	<b>46.583.117.636</b>	<b>46.518.039.650</b>	<b>3,81</b>	<b>(0,14)</b>
<b>TOTAL</b>	<b>88.033.424.144</b>	<b>90.944.206.489</b>	<b>89.602.139.451</b>	<b>1,78</b>	<b>(1,48)</b>

Notas:

1) ICMS: Jan/2012 a Jun/2014 = Dados Definitivos  
Inclui Programas Habitacionais, PPI e o PEP a partir de Mar/2013

2) IGP-DI/FGV: Jan/2012 a Jul/2014 = Real  
2014 = 4,0% a.a.

**TABELA 3**

**ANÁLISE COMPARATIVA DA ARRECAÇÃO DO ICMS-2012/2014**

Em R\$ 1,00

MÊS	VALORES A PREÇO DE JUL/2014 - DEFLATOR: IPC-FIPE			ANÁLISE COMPARATIVA %	
	ARRECADADO	ARRECADADO	ARRECADADO	2014/2012 (D = C / A)	2014/2013 (E = C / B)
	2012 (A)	2013 (B)	2014 (C)		
JAN	6.979.652.358	6.901.849.008	7.468.565.918	7,00	8,21
FEV	6.525.289.848	6.857.492.628	7.395.328.911	13,33	7,84
MAR	7.235.154.592	6.996.977.312	7.172.659.410	(0,86)	2,51
ABR	7.230.218.132	7.375.008.181	7.038.943.514	(2,65)	(4,56)
MAI	7.112.377.464	7.742.028.120	7.337.713.499	3,17	(5,22)
JUN	7.218.400.063	8.283.281.775	7.309.353.436	1,26	(11,76)
<b>SUBTOTAL</b>	<b>42.301.092.457</b>	<b>44.156.637.024</b>	<b>43.722.564.688</b>	<b>3,36</b>	<b>(0,98)</b>
JUL	7.134.529.965	7.648.339.687	7.576.558.375	6,20	(0,94)
AGO	7.436.860.096	7.630.426.107	7.560.251.331	1,66	(0,92)
SET	7.450.965.412	8.229.671.136	7.941.675.956	6,59	(3,50)
OUT	7.572.402.824	7.815.905.552	7.729.881.692	2,08	(1,10)
NOV	7.350.831.473	7.522.373.137	7.431.144.550	1,09	(1,21)
DEZ	8.191.079.435	8.324.838.990	8.252.665.495	0,75	(0,87)
<b>SUBTOTAL</b>	<b>45.136.669.205</b>	<b>47.171.554.609</b>	<b>46.492.177.399</b>	<b>3,00</b>	<b>(1,44)</b>
<b>TOTAL</b>	<b>87.437.761.662</b>	<b>91.328.191.633</b>	<b>90.214.742.087</b>	<b>3,18</b>	<b>(1,22)</b>

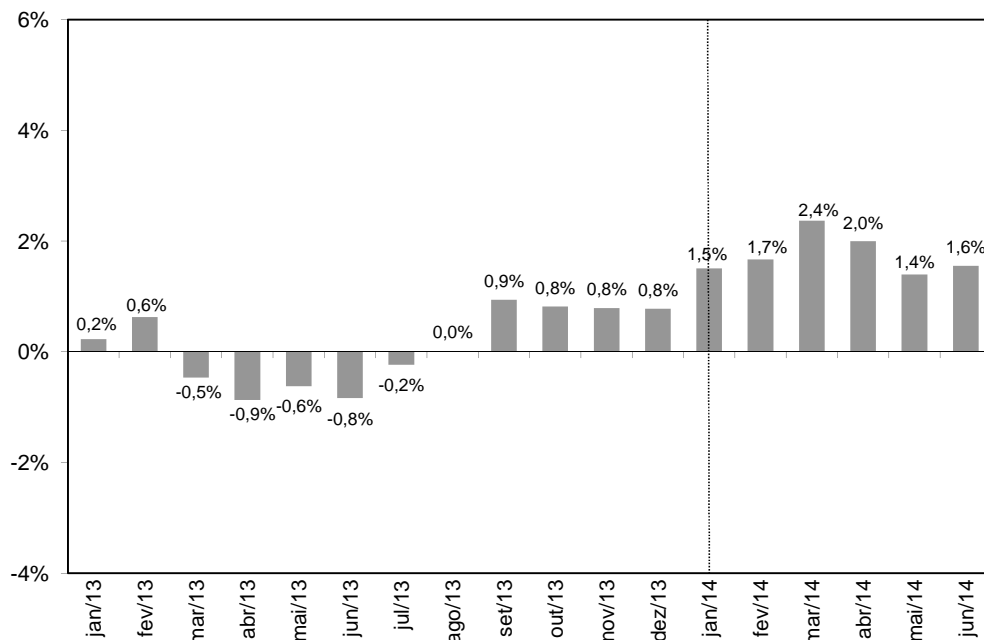
Notas:

1) ICMS: Jan/2012 a Jun/2014 = Dados Definitivos  
Inclui Programas Habitacionais, PPI e o PEP a partir de Mar/2013

2) IPC - FIPE: Jan/2012 a Jul/2014 = Real  
2014 = 5,40% a.a.

**GRÁFICO 4**

**Varição da Arrecadação de ICMS acumulada em 12 meses sobre os 12 meses anteriores (Deflator: IGP-DI/FGV)**



Notas:

1) Forma de Cálculo

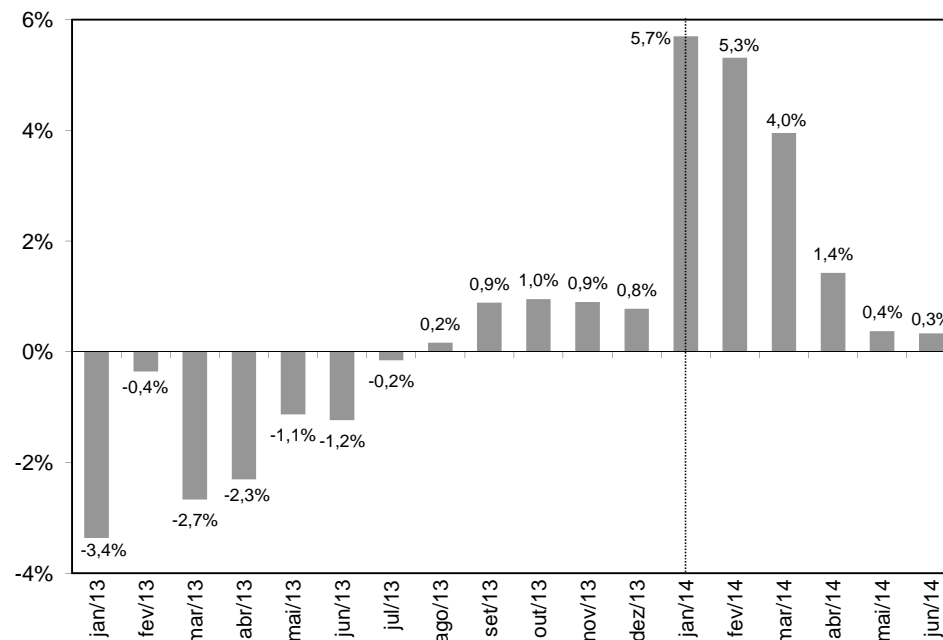
$$\% \text{ Mar } 2014 = \frac{\text{Soma Arrec ICMS de Abr } 2013 \text{ a Mar } 2014 \text{ em Valores Reais}}{\text{Soma Arrec ICMS de Abr } 2012 \text{ a Mar } 2013 \text{ em Valores Reais}}$$

2) Inclui Programas Habitacionais

3) Exclui PPI e o PEP a partir de Mar/2013

**GRÁFICO 5**

**Varição da Arrecadação de ICMS em cada ano sobre igual período do ano anterior (Deflator: IGP-DI/FGV)**



Notas:

1) Forma de cálculo

$$\% \text{ Mar } 2014 = \frac{\text{Soma Arrec ICMS de Jan } 2014 \text{ a Mar } 2014 \text{ em Valores Reais}}{\text{Soma Arrec ICMS de Jan } 2013 \text{ a Mar } 2013 \text{ em Valores Reais}}$$

2) Inclui Programas Habitacionais

3) Exclui PPI e o PEP a partir de Mar/2013



Fls. nº 87

Proc. nº 01-P-32027/13

Rubrica AT

PROC. Nº 01-P-32027/13

INTERESSADO: UNIVERSIDADE ESTADUAL DE CAMPINAS

ASSUNTO : Segunda Revisão Orçamentária 2014  
*cm*

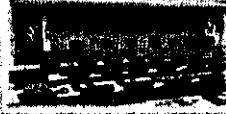
## PARECER COP/CONSU-03/2014

**A COMISSÃO DE ORÇAMENTO E PATRIMÔNIO DO CONSELHO UNIVERSITÁRIO** em sua 109ª Reunião, realizada em 26.08.14, manifestou-se, por unanimidade, favoravelmente à Informação Aeplan Nº 973/14, que trata da Segunda Revisão do Orçamento 2014, com Demonstrativo de Receitas e Despesas.

À Câmara de Administração.

Cidade Universitária "Zeferino Vaz",  
26 de agosto de 2014

**Profa. Dra. TERESA DIB ZAMBON ATVARIS**  
Presidente



PROC. Nº 01-P-32027/13

INTERESSADO: UNIVERSIDADE ESTADUAL DE CAMPINAS

ASSUNTO : Orçamento 2014 – Segunda Revisão

gv

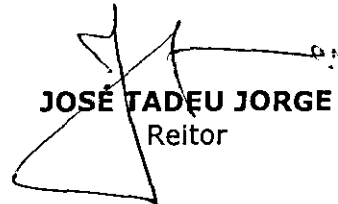
PARECER CAD-98/14

A CÂMARA DE ADMINISTRAÇÃO em sua 293ª Sessão, realizada em 02.09.2014, tomou ciência da Informação AEPLAN-973/14 e do Parecer COP-CONSU-03/14, manifestou-se, por unanimidade, favoravelmente à Segunda Revisão do Orçamento 2014, com Demonstrativo Receita/Despesa.

Ao CONSU para apreciação.

Cidade Universitária "Zeferino Vaz"

03 de setembro de 2014

  
**JOSÉ TADEU JORGE**  
Reitor

  
**LÊDA SANTOS RAMOS FERNANDES**  
Secretária Geral



PROC. Nº.01-P-32027/13

INTERESSADO: UNIVERSIDADE ESTADUAL DE CAMPINAS

ASSUNTO: Orçamento 2014 – Segunda Revisão

*dm*

DELIBERAÇÃO CONSU-398/14

O CONSELHO UNIVERSITÁRIO DA UNIVERSIDADE ESTADUAL DE CAMPINAS em sua 139ª Sessão Ordinária, realizada em 30.09.14, tomou ciência da Informação AEPLAN-973/14, dos Pareceres COP-CONSU-03/14 e CAD-98/14 e aprovou, por unanimidade, a Segunda Revisão do Orçamento 2014, com Demonstrativo Receita/Despesa.

À PRDU para as providências cabíveis.

Cidade Universitária "Zeferino Vaz"  
01 de outubro de 2014

  
**JOSÉ TADEU JORGE**  
Reitor

  
**LÊDA SANTOS RAMOS FERNANDES**  
Secretária Geral