



## **11. RECURSOS HUMANOS**

## NÃO DOCENTES - ATIVOS

Tabela 11.1 - SERVIDORES NÃO DOCENTES ATIVOS POR UNIDADE - 2016 A 2025

UNIDADES / ÓRGÃOS	2016	2017	2018	2019	2020	2021	2022	2023	2024	2025
<b>INSTITUTOS E FACULDADES</b>										
FCA	56	58	54	50	51	51	55	53	60	66
FCF	7	12	13	18	16	14	19	21	21	26
FCM	284	273	254	236	225	223	218	217	221	225
FE	69	64	63	63	62	60	60	62	62	64
FEA	118	113	106	103	95	93	99	97	102	107
FEAGRI	61	56	55	53	49	45	45	45	45	47
FECFAU	77	73	68	65	65	64	65	70	70	71
FEEC	55	50	47	45	43	43	46	49	49	51
FEF	54	51	49	45	45	45	46	45	44	44
FEM	85	79	76	67	65	66	65	60	67	69
FENF	19	20	17	17	15	17	18	19	18	24
FEQ	53	47	50	47	46	47	46	46	48	48
FOP	133	129	120	112	112	112	113	105	110	125
FT	39	38	41	39	38	37	39	39	39	39
IA	82	80	74	68	69	68	70	73	77	80
IB	181	170	160	147	141	140	144	149	153	154
IC	35	35	34	37	34	34	34	33	35	38
IE	49	46	47	44	44	41	43	42	45	47
IEL	54	52	50	46	44	44	45	52	50	52
IFCH	97	87	88	88	87	85	86	86	88	93
IFGW	149	136	126	115	112	105	108	110	113	116
IG	48	49	50	47	49	47	51	51	50	52
IMECC	56	56	56	54	53	54	50	51	55	57
IQ	138	129	124	122	121	117	115	116	114	113
<b>SUBTOTAL</b>	<b>1.999</b>	<b>1.903</b>	<b>1.822</b>	<b>1.728</b>	<b>1.681</b>	<b>1.652</b>	<b>1.680</b>	<b>1.691</b>	<b>1.736</b>	<b>1.808</b>
<b>COLÉGIOS</b>										
COTIL	27	26	27	23	24	25	26	29	29	29
COTUCA	37	36	33	30	31	31	33	34	33	32
<b>SUBTOTAL</b>	<b>64</b>	<b>62</b>	<b>60</b>	<b>53</b>	<b>55</b>	<b>56</b>	<b>59</b>	<b>63</b>	<b>62</b>	<b>61</b>
<b>ÁREA DE SAÚDE</b>										
CAISM	873	836	826	803	794	772	761	754	772	801
CEPRE/FCM	12	12	12	10	10	10	10	11	12	12
CIPOI/FCM	19	15	17	14	15	15	14	14	14	15
CSS/CECOM	180	175	173	166	168	163	165	167	164	166
GASTROCENTRO	69	64	61	59	60	61	64	69	71	74
HC	2.306	2.205	2.137	2.056	2.004	1.953	1.930	1.972	2.013	2.113
HEMOCENTRO	221	208	207	196	194	190	195	190	198	195
<b>SUBTOTAL</b>	<b>3.680</b>	<b>3.515</b>	<b>3.433</b>	<b>3.304</b>	<b>3.245</b>	<b>3.164</b>	<b>3.139</b>	<b>3.177</b>	<b>3.244</b>	<b>3.376</b>
<b>OUTRAS</b>										
BCCL	78	72	66	69	70	63	64	64	64	65
CEMIB	48	45	43	42	41	38	44	41	38	37
CLE	16	14	15	14	13	14	13	15	15	16
CPQBA	53	48	48	45	42	41	38	37	39	42
CT	1	1	1	1	1	1	1	1	1	1
DEDIC <sup>(1)</sup>	-	-	-	-	148	144	139	145	141	150
DETIC <sup>(4)</sup>	120	110	103	97	93	94	95	98	116	126
REITORIA <sup>(2)</sup>	2.084	1.965	1.853	1.756	1.587	1.567	1.573	1.606	1.778	1.925
RTV-UNICAMP <sup>(3)</sup>	35	31	27	26	1	1	-	-	-	-
<b>SUBTOTAL</b>	<b>2.435</b>	<b>2.286</b>	<b>2.156</b>	<b>2.050</b>	<b>1.996</b>	<b>1.963</b>	<b>1.967</b>	<b>2.007</b>	<b>2.192</b>	<b>2.362</b>
<b>TOTAL</b>	<b>8.178</b>	<b>7.766</b>	<b>7.471</b>	<b>7.135</b>	<b>6.977</b>	<b>6.835</b>	<b>6.845</b>	<b>6.938</b>	<b>7.234</b>	<b>7.607</b>

(1) Conforme deliberação CAD - 140 a DEDIC passou a ser subordinada a DEEDUC.

(2) Além dos órgãos de apoio administrativo, entre eles a Diretoria Geral de Administração (DGA) e a Diretoria Geral de Recursos Humanos (DGRH), estão inseridos na unidade Reitoria os Centros e Núcleos, a Diretoria Acadêmica, a Moradia Estudantil, a Editora, a Prefeitura do Campus Campinas, a Controladoria Geral e a Escola de Extensão.

(3) Em 2016 a RTV foi incorporada à SEC, que, no organograma da Universidade, está subordinada ao Gabinete do Reitor.

(4) A partir de 2024, o CCUEC foi incorporado à DETIC (Diretoria Executiva de Tecnologia da Informação e Comunicação).

Fonte: DGRH

Gráfico 11.1 - SERVIDORES NÃO DOCENTES ATIVOS - 2016 A 2025

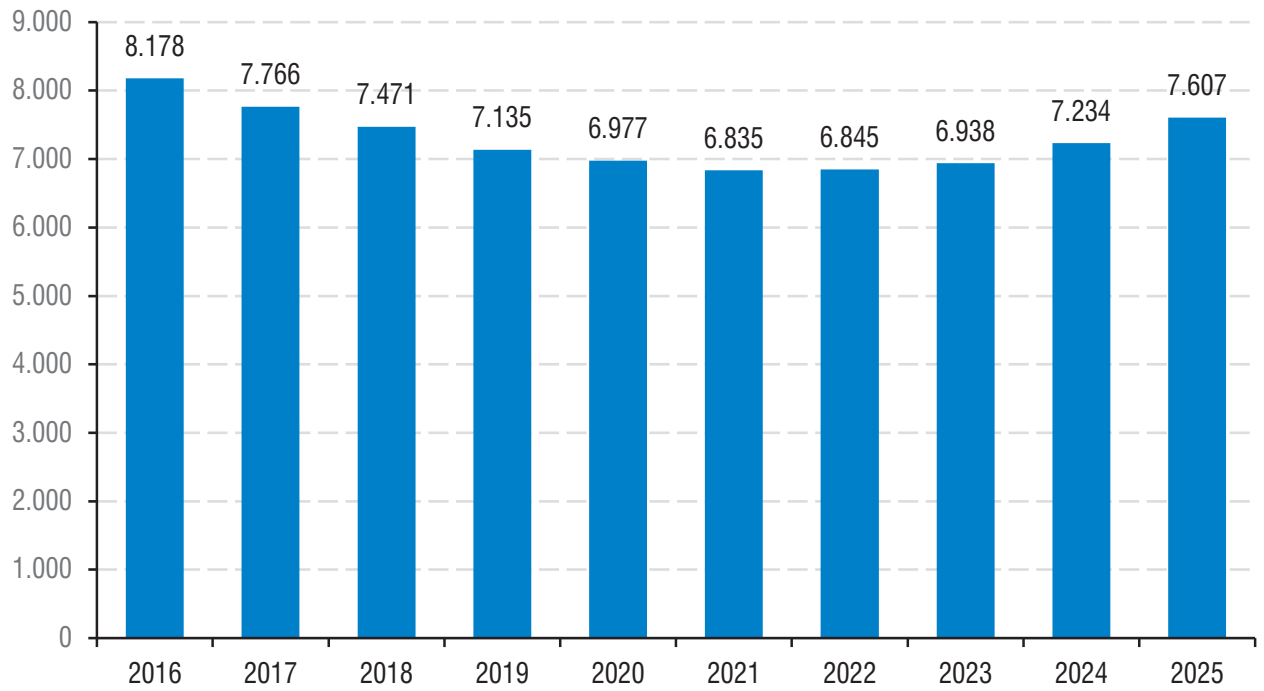
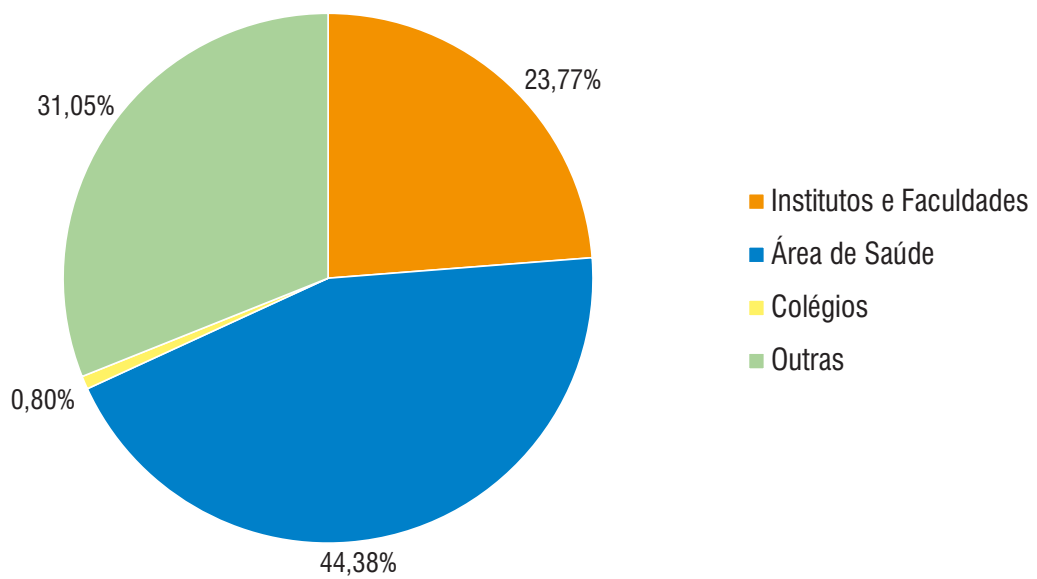


Gráfico 11.2 - SERVIDORES NÃO DOCENTES ATIVOS EM 2025



Fonte: DGRH

Tabela 11.2 - SERVIDORES NÃO DOCENTES ATIVOS POR UNIDADE E SEXO - 2016 A 2025

UNIDADES / ÓRGÃOS	2016			2017			2018			2019			2020			2021			2022			2023			2024			2025		
	M	F	TOTAL	M	F	TOTAL	M	F	TOTAL	M	F	TOTAL	M	F	TOTAL	M	F	TOTAL	M	F	TOTAL	M	F	TOTAL	M	F	TOTAL			
<b>INSTITUTOS E FACULDADES</b>																														
FCA	27	29	56	27	31	58	25	29	54	25	25	50	26	25	51	25	26	51	25	30	55	23	30	53	28	32	60	33	33	66
FCF (1)	2	5	7	5	7	12	5	8	13	6	12	18	5	11	16	6	8	14	7	12	19	9	12	21	11	10	21	13	13	26
FCM	111	173	284	109	164	273	99	155	254	96	140	236	93	132	225	92	131	223	88	130	218	85	132	217	87	134	221	90	135	225
FE	32	37	69	31	33	64	28	35	63	29	34	63	29	33	62	27	33	60	27	33	60	28	34	62	28	34	62	29	35	64
FEA	50	68	118	50	63	113	45	61	106	44	59	103	41	54	95	42	51	93	48	51	99	47	50	97	50	52	102	53	54	107
FEAGRI	41	20	61	38	18	56	37	18	55	37	16	53	34	15	49	32	13	45	32	13	45	31	14	45	31	14	45	33	14	47
FECFAU	49	28	77	49	24	73	47	21	68	44	21	65	45	20	65	44	20	64	44	21	65	46	24	70	47	23	70	48	23	71
FEEC	32	23	55	30	20	50	30	17	47	29	16	45	28	15	43	29	14	43	33	13	46	35	14	49	36	13	49	35	16	51
FEF	34	20	54	33	18	51	32	17	49	29	16	45	29	16	45	29	16	45	29	17	46	28	17	45	27	17	44	26	18	44
FEM	58	27	85	55	24	79	53	23	76	46	21	67	46	19	65	45	21	66	46	19	65	43	17	60	49	18	67	49	20	69
FENF (2)	6	13	19	9	11	20	10	7	17	8	9	17	6	9	15	7	10	17	10	8	18	11	8	19	9	9	18	13	11	24
FEQ	34	19	53	32	15	47	33	17	50	30	17	47	29	17	46	31	16	47	29	17	46	28	18	46	29	19	48	29	19	48
FOP	60	73	133	57	72	129	52	68	120	50	62	112	50	62	112	51	61	112	51	62	113	48	57	105	48	62	110	53	72	125
FT	22	17	39	22	16	38	25	16	41	25	14	39	25	13	38	25	12	37	26	13	39	24	15	39	23	16	39	24	15	39
IA	51	31	82	50	30	80	47	27	74	44	24	68	45	24	69	44	24	68	43	27	70	46	27	73	49	28	77	53	27	80
IB	86	95	181	85	85	170	81	79	160	77	70	147	74	67	141	74	66	140	75	69	144	79	70	149	82	71	153	83	71	154
IC	28	7	35	28	7	35	27	7	34	26	11	37	24	10	34	21	13	34	19	15	34	19	14	33	21	14	35	21	17	38
IE	19	30	49	19	27	46	21	26	47	21	23	44	21	23	44	18	23	41	19	24	43	17	25	42	17	28	45	18	29	47
IEL	19	35	54	20	32	52	21	29	50	21	25	46	20	24	44	20	24	44	20	25	45	23	29	52	20	30	50	24	28	52
IFCH	44	53	97	41	46	87	43	45	88	43	45	88	43	44	87	42	43	85	41	45	86	40	46	86	43	45	88	45	48	93
IFGW	105	44	149	96	40	136	89	37	126	79	36	115	76	36	112	70	35	105	71	37	108	71	39	110	76	37	113	74	42	116
IG	16	32	48	17	32	49	18	32	50	18	29	47	20	29	49	20	27	47	24	27	51	24	27	51	23	27	50	24	28	52
IMECC	27	29	56	26	30	56	26	30	56	26	28	54	27	26	53	28	26	54	26	24	50	25	26	51	26	29	55	27	30	57
IQ	78	60	138	75	54	129	70	54	124	71	51	122	70	51	121	69	48	117	69	46	115	71	45	116	69	45	114	68	45	113
<b>SUBTOTAL</b>	<b>1.031</b>	<b>968</b>	<b>1.999</b>	<b>1.004</b>	<b>899</b>	<b>1.903</b>	<b>964</b>	<b>858</b>	<b>1.822</b>	<b>924</b>	<b>804</b>	<b>1.728</b>	<b>906</b>	<b>775</b>	<b>1.681</b>	<b>891</b>	<b>761</b>	<b>1.652</b>	<b>902</b>	<b>778</b>	<b>1.680</b>	<b>901</b>	<b>790</b>	<b>1.691</b>	<b>929</b>	<b>807</b>	<b>1.736</b>	<b>965</b>	<b>843</b>	<b>1.808</b>
<b>COLÉGIOS</b>																														
COTIL	10	17	27	10	16	26	10	17	27	9	14	23	10	14	24	10	15	25	12	14	26	14	15	29	17	12	29	17	12	29
COTUCA	19	18	37	18	18	36	15	18	33	12	18	30	12	19	31	12	19	31	13	20	33	14	20	34	14	19	33	14	18	32
<b>SUBTOTAL</b>	<b>29</b>	<b>35</b>	<b>64</b>	<b>28</b>	<b>34</b>	<b>62</b>	<b>25</b>	<b>35</b>	<b>60</b>	<b>21</b>	<b>32</b>	<b>53</b>	<b>22</b>	<b>33</b>	<b>55</b>	<b>22</b>	<b>34</b>	<b>56</b>	<b>25</b>	<b>34</b>	<b>59</b>	<b>28</b>	<b>35</b>	<b>63</b>	<b>31</b>	<b>31</b>	<b>62</b>	<b>31</b>	<b>30</b>	<b>61</b>
<b>ÁREA DE SAÚDE</b>																														
CAISM	146	727	873	141	695	836	141	685	826	131	672	803	126	668	794	122	650	772	127	634	761	123	631	754	127	645	772	132	669	801
CEPRE/FCM	2	10	12	2	10	12	2	10	12	2	8	10	1	9	10	1	9	10	1	9	10	1	10	11	2	10	12	1	11	12
CIPOI/FCM	5	14	19	5	10	15	5	12	17	4	10	14	4	11	15	4	11	15	4	10	14	4	10	14	4	10	14	4	11	15
CSS/CECOM	50	130	180	48	127	175	50	123	173	49	117	166	50	118	168	48	115	163	51	114	165	52	115	167	48	116	164	47	119	166
GASTROCENTRO	20	49	69	21	43	64	20	41	61	19	40	59	17	43	60	18	43	61	19	45	64	22	47	69	22	49	71	21	53	74
HC	593	1.713	2.306	574	1.631	2.205	558	1.579	2.137	531	1.525	2.056	525	1.479	2.004	508	1.445	1.953	506	1.424	1.930	500	1.472	1.972	509	1.504	2.013	525	1.588	2.113
HEMOCENTRO	44	177	221	40	168	208	40	167	207	41	155	196	37	157	194	37	153	190	40	155	195	39	151	190	41	157	198	44	151	195
<b>SUBTOTAL</b>	<b>860</b>	<b>2.820</b>	<b>3.680</b>	<b>831</b>	<b>2.684</b>	<b>3.515</b>	<b>816</b>	<b>2.617</b>	<b>3.433</b>	<b>777</b>	<b>2.527</b>	<b>3.304</b>	<b>760</b>	<b>2.485</b>	<b>3.245</b>	<b>738</b>	<b>2.426</b>	<b>3.164</b>	<b>748</b>	<b>2.391</b>	<b>3.139</b>	<b>741</b>	<b>2.436</b>	<b>3.177</b>	<b>753</b>	<b>2.491</b>	<b>3.244</b>	<b>774</b>	<b>2.602</b>	<b>3.376</b>
<b>OUTRAS</b>																														
BCCL	27	51	78	25	47	72	23	43	66	22	47	69	22	48	70	22	41	63	21	43	64	21	43	64	20	44	64	20	45	65
CEMIB	29	19	48	28	17	45	26	17	43	26	16	42	25	16	41	23	15	38	25	19	44	22	19	41	20	18	38	19	18	37
CLE	9	7	16	8	6	14	9	6	15	9	5	14	8	5	13	9	5	14	8	5	13	8	7	15	8	7	15	9	7	16
CPOBA	27	26	53	25	23	48	26	22	48	26	19	45	23	19	42	22	19	41	19	19	38	19	18	37	20	19	39	23	19	42
CT	1	-	1	1	-	1	1	-	1	1	-	1	1	-	1	1	-	1	1	-	1	1	-	1	1	-	1	1	0	1
DEDIC (1)	-	-	-	-	-	-	-	-	-	-	-	-	5	143	148	5	139	144	5	134	139	6	139	145	5	136	141	5	145	150
DETIC (4)	93	27	120	88	22	110	82	21	103	77	20	97	74	19	93	76	18	94	76	19	95	81	17	98	95	21	116	101	25	126
REITORIA (2)	1.016	1.068	2.084	974	991	1.965	920	933	1.853	900	856	1.756	900	687	1.587	886	681	1.567	888	685	1.573	899	707	1.606	990	788	1.778	1		

Tabela 11.3 - SERVIDORES NÃO DOCENTES ATIVOS - CARREIRA PESQUISADOR (PQ) POR UNIDADE, REGIME DE TRABALHO, REFERÊNCIA E SEXO EM 2025

UNIDADES / ÓRGÃOS	20 HORAS SEMANAIS							30 HORAS SEMANAIS							40 HORAS SEMANAIS							TOTAL Pq		TOTAL GERAL				
	I		II		III		IV		V		I		II		III		IV		V		TOTAL		TOTAL Pq					
	M	F	M	F	M	F	M	F	M	F	M	F	M	F	M	F	M	F	M	F	M	F	M		F			
<b>INSTITUTOS E FACULDADES</b>																												
FCA	-	-	-	-	-	-	-	-	-	-	-	-	-	-	-	-	-	-	-	-	-	-	-	-	-	-		
FCF	-	-	-	-	-	-	-	-	-	-	-	-	-	-	-	-	-	-	-	-	-	-	-	-	-	-	-	
FCM	-	-	-	-	-	-	-	-	-	-	-	-	-	-	-	-	-	-	-	-	-	-	-	-	-	-	-	
FE	-	-	-	-	-	-	-	-	-	-	-	-	-	-	-	-	-	-	-	-	-	-	-	-	-	-	-	
FEA	-	-	-	-	-	-	-	-	-	-	-	-	-	-	-	-	-	-	-	-	-	-	-	-	-	-	-	
FEAGRI	-	-	-	-	-	-	-	-	-	-	-	-	-	-	-	-	-	-	-	-	-	-	-	-	-	-	-	
FECFAU	-	-	-	-	-	-	-	-	-	-	-	-	-	-	-	-	-	-	-	-	-	-	-	-	-	-	-	
FEEC	-	-	-	-	-	-	-	-	-	-	-	-	-	-	-	-	-	-	-	-	-	-	-	-	-	-	-	
FEF	-	-	-	-	-	-	-	-	-	-	-	-	-	-	-	-	-	-	-	-	-	-	-	-	-	-	-	
FEM	-	-	-	-	-	-	-	-	-	-	-	-	-	-	-	-	-	-	-	-	-	-	-	-	-	-	-	
FENF	-	-	-	-	-	-	-	-	-	-	-	-	-	-	-	-	-	-	-	-	-	-	-	-	-	-	-	
FEQ	-	-	-	-	-	-	-	-	-	-	-	-	-	-	-	-	-	-	-	-	-	-	-	-	-	-	-	
FOP	-	-	-	-	-	-	-	-	-	-	-	-	-	-	-	-	-	-	-	-	-	-	-	-	-	-	-	
FT	-	-	-	-	-	-	-	-	-	-	-	-	-	-	-	-	-	-	-	-	-	-	-	-	-	-	-	
IA	-	-	-	-	-	-	-	-	-	-	-	-	-	-	-	-	-	-	-	-	-	-	-	-	-	-	-	
IB	-	-	-	-	-	-	-	-	-	-	-	-	-	-	-	-	-	-	-	-	-	-	-	-	-	-	-	
IC	-	-	-	-	-	-	-	-	-	-	-	-	-	-	-	-	-	-	-	-	-	-	-	-	-	-	-	
IE	-	-	-	-	-	-	-	-	-	-	-	-	-	-	-	-	-	-	-	-	-	-	-	-	-	-	-	
IEL	-	-	-	-	-	-	-	-	-	-	-	-	-	-	-	-	-	-	-	-	-	-	-	-	-	-	-	
IFCH	-	-	-	-	-	-	-	-	-	-	-	-	-	-	-	-	-	-	-	-	-	-	-	-	-	-	-	
IFGW	-	-	-	-	-	-	-	-	-	-	-	-	-	-	-	-	-	-	-	-	-	-	-	-	-	-	-	
IG	-	-	-	-	-	-	-	-	-	-	-	-	-	-	-	-	-	-	-	-	-	-	-	-	-	-	-	
IMECC	-	-	-	-	-	-	-	-	-	-	-	-	-	-	-	-	-	-	-	-	-	-	-	-	-	-	-	
IQ	-	-	-	-	-	-	-	-	-	-	-	-	-	-	-	-	-	-	-	-	-	-	-	-	-	-	-	
<b>SUBTOTAL</b>	-	-	-	-	-	-	-	-	-	-	-	-	-	-	-	-	-	-	-	-	-	-	-	-	-	-	-	-
<b>COLÉGIOS</b>																												
COTIL	-	-	-	-	-	-	-	-	-	-	-	-	-	-	-	-	-	-	-	-	-	-	-	-	-	-	-	
COTUCA	-	-	-	-	-	-	-	-	-	-	-	-	-	-	-	-	-	-	-	-	-	-	-	-	-	-	-	
<b>SUBTOTAL</b>	-	-	-	-	-	-	-	-	-	-	-	-	-	-	-	-	-	-	-	-	-	-	-	-	-	-	-	-
<b>OUTRAS</b>																												
DETIC <sup>(1)</sup>	-	-	-	-	-	-	-	-	-	-	-	-	-	-	-	-	-	-	-	-	-	-	-	-	-	-	-	
CEMIB	-	-	-	-	-	-	-	-	-	-	-	-	-	-	-	-	-	-	-	-	-	-	-	-	-	-	-	
CLE	-	-	-	-	-	-	-	-	-	-	-	-	-	-	-	-	-	-	-	-	-	-	-	-	-	-	-	
CPQBA	-	-	-	-	-	-	-	-	-	-	-	-	-	-	-	-	-	-	-	-	-	-	-	-	-	-	-	
HEMOCENTRO	-	-	-	-	-	-	-	-	-	-	-	-	-	-	-	-	-	-	-	-	-	-	-	-	-	-	-	
REITORIA	-	-	-	-	-	-	-	-	-	-	-	-	-	-	-	-	-	-	-	-	-	-	-	-	-	-	-	
<b>SUBTOTAL</b>	-	-	-	-	-	-	-	-	-	-	-	-	-	-	-	-	-	-	-	-	-	-	-	-	-	-	-	-
<b>TOTAL</b>	-	-	-	-	-	-	-	-	-	-	-	-	-	-	-	-	-	-	-	-	-	-	-	-	-	-	-	-

M - Masculino, F - Feminino  
 I - Pesquisador Assistente I    II - Pesquisador Assistente II    III - Pesquisador C    IV - Pesquisador B    V - Pesquisador A  
 (1) A partir de 2024, o CCUEC foi incorporado à DETIC (Diretoria Executiva de Tecnologia da Informação e Comunicação)

RECURSOS HUMANOS

## DOCENTES - ATIVOS

Tabela 11.4 - DOCENTES ATIVOS POR UNIDADE - 2016 A 2025

UNIDADES / ÓRGÃOS	2016		2017		2018		2019		2020		2021		2022		2023		2024		2025	
	MS	OUTROS	MS	OUTROS	MS	OUTROS	MS	OUTROS	MS	OUTROS	MS	OUTROS	MS	OUTROS	MS	OUTROS	MS	OUTROS	MS	OUTROS
<b>INSTITUTOS E FACULDADES</b>																				
FCA	96	-	98	-	101	-	103	-	104	-	103	-	104	-	109	-	110	-	121	-
FCF	16	-	16	-	16	-	17	-	17	-	17	-	17	-	18	-	18	-	22	-
FCM	318	10	314	8	313	6	297	2	291	2	283	2	278	2	270	2	274	2	271	2
FE	91	-	89	-	87	-	82	-	82	-	78	-	78	-	81	-	85	-	86	-
FEA	57	1	57	1	57	-	52	-	51	-	51	-	51	-	49	-	53	-	53	-
FEAGRI	36	-	36	-	34	-	33	-	30	-	29	-	29	-	28	-	31	-	29	-
FECFAU	70	-	66	-	66	-	61	-	61	-	57	-	58	-	65	-	64	-	67	-
FEEC	85	-	81	-	78	-	75	-	73	-	73	-	74	-	66	-	67	-	68	-
FEF	37	-	37	-	37	-	32	-	31	-	30	-	30	-	36	-	34	-	34	-
FEM	87	-	79	-	74	-	71	-	65	-	62	-	60	-	66	-	65	-	71	-
FENF	31	-	30	-	30	-	30	-	34	-	33	-	40	-	39	-	44	-	45	-
FEQ	48	-	48	-	45	-	44	-	43	-	42	-	42	-	42	-	41	-	43	-
FOP	88	2	89	2	84	2	80	2	77	2	77	2	75	2	77	-	79	-	83	-
FT	52	21	54	20	55	19	56	18	56	17	58	16	58	16	60	16	62	15	63	12
IA	82	20	81	18	84	17	81	16	81	15	78	14	77	13	76	11	80	10	80	12
IB	121	-	117	-	118	-	105	-	107	-	102	-	98	-	101	-	106	-	102	-
IC	52	-	55	-	53	-	50	-	48	-	44	-	45	-	48	-	47	-	44	-
IE	68	-	68	-	64	-	60	-	56	-	55	-	54	-	59	-	63	-	62	-
IEL	71	-	68	-	65	-	60	-	59	-	60	-	56	-	61	-	59	-	60	-
IFCH	88	-	90	-	86	-	84	-	82	-	81	-	80	-	81	-	83	-	83	-
IFGW	82	-	87	-	84	-	82	-	79	-	76	-	75	-	76	-	78	-	69	-
IG	58	-	55	-	55	-	55	-	53	-	53	-	52	-	54	-	54	-	54	-
IMECC	102	-	101	-	101	-	97	-	96	-	94	-	99	-	96	-	95	-	96	-
IQ	74	-	78	-	78	-	75	-	73	-	72	-	67	-	66	-	65	-	64	-
<b>SUBTOTAL</b>	<b>1.910</b>	<b>54</b>	<b>1.894</b>	<b>49</b>	<b>1.865</b>	<b>44</b>	<b>1.782</b>	<b>38</b>	<b>1.749</b>	<b>36</b>	<b>1.708</b>	<b>34</b>	<b>1.697</b>	<b>33</b>	<b>1.724</b>	<b>29</b>	<b>1.757</b>	<b>27</b>	<b>1.770</b>	<b>26</b>
<b>COLÉGIOS</b>																				
COTIL	-	92	-	87	-	82	-	83	-	83	-	84	-	85	-	82	-	84	-	88
COTUCA	-	97	-	100	-	93	-	96	-	94	-	92	-	92	-	101	-	97	-	97
<b>SUBTOTAL</b>	<b>-</b>	<b>189</b>	<b>-</b>	<b>187</b>	<b>-</b>	<b>175</b>	<b>-</b>	<b>179</b>	<b>-</b>	<b>177</b>	<b>-</b>	<b>176</b>	<b>-</b>	<b>177</b>	<b>-</b>	<b>183</b>	<b>-</b>	<b>181</b>	<b>-</b>	<b>185</b>
<b>OUTRAS</b>																				
REITORIA	-	26	-	25	-	19	-	20	-	19	-	18	-	19	-	18	-	18	-	19
<b>SUBTOTAL</b>	<b>-</b>	<b>26</b>	<b>-</b>	<b>25</b>	<b>-</b>	<b>19</b>	<b>-</b>	<b>20</b>	<b>-</b>	<b>19</b>	<b>-</b>	<b>18</b>	<b>-</b>	<b>19</b>	<b>-</b>	<b>18</b>	<b>-</b>	<b>18</b>	<b>-</b>	<b>19</b>
<b>TOTAL</b>	<b>1.910</b>	<b>269</b>	<b>1.894</b>	<b>261</b>	<b>1.865</b>	<b>238</b>	<b>1.782</b>	<b>237</b>	<b>1.749</b>	<b>232</b>	<b>1.708</b>	<b>228</b>	<b>1.697</b>	<b>229</b>	<b>1.724</b>	<b>230</b>	<b>1.757</b>	<b>226</b>	<b>1.770</b>	<b>230</b>

MS - Carreira de Magistério de Nível Superior.

Fonte: DGRH

**Tabela 11.5 - DOCENTES ATIVOS - CARREIRA MAGISTÉRIO DE NÍVEL SUPERIOR (MS) POR UNIDADE E REGIME DE TRABALHO - 2016 A 2025**

UNIDADES / ÓRGÃOS	2016			2017			2018			2019			2020			2021			2022			2023			2024			2025		
	RTP	RTC	RDIDP	RTP	RTC	RDIDP	RTP	RTC	RDIDP	RTP	RTC	RDIDP	RTP	RTC	RDIDP	RTP	RTC	RDIDP	RTP	RTC	RDIDP	RTP	RTC	RDIDP	RTP	RTC	RDIDP	RTP	RTC	RDIDP
<b>INSTITUTOS E FACULDADES</b>																														
FCA	-	1	95	-	1	97	-	2	99	-	2	101	1	2	101	1	2	100	1	2	101	3	2	104	2	2	106	1	2	118
FCF	-	-	16	-	-	16	-	-	16	-	-	17	-	-	17	-	1	16	-	1	16	-	1	17	-	1	17	1	-	21
FCM	3	59	256	3	61	250	5	63	245	5	59	233	6	60	225	6	58	219	5	57	216	3	58	209	8	58	208	6	60	205
FE	2	1	88	2	-	87	1	1	85	-	1	81	-	1	81	-	1	77	6	1	71	5	2	74	-	10	75	-	7	79
FEA	-	-	57	-	-	57	-	-	57	-	-	52	-	-	51	-	-	51	-	-	51	-	-	49	-	-	53	-	-	53
FEAGRI	-	-	36	-	-	36	-	-	34	-	-	33	-	-	30	-	-	29	-	-	29	-	-	28	-	-	31	-	-	29
FECFAU	1	3	66	1	3	62	1	3	62	-	3	58	-	2	59	-	3	54	-	3	55	-	3	62	-	3	61	-	3	64
FEEC	-	-	85	-	-	81	-	-	78	-	-	75	-	-	73	-	-	73	1	-	73	-	-	66	-	-	67	-	-	68
FEF	-	-	37	-	-	37	-	-	37	-	-	32	-	-	31	-	-	30	-	-	30	-	-	36	-	-	34	-	-	34
FEM	2	1	84	2	-	77	2	-	72	2	-	69	1	-	64	2	-	60	1	-	59	1	-	65	1	-	64	1	-	70
FENF	2	-	29	1	-	29	1	-	29	-	-	30	-	1	33	-	1	32	-	2	38	-	1	38	-	1	43	1	1	43
FEQ	1	2	45	-	1	47	-	1	44	-	1	43	-	1	42	-	1	41	-	1	41	-	1	41	-	1	40	-	3	40
FOP	-	5	83	-	4	85	-	4	80	-	4	76	-	4	73	1	6	70	-	5	70	1	4	72	-	4	75	-	4	79
FT	1	2	49	1	-	53	1	-	54	1	-	55	1	-	55	2	-	56	3	-	55	3	1	56	-	2	60	-	2	61
IA	2	2	78	1	2	78	3	2	79	4	2	75	4	2	75	4	2	72	3	2	72	-	1	75	1	-	79	3	-	77
IB	4	1	116	4	1	112	4	1	113	2	1	102	3	2	102	2	2	98	1	1	96	1	1	99	1	2	103	1	1	100
IC	4	1	47	3	1	51	3	1	49	2	1	47	1	2	45	2	2	40	2	2	41	-	2	46	-	1	46	-	1	43
IE	2	-	66	2	-	66	2	-	62	2	-	58	2	-	54	2	-	53	2	-	52	2	-	57	3	-	60	2	-	60
IEL	-	-	71	-	-	68	-	-	65	-	-	60	-	-	59	2	-	58	-	-	56	-	-	61	-	-	59	-	-	60
IFCH	-	-	88	1	-	89	1	-	85	1	-	83	-	-	82	-	-	81	1	-	79	1	-	80	2	-	81	1	1	81
IFGW	1	-	81	1	-	86	-	-	84	-	-	82	-	-	79	-	-	76	1	-	74	3	-	73	3	-	75	-	-	69
IG	-	-	58	-	-	55	-	-	55	-	-	55	-	-	53	-	-	53	-	-	52	-	-	54	-	-	54	-	-	54
IMECC	1	-	101	1	-	100	1	-	100	2	-	95	3	-	93	2	-	92	1	4	94	1	-	95	4	-	91	4	-	92
IQ	-	-	74	-	-	78	-	-	78	-	-	75	-	-	73	-	-	72	-	-	67	3	-	63	2	-	63	-	-	64
<b>SUBTOTAL</b>	<b>26</b>	<b>78</b>	<b>1.806</b>	<b>23</b>	<b>74</b>	<b>1.797</b>	<b>25</b>	<b>78</b>	<b>1.762</b>	<b>21</b>	<b>74</b>	<b>1.687</b>	<b>22</b>	<b>77</b>	<b>1.650</b>	<b>26</b>	<b>79</b>	<b>1.603</b>	<b>28</b>	<b>81</b>	<b>1.588</b>	<b>27</b>	<b>77</b>	<b>1.620</b>	<b>27</b>	<b>85</b>	<b>1.645</b>	<b>21</b>	<b>85</b>	<b>1.664</b>
<b>COLÉGIOS</b>																														
COTIL	-	-	-	-	-	-	-	-	-	-	-	-	-	-	-	-	-	-	-	-	-	-	-	-	-	-	-	-	-	-
COTUCA	-	-	-	-	-	-	-	-	-	-	-	-	-	-	-	-	-	-	-	-	-	-	-	-	-	-	-	-	-	-
<b>SUBTOTAL</b>	<b>-</b>	<b>-</b>	<b>-</b>	<b>-</b>	<b>-</b>	<b>-</b>	<b>-</b>	<b>-</b>	<b>-</b>	<b>-</b>	<b>-</b>	<b>-</b>	<b>-</b>	<b>-</b>	<b>-</b>	<b>-</b>	<b>-</b>	<b>-</b>	<b>-</b>	<b>-</b>	<b>-</b>	<b>-</b>	<b>-</b>	<b>-</b>	<b>-</b>	<b>-</b>	<b>-</b>	<b>-</b>	<b>-</b>	<b>-</b>
<b>OUTRAS</b>																														
REITORIA	-	-	-	-	-	-	-	-	-	-	-	-	-	-	-	-	-	-	-	-	-	-	-	-	-	-	-	-	-	-
<b>SUBTOTAL</b>	<b>-</b>	<b>-</b>	<b>-</b>	<b>-</b>	<b>-</b>	<b>-</b>	<b>-</b>	<b>-</b>	<b>-</b>	<b>-</b>	<b>-</b>	<b>-</b>	<b>-</b>	<b>-</b>	<b>-</b>	<b>-</b>	<b>-</b>	<b>-</b>	<b>-</b>	<b>-</b>	<b>-</b>	<b>-</b>	<b>-</b>	<b>-</b>	<b>-</b>	<b>-</b>	<b>-</b>	<b>-</b>	<b>-</b>	<b>-</b>
<b>TOTAL GERAL</b>	<b>26</b>	<b>78</b>	<b>1.806</b>	<b>23</b>	<b>74</b>	<b>1.797</b>	<b>25</b>	<b>78</b>	<b>1.762</b>	<b>21</b>	<b>74</b>	<b>1.687</b>	<b>22</b>	<b>77</b>	<b>1.650</b>	<b>26</b>	<b>79</b>	<b>1.603</b>	<b>28</b>	<b>81</b>	<b>1.588</b>	<b>27</b>	<b>77</b>	<b>1.620</b>	<b>27</b>	<b>85</b>	<b>1.645</b>	<b>21</b>	<b>85</b>	<b>1.664</b>

RTP - Regime de Turno Parcial = 12 horas semanais

RTC - Regime de Turno Completo = 24 horas semanais

RDIDP - Regime de Dedicção Integral à Docência e à Pesquisa = 40 horas semanais

RECURSOS HUMANOS

Tabela 11.6 - DOCENTES ATIVOS - CARREIRA MAGISTÉRIO DE NÍVEL SUPERIOR (MS) POR UNIDADE, CARREIRA E REGIME DE TRABALHO EM 2025

UNIDADES / ÓRGÃOS	RTP										RTC										RDIDP										TOTAL MS	OUTRAS CARREIRAS				
	MS-1	MS-2	MS-3	MS-3.1	MS-3.2	MS-5	MS-5.1	MS-5.2	MS-5.3	MS-6	TOTAL	MS-1	MS-2	MS-3	MS-3.1	MS-3.2	MS-5	MS-5.1	MS-5.2	MS-5.3	MS-6	TOTAL	MS-1	MS-2	MS-3	MS-3.1	MS-3.2	MS-5	MS-5.1	MS-5.2			MS-5.3	MS-6	TOTAL	
<b>INSTITUTOS E FACULDADES</b>																																				
FCA	-	-	-	1	-	-	-	-	-	-	1	-	-	-	-	-	2	-	-	-	2	-	-	-	22	31	-	28	32	-	5	118	121	-		
FCF	-	-	-	1	-	-	-	-	-	-	1	-	-	-	-	-	-	-	-	-	-	-	-	-	4	-	-	8	4	1	4	21	22	-		
FCM	-	1	1	3	1	-	-	-	-	-	6	-	-	-	14	12	-	17	4	3	10	60	-	-	-	20	50	-	46	23	10	56	205	271	2	
FE	-	-	-	-	-	-	-	-	-	-	-	-	-	-	6	-	-	1	-	-	-	7	-	-	-	14	11	-	34	9	-	11	79	86	-	
FEA	-	-	-	-	-	-	-	-	-	-	-	-	-	-	-	-	-	-	-	-	-	-	-	-	8	6	-	10	15	-	14	53	53	-		
FEAGRI	-	-	-	-	-	-	-	-	-	-	-	-	-	-	-	-	-	-	-	-	-	-	-	-	-	-	-	-	-	-	-	-	-	-	-	
FECAU	-	-	-	-	-	-	-	-	-	-	-	-	-	-	2	-	-	1	-	-	-	3	-	-	1	14	1	-	20	9	-	19	64	67	-	
FEEC	-	-	-	-	-	-	-	-	-	-	-	-	-	-	-	-	-	-	-	-	-	-	-	-	6	11	-	16	10	9	16	68	68	-		
FEF	-	-	-	-	-	-	-	-	-	-	-	-	-	-	-	-	-	-	-	-	-	-	-	-	9	5	-	6	6	1	7	34	34	-		
FEM	-	-	-	-	-	-	1	-	-	-	1	-	-	-	-	-	-	-	-	-	-	-	-	-	1	-	18	6	-	13	14	1	17	70	71	-
FENF	-	-	-	1	-	-	-	-	-	-	1	-	-	-	-	-	-	-	-	-	-	1	-	-	-	14	9	-	10	5	-	5	43	45	-	
FEQ	-	-	-	-	-	-	-	-	-	-	-	-	-	-	3	-	-	-	-	-	-	3	-	-	-	4	3	-	6	10	4	13	40	43	-	
FOP	-	-	-	-	-	-	-	-	-	-	-	-	-	-	-	-	-	1	1	2	4	-	-	-	13	-	-	16	12	15	23	79	83	-		
FT	-	-	-	-	-	-	-	-	-	-	-	-	-	1	-	1	-	-	-	-	2	-	-	-	14	19	-	13	8	-	7	61	63	12		
IA	-	-	-	3	-	-	-	-	-	-	3	-	-	-	-	-	-	-	-	-	-	-	-	-	-	22	4	-	40	-	-	11	77	80	12	
IB	-	-	-	1	-	-	-	-	-	-	1	-	-	-	-	-	1	-	-	-	1	-	-	-	23	6	-	29	12	5	25	100	102	-		
IC	-	-	-	-	-	-	-	-	-	-	-	-	-	1	-	-	-	-	-	-	1	-	-	-	10	5	-	4	10	3	11	43	44	-		
IE	-	-	-	2	-	-	-	-	-	-	2	-	-	-	-	-	-	-	-	-	-	-	-	-	13	4	-	18	13	-	12	60	62	-		
IEL	-	-	-	-	-	-	-	-	-	-	-	-	-	-	-	-	-	-	-	-	-	-	-	-	12	11	-	20	2	1	14	60	60	-		
IFCH	-	-	-	1	-	-	-	-	-	-	1	-	-	-	-	-	1	-	-	-	1	-	-	-	12	15	-	29	9	1	15	81	83	-		
IFGW	-	-	-	-	-	-	-	-	-	-	-	-	-	-	-	-	-	-	-	-	-	-	-	-	7	2	-	13	18	7	22	69	69	-		
IG	-	-	-	-	-	-	-	-	-	-	-	-	-	-	-	-	-	-	-	-	-	-	-	-	6	4	-	11	18	2	13	54	54	-		
IMECC	-	-	-	4	-	-	-	-	-	-	4	-	-	-	-	-	-	-	-	-	-	-	-	-	10	7	-	22	17	11	25	92	96	-		
IQ	-	-	-	-	-	-	-	-	-	-	-	-	-	-	-	-	-	-	-	-	-	-	-	-	8	3	-	17	13	3	20	64	64	-		
<b>SUBTOTAL</b>	-	1	1	17	1	-	1	-	-	-	21	-	-	-	27	13	-	24	5	4	12	85	-	1	1	291	215	-	438	273	75	370	1.664	1.770	26	
<b>COLÉGIOS</b>																																				
COTIL	-	-	-	-	-	-	-	-	-	-	-	-	-	-	-	-	-	-	-	-	-	-	-	-	-	-	-	-	-	-	-	-	-	-	88	
COTUCA	-	-	-	-	-	-	-	-	-	-	-	-	-	-	-	-	-	-	-	-	-	-	-	-	-	-	-	-	-	-	-	-	-	-	97	
<b>SUBTOTAL</b>	-	-	-	-	-	-	-	-	-	-	-	-	-	-	-	-	-	-	-	-	-	-	-	-	-	-	-	-	-	-	-	-	-	-	-	185
<b>OUTRAS</b>																																				
REITORIA	-	-	-	-	-	-	-	-	-	-	-	-	-	-	-	-	-	-	-	-	-	-	-	-	-	-	-	-	-	-	-	-	-	-	19	
<b>SUBTOTAL</b>	-	-	-	-	-	-	-	-	-	-	-	-	-	-	-	-	-	-	-	-	-	-	-	-	-	-	-	-	-	-	-	-	-	-	-	19
<b>TOTAL</b>	-	1	1	17	1	-	1	-	-	-	21	-	-	-	27	13	-	24	5	4	12	85	-	1	1	291	215	-	438	273	75	370	1.664	1.770	230	

MS-1 - Instrutor  
 MS-2 - Professor Assistente  
 MS-3 - Professor Doutor  
 MS-3.1 - Professor Doutor I  
 MS-3.2 - Professor Doutor II

MS-5 - Professor Associado  
 MS-5.1 - Professor Associado I  
 MS-5.2 - Professor Associado II  
 MS-5.3 - Professor Associado III  
 MS-6 - Professor Titular

RTP - Regime de Turno Parcial = 12 horas semanais  
 RTC - Regime de Turno Completo = 24 horas semanais  
 RDIDP - Regime de Dedicção Integral à Docência e à Pesquisa = 40 horas semanais



Gráfico 11.3 - DOCENTES ATIVOS - CARREIRA MAGISTÉRIO DE NÍVEL SUPERIOR (MS) - 2016 A 2025

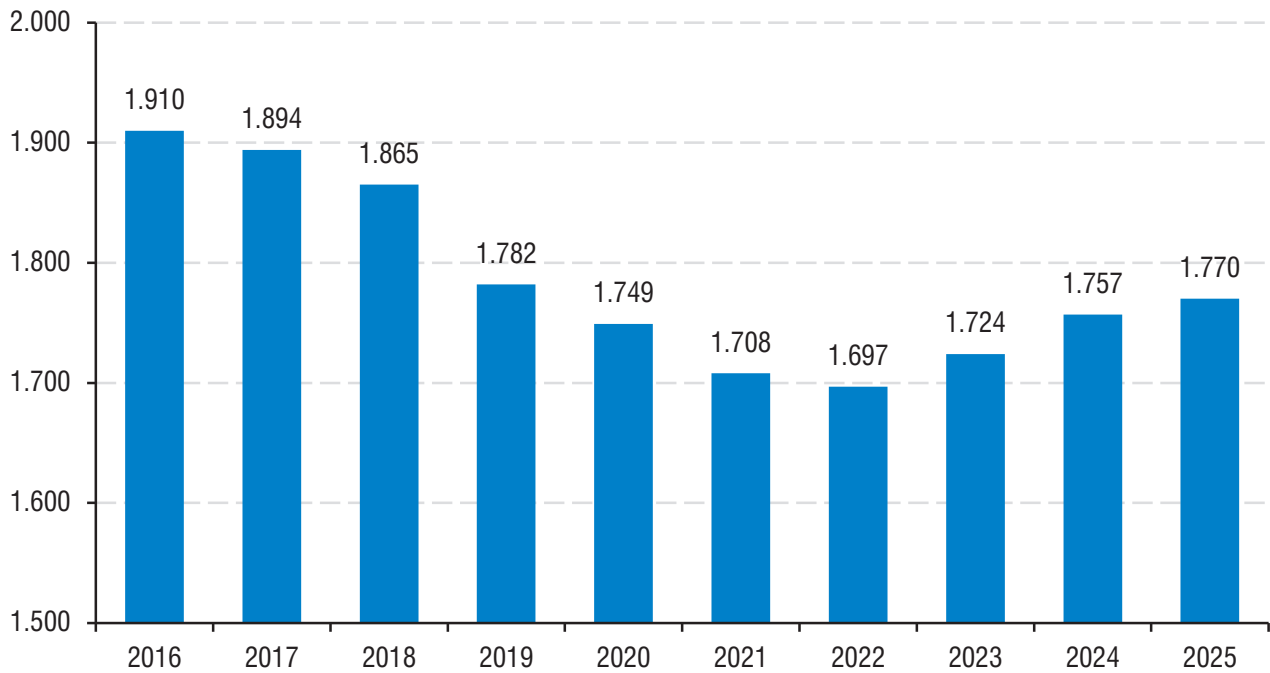
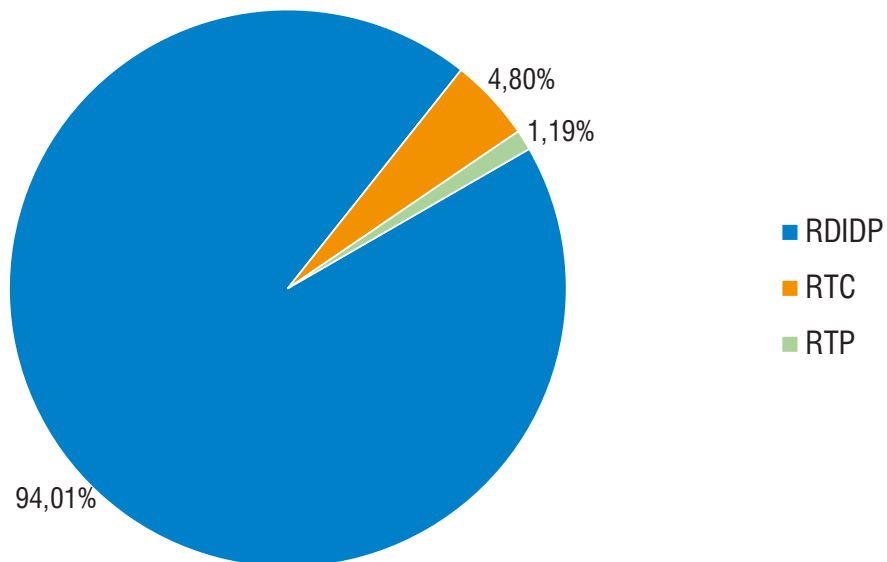


Gráfico 11.4 - DOCENTES ATIVOS - CARREIRA MAGISTÉRIO DE NÍVEL SUPERIOR (MS) POR REGIME DE TRABALHO EM 2025



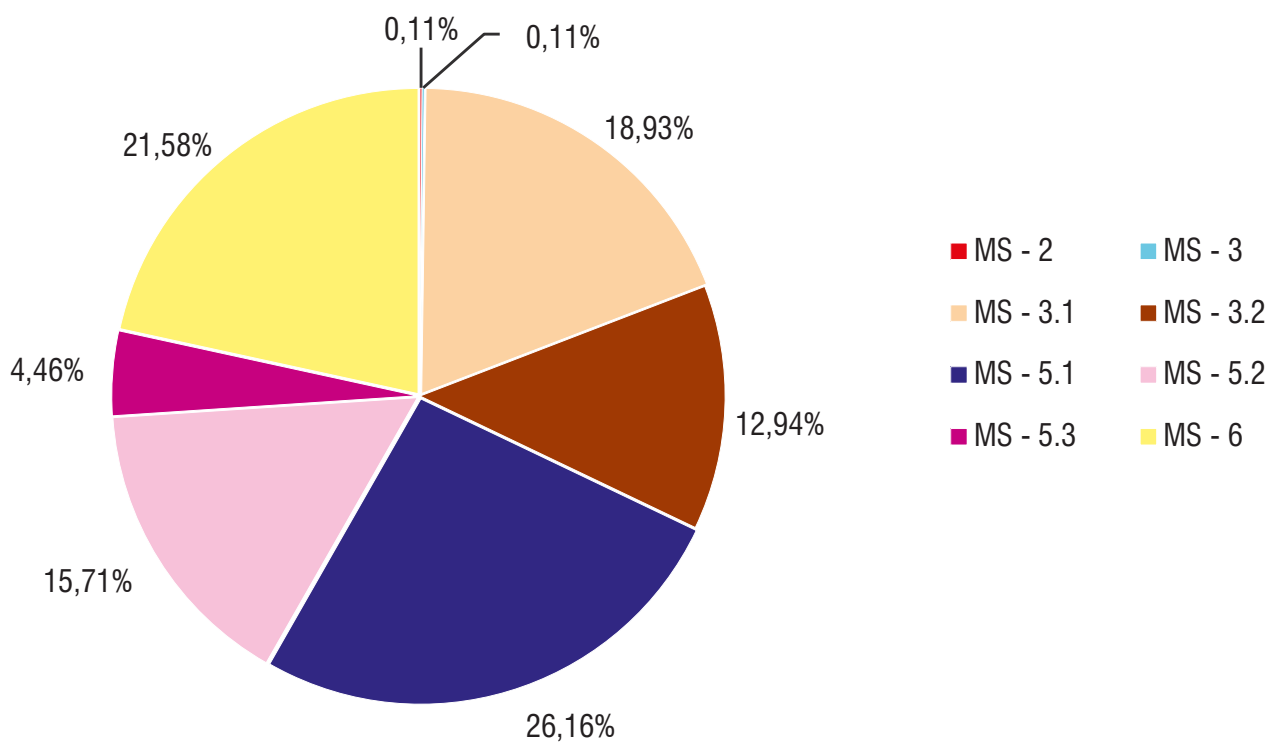
Fonte: DGRH

**DOCENTES ATIVOS - CARREIRA MAGISTÉRIO DE NÍVEL SUPERIOR (MS) - 2016 A 2025**

*Tabela 11.8 - DISTRIBUIÇÃO POR REFERÊNCIA*

REFERÊNCIA	2016	2017	2018	2019	2020	2021	2022	2023	2024	2025
MS - 1	3	2	3	1	1	1	1	-	-	-
MS - 2	12	10	10	7	7	6	4	3	3	2
MS - 3	1	-	-	1	1	1	1	1	1	2
MS - 3.1	625	668	685	600	549	547	245	280	310	335
MS - 3.2	390	368	357	363	413	408	367	313	268	229
MS - 5	-	-	-	-	-	-	-	-	-	-
MS - 5.1	238	243	243	267	240	233	461	464	511	463
MS - 5.2	115	104	95	100	116	112	178	215	203	278
MS - 5.3	115	95	89	89	87	85	116	99	84	79
MS - 6	411	404	383	354	335	315	324	349	377	382
<b>TOTAL</b>	<b>1.910</b>	<b>1.894</b>	<b>1.865</b>	<b>1.782</b>	<b>1.749</b>	<b>1.708</b>	<b>1.697</b>	<b>1.724</b>	<b>1.757</b>	<b>1.770</b>

*Gráfico 11.5 - DISTRIBUIÇÃO PERCENTUAL POR REFERÊNCIA EM 2025*



Fonte: DGRH

## DOCENTES ATIVOS - CARREIRA MAGISTÉRIO DE NÍVEL SUPERIOR (MS) - 2016 A 2025

Tabela 11.9 - TITULAÇÃO DOCENTE - DOUTORES OU MAIOR GRAU

	2016	2017	2018	2019	2020	2021	2022	2023	2024	2025
Docentes com título de Doutor ou Maior Grau (MS-3 a MS-6)	1.895	1.882	1.852	1.774	1.741	1.701	1.692	1.721	1.754	1.768
% em relação ao total	99%	99%	99%	99%	99%	99%	99%	99%	99%	99%
Docentes com título de Doutor ou Maior Grau em RDIDP	1.805	1.796	1.760	1.685	1.648	1.601	1.586	1.619	1.644	1.663

Gráfico 11.6 - DOCENTES COM TÍTULO DE DOUTOR OU MAIOR GRAU - 2016 A 2025

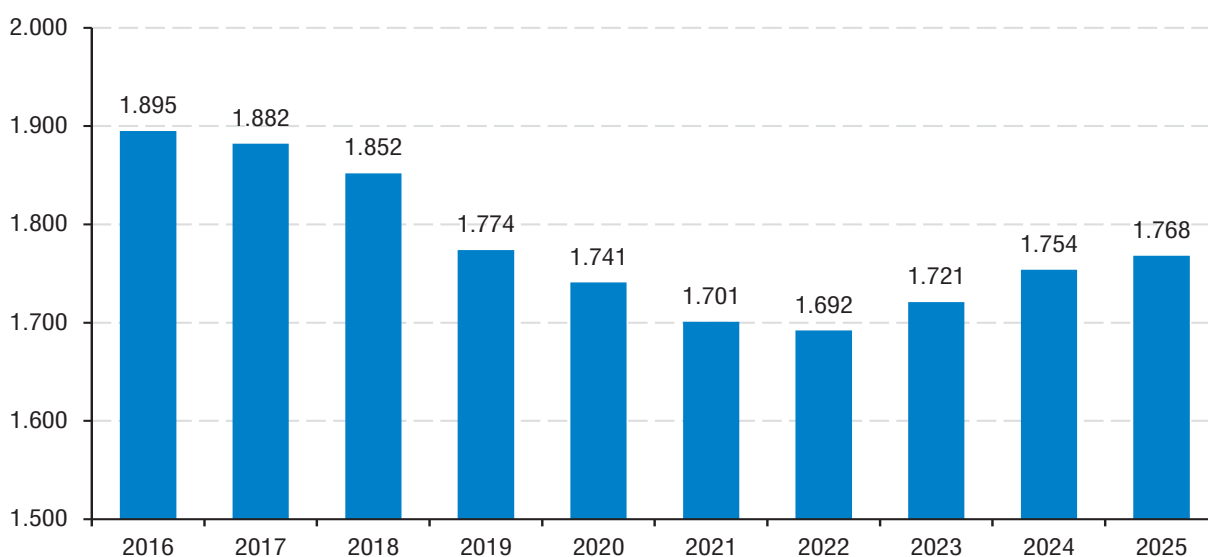
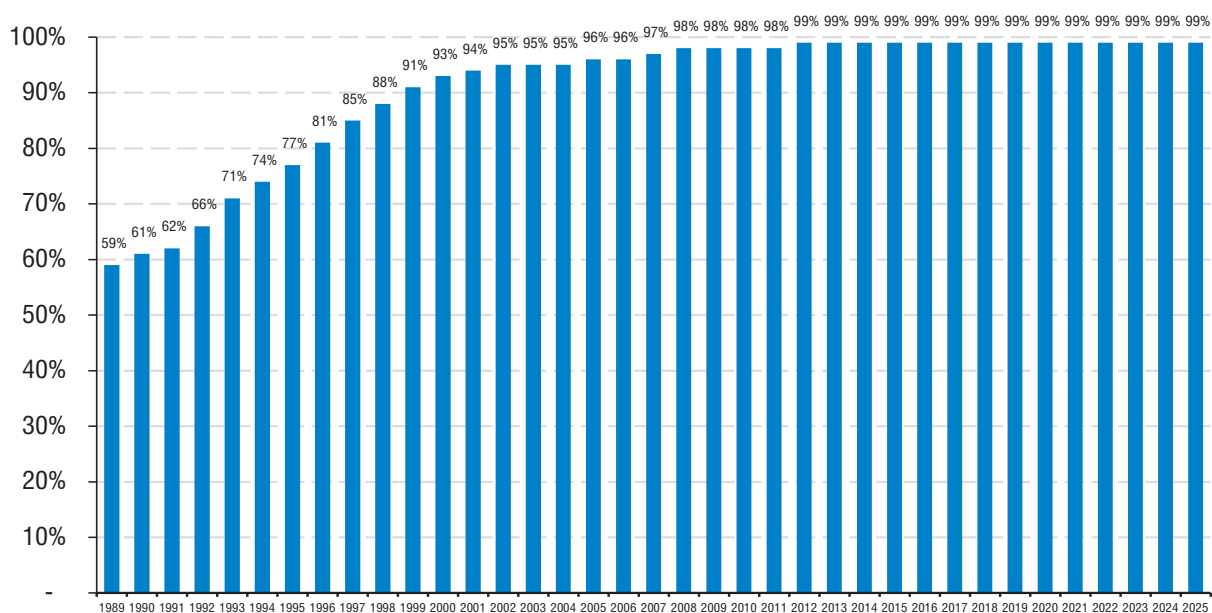


Gráfico 11.7 - PERCENTUAL DE DOCENTES DA CARREIRA MAGISTÉRIO DE NÍVEL SUPERIOR (MS) COM TÍTULO DE DOUTOR OU MAIOR GRAU - 1989 A 2025



Fonte: DGRH

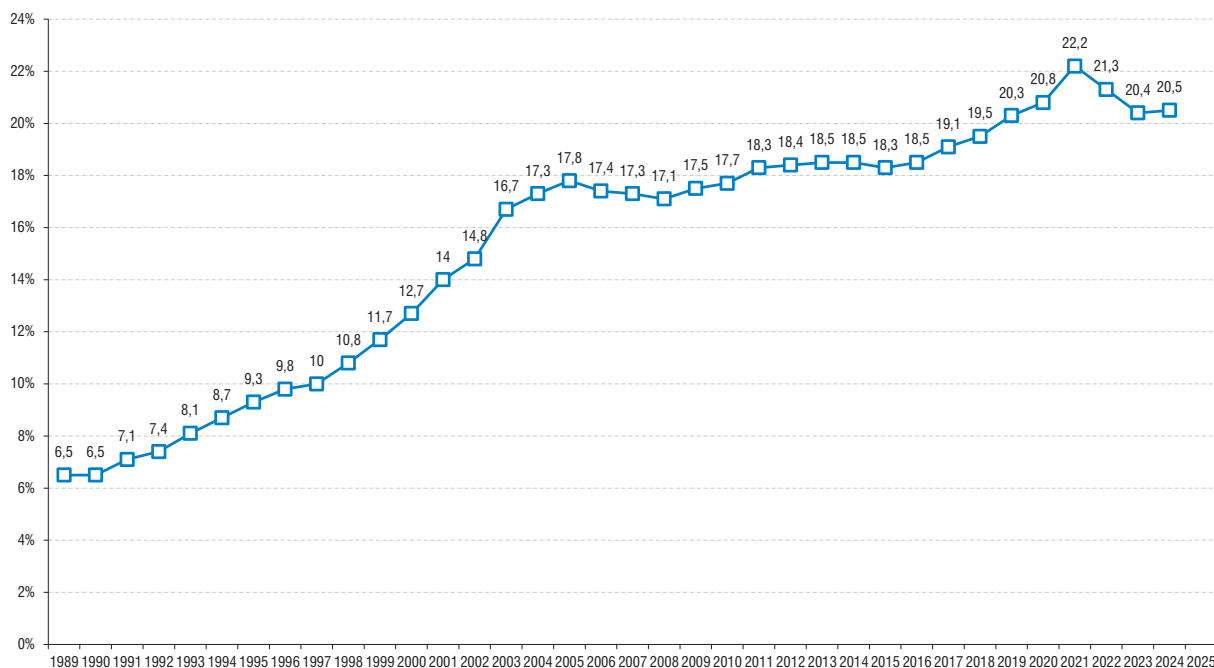
Tabela 11.10 - ALUNOS MATRICULADOS NA GRADUAÇÃO E PÓS-GRADUAÇÃO POR DOCENTE ATIVO DA CARREIRA MAGISTÉRIO DE NÍVEL SUPERIOR (MS) E MAGISTÉRIO TECNOLÓGICO SUPERIOR (MTS) - 1989 A 2024 <sup>(1)</sup>

ANO	ALUNOS MATRICULADOS			DOCENTES			ALUNOS/DOCENTES
	GRADUAÇÃO	PÓS-GRADUAÇÃO *	TOTAL	MS	MTS	TOTAL	
1989	7.280	6.466	13.746	2.103	-	2.103	6,5
1990	7.706	6.224	13.930	2.147	-	2.147	6,5
1991	7.996	6.661	14.657	2.078	-	2.078	7,1
1992	8.561	6.960	15.521	2.085	-	2.085	7,4
1993	9.248	7.577	16.825	2.050	32	2.082	8,1
1994	9.709	8.326	18.035	2.030	32	2.062	8,7
1995	9.992	8.771	18.763	1.996	32	2.028	9,3
1996	10.304	9.294	19.598	1.955	41	1.996	9,8
1997	9.932	9.766	19.698	1.928	39	1.967	10,0
1998	10.328	10.488	20.816	1.893	41	1.934	10,8
1999	10.819	11.393	22.212	1.857	43	1.900	11,7
2000	11.623	12.188	23.811	1.826	43	1.869	12,7
2001	12.476	12.784	25.260	1.758	44	1.802	14,0
2002	13.690	13.466	27.156	1.779	50	1.829	14,8
2003	15.001	14.077	29.078	1.688	53	1.741	16,7
2004	16.313	14.763	31.076	1.736	62	1.798	17,3
2005	17.275	15.000	32.275	1.752	64	1.816	17,8
2006	17.275	14.473	31.748	1.761	66	1.827	17,4
2007	16.984	14.280	31.264	1.743	64	1.807	17,3
2008	16.422	14.055	30.477	1.727	51	1.778	17,1
2009	16.777	14.445	31.222	1.733	50	1.783	17,5
2010	17.083	14.571	31.654	1.750	37	1.787	17,7
2011	17.650	14.532	32.182	1.727	32	1.759	18,3
2012	18.026	14.543	32.569	1.739	28	1.767	18,4
2013	18.338	14.770	33.108	1.759	26	1.785	18,5
2014	18.698	14.936	33.634	1.795	25	1.820	18,5
2015	19.001	15.651	34.652	1.867	26	1.893	18,3
2016	19.581	16.137	35.718	1.910	21	1.931	18,5
2017	19.869	16.618	36.487	1.894	20	1.914	19,1
2018	20.081	16.590	36.671	1.865	19	1.884	19,5
2019	20.085	16.529	36.614	1.782	18	1.800	20,3
2020	20.546	16.187	36.733	1.749	17	1.766	20,8
2021	21.630	16.648	38.278	1.708	16	1.724	22,2
2022	21.390	15.040	36.430	1.697	16	1.713	21,3
2023	20.553	14.989	35.542	1.724	16	1.740	20,4
2024	20.733	15.548	36.281	1.757	15	1.772	20,5
2025 <sup>(1)</sup>	-	-	-	1.770	12	1.782	-

(\*) Não inclui alunos de especialização.

(1) Os dados para o ano de 2025 encontram-se em fase de processamento e serão integrados às versões intermediária ou consolidada do Anuário.

Gráfico 11.8 - ALUNOS MATRICULADOS NA GRADUAÇÃO E PÓS-GRADUAÇÃO POR DOCENTE ATIVO DA CARREIRA MAGISTÉRIO DE NÍVEL SUPERIOR (MS) E MAGISTÉRIO TECNOLÓGICO SUPERIOR (MTS) - 1989 A 2024 <sup>(1)</sup>



(1) Os dados para o ano de 2025 encontram-se em fase de processamento e serão integrados às versões intermediária ou consolidada do Anuário.

Fonte: EDAT/CGU e DGRH

## OUTRAS CARREIRAS

Gráfico 11.9 - DOCENTES ATIVOS - OUTRAS CARREIRAS <sup>(1)</sup> - 2016 A 2025

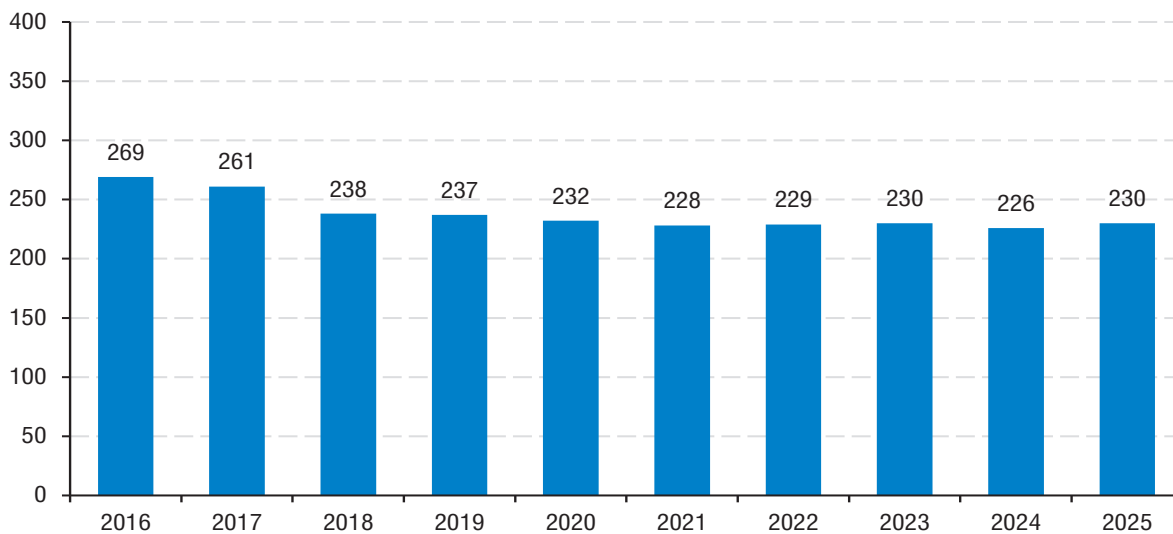


Tabela 11.11 - DOCENTES ATIVOS - OUTRAS CARREIRAS <sup>(1)</sup> POR UNIDADE E SEXO - 2016 A 2025

UNIDADES / ÓRGÃOS	2016			2017			2018			2019			2020			2021			2022			2023			2024			2025		
	M	F	TOTAL	M	F	TOTAL	M	F	TOTAL	M	F	TOTAL	M	F	TOTAL	M	F	TOTAL	M	F	TOTAL	M	F	TOTAL	M	F	TOTAL			
<b>INSTITUTOS E FACULDADES</b>																														
FCA	-	-	-	-	-	-	-	-	-	-	-	-	-	-	-	-	-	-	-	-	-	-	-	-	-	-	-	-		
FCF	-	-	-	-	-	-	-	-	-	-	-	-	-	-	-	-	-	-	-	-	-	-	-	-	-	-	-	-		
FCM	2	8	10	2	6	8	2	4	6	-	2	2	-	2	2	-	2	2	-	2	2	-	2	2	-	2	2	-	2	2
FE	-	-	-	-	-	-	-	-	-	-	-	-	-	-	-	-	-	-	-	-	-	-	-	-	-	-	-	-		
FEA	-	1	1	-	1	1	-	-	-	-	-	-	-	-	-	-	-	-	-	-	-	-	-	-	-	-	-	-		
FEAGRI	-	-	-	-	-	-	-	-	-	-	-	-	-	-	-	-	-	-	-	-	-	-	-	-	-	-	-	-		
FECEFAU	-	-	-	-	-	-	-	-	-	-	-	-	-	-	-	-	-	-	-	-	-	-	-	-	-	-	-	-		
FEEC	-	-	-	-	-	-	-	-	-	-	-	-	-	-	-	-	-	-	-	-	-	-	-	-	-	-	-	-		
FEF	-	-	-	-	-	-	-	-	-	-	-	-	-	-	-	-	-	-	-	-	-	-	-	-	-	-	-	-		
FEM	-	-	-	-	-	-	-	-	-	-	-	-	-	-	-	-	-	-	-	-	-	-	-	-	-	-	-	-		
FENF	-	-	-	-	-	-	-	-	-	-	-	-	-	-	-	-	-	-	-	-	-	-	-	-	-	-	-	-		
FEQ	-	-	-	-	-	-	-	-	-	-	-	-	-	-	-	-	-	-	-	-	-	-	-	-	-	-	-	-		
FOP	2	-	2	2	-	2	2	-	2	2	-	2	2	-	2	2	-	2	2	-	2	2	-	2	2	-	2	2		
FT	16	5	21	14	6	20	14	5	19	13	5	18	12	5	17	12	4	16	12	4	16	12	4	16	11	4	15	9	3	12
IA	14	6	20	12	6	18	11	6	17	11	5	16	11	4	15	11	3	14	11	2	13	9	2	11	8	2	10	10	2	12
IB	-	-	-	-	-	-	-	-	-	-	-	-	-	-	-	-	-	-	-	-	-	-	-	-	-	-	-	-		
IC	-	-	-	-	-	-	-	-	-	-	-	-	-	-	-	-	-	-	-	-	-	-	-	-	-	-	-	-		
IE	-	-	-	-	-	-	-	-	-	-	-	-	-	-	-	-	-	-	-	-	-	-	-	-	-	-	-	-		
IEL	-	-	-	-	-	-	-	-	-	-	-	-	-	-	-	-	-	-	-	-	-	-	-	-	-	-	-	-		
IFCH	-	-	-	-	-	-	-	-	-	-	-	-	-	-	-	-	-	-	-	-	-	-	-	-	-	-	-	-		
IFGW	-	-	-	-	-	-	-	-	-	-	-	-	-	-	-	-	-	-	-	-	-	-	-	-	-	-	-	-		
IG	-	-	-	-	-	-	-	-	-	-	-	-	-	-	-	-	-	-	-	-	-	-	-	-	-	-	-	-		
IMECC	-	-	-	-	-	-	-	-	-	-	-	-	-	-	-	-	-	-	-	-	-	-	-	-	-	-	-	-		
IQ	-	-	-	-	-	-	-	-	-	-	-	-	-	-	-	-	-	-	-	-	-	-	-	-	-	-	-	-		
<b>SUBTOTAL</b>	<b>34</b>	<b>20</b>	<b>54</b>	<b>30</b>	<b>19</b>	<b>49</b>	<b>29</b>	<b>15</b>	<b>44</b>	<b>26</b>	<b>12</b>	<b>38</b>	<b>25</b>	<b>11</b>	<b>36</b>	<b>25</b>	<b>9</b>	<b>34</b>	<b>25</b>	<b>8</b>	<b>33</b>	<b>21</b>	<b>8</b>	<b>29</b>	<b>19</b>	<b>8</b>	<b>27</b>	<b>19</b>	<b>7</b>	<b>26</b>
<b>COLÉGIOS</b>																														
COTIL	46	46	92	45	42	87	42	40	82	41	42	83	40	43	83	42	42	84	39	46	85	41	41	82	43	41	84	43	45	88
COTUCA	53	44	97	54	46	100	50	43	93	52	44	96	49	45	94	51	41	92	50	42	92	51	50	101	48	49	97	48	49	97
<b>SUBTOTAL</b>	<b>99</b>	<b>90</b>	<b>189</b>	<b>99</b>	<b>88</b>	<b>187</b>	<b>92</b>	<b>83</b>	<b>175</b>	<b>93</b>	<b>86</b>	<b>179</b>	<b>89</b>	<b>88</b>	<b>177</b>	<b>93</b>	<b>83</b>	<b>176</b>	<b>89</b>	<b>88</b>	<b>177</b>	<b>92</b>	<b>91</b>	<b>183</b>	<b>91</b>	<b>90</b>	<b>181</b>	<b>91</b>	<b>94</b>	<b>185</b>
<b>OUTRAS</b>																														
REITORIA <sup>(2)</sup>	7	19	26	7	18	25	5	14	19	5	15	20	5	14	19	4	14	18	4	15	19	4	14	18	4	14	18	5	14	19
<b>SUBTOTAL</b>	<b>7</b>	<b>19</b>	<b>26</b>	<b>7</b>	<b>18</b>	<b>25</b>	<b>5</b>	<b>14</b>	<b>19</b>	<b>5</b>	<b>15</b>	<b>20</b>	<b>5</b>	<b>14</b>	<b>19</b>	<b>4</b>	<b>14</b>	<b>18</b>	<b>4</b>	<b>15</b>	<b>19</b>	<b>4</b>	<b>14</b>	<b>18</b>	<b>4</b>	<b>14</b>	<b>18</b>	<b>5</b>	<b>14</b>	<b>19</b>
<b>TOTAL</b>	<b>140</b>	<b>129</b>	<b>269</b>	<b>136</b>	<b>125</b>	<b>261</b>	<b>126</b>	<b>112</b>	<b>238</b>	<b>124</b>	<b>113</b>	<b>237</b>	<b>119</b>	<b>113</b>	<b>232</b>	<b>122</b>	<b>106</b>	<b>228</b>	<b>118</b>	<b>111</b>	<b>229</b>	<b>117</b>	<b>113</b>	<b>230</b>	<b>114</b>	<b>112</b>	<b>226</b>	<b>115</b>	<b>115</b>	<b>230</b>

M - Masculino, F - Feminino

(1) Outras Carreiras: DEER, DEL, MA, MST, MTS e Técnico Especializado, Científico, Didática.

(2) Estão inseridos na unidade Reitoria os Centros e Núcleos.

Fonte: DGRH

Tabela 11.12 - DOCENTES ATIVOS - OUTRAS CARREIRAS POR UNIDADE E SEXO EM 2025

UNIDADES / ÓRGÃOS	DEER			DEL			MA			MST			MTS			Tec.Espec.Cient.Did.			TOTAL GERAL		
	M	F	TOTAL	M	F	TOTAL	M	F	TOTAL	M	F	TOTAL	M	F	TOTAL	M	F	TOTAL	M	F	TOTAL
<b>INSTITUTOS E FACULDADES</b>																					
FCA	-	-	-	-	-	-	-	-	-	-	-	-	-	-	-	-	-	-	-	-	-
FCF	-	-	-	-	-	-	-	-	-	-	-	-	-	-	-	-	-	-	-	-	-
FCM	-	2	2	-	-	-	-	-	-	-	-	-	-	-	-	-	-	-	-	2	2
FE	-	-	-	-	-	-	-	-	-	-	-	-	-	-	-	-	-	-	-	-	-
FEA	-	-	-	-	-	-	-	-	-	-	-	-	-	-	-	-	-	-	-	-	-
FEAGRI	-	-	-	-	-	-	-	-	-	-	-	-	-	-	-	-	-	-	-	-	-
FECFAU	-	-	-	-	-	-	-	-	-	-	-	-	-	-	-	-	-	-	-	-	-
FEEC	-	-	-	-	-	-	-	-	-	-	-	-	-	-	-	-	-	-	-	-	-
FEF	-	-	-	-	-	-	-	-	-	-	-	-	-	-	-	-	-	-	-	-	-
FEM	-	-	-	-	-	-	-	-	-	-	-	-	-	-	-	-	-	-	-	-	-
FENF	-	-	-	-	-	-	-	-	-	-	-	-	-	-	-	-	-	-	-	-	-
FEQ	-	-	-	-	-	-	-	-	-	-	-	-	-	-	-	-	-	-	-	-	-
FOP	-	-	-	-	-	-	-	-	-	-	-	-	-	-	-	-	-	-	-	-	-
FT	-	-	-	-	-	-	-	-	-	-	-	9	3	12	-	-	-	-	9	3	12
IA	-	-	-	-	-	-	10	2	12	-	-	-	-	-	-	-	-	-	10	2	12
IB	-	-	-	-	-	-	-	-	-	-	-	-	-	-	-	-	-	-	-	-	-
IC	-	-	-	-	-	-	-	-	-	-	-	-	-	-	-	-	-	-	-	-	-
IE	-	-	-	-	-	-	-	-	-	-	-	-	-	-	-	-	-	-	-	-	-
IEL	-	-	-	-	-	-	-	-	-	-	-	-	-	-	-	-	-	-	-	-	-
IFCH	-	-	-	-	-	-	-	-	-	-	-	-	-	-	-	-	-	-	-	-	-
IFGW	-	-	-	-	-	-	-	-	-	-	-	-	-	-	-	-	-	-	-	-	-
IG	-	-	-	-	-	-	-	-	-	-	-	-	-	-	-	-	-	-	-	-	-
IMECC	-	-	-	-	-	-	-	-	-	-	-	-	-	-	-	-	-	-	-	-	-
IQ	-	-	-	-	-	-	-	-	-	-	-	-	-	-	-	-	-	-	-	-	-
<b>SUBTOTAL</b>	-	<b>2</b>	<b>2</b>	-	-	-	<b>10</b>	<b>2</b>	<b>12</b>	-	-	-	<b>9</b>	<b>3</b>	<b>12</b>	-	-	-	<b>19</b>	<b>7</b>	<b>26</b>
<b>COLÉGIOS</b>																					
COTIL	-	-	-	-	-	-	-	-	-	43	45	88	-	-	-	-	-	-	43	45	88
COTUCA	-	-	-	-	-	-	-	-	-	48	49	97	-	-	-	-	-	-	48	49	97
<b>SUBTOTAL</b>	-	-	-	-	-	-	-	-	-	<b>91</b>	<b>94</b>	<b>185</b>	-	-	-	-	-	-	<b>91</b>	<b>94</b>	<b>185</b>
<b>OUTRAS</b>																					
REITORIA	-	-	-	5	14	19	-	-	-	-	-	-	-	-	-	-	-	-	5	14	19
<b>SUBTOTAL</b>	-	-	-	<b>5</b>	<b>14</b>	<b>19</b>	-	-	-	-	-	-	-	-	-	-	-	-	<b>5</b>	<b>14</b>	<b>19</b>
<b>TOTAL</b>	-	<b>2</b>	<b>2</b>	<b>5</b>	<b>14</b>	<b>19</b>	<b>10</b>	<b>2</b>	<b>12</b>	<b>91</b>	<b>94</b>	<b>185</b>	<b>9</b>	<b>3</b>	<b>12</b>	-	-	-	<b>115</b>	<b>115</b>	<b>230</b>

M - Masculino, F - Feminino

RECURSOS HUMANOS



**Tabela 11.14 - DOCENTES ATIVOS - CARREIRA DE DOCENTE EM ENSINO DE LÍNGUAS (DEL) POR UNIDADE E REGIME DE TRABALHO EM 2025**

UNIDADES / ÓRGÃOS	20 HORAS SEMANAIS													40 HORAS SEMANAIS													TOTAL GERAL	
	A	B	C	D	E	F	G	H	I	J	L	M	TOTAL	A	B	C	D	E	F	G	H	I	J	L	M	TOTAL		
<b>INSTITUTOS E FACULDADES</b>																												
FCA	-	-	-	-	-	-	-	-	-	-	-	-	-	-	-	-	-	-	-	-	-	-	-	-	-	-	-	
FCF	-	-	-	-	-	-	-	-	-	-	-	-	-	-	-	-	-	-	-	-	-	-	-	-	-	-	-	
FCM	-	-	-	-	-	-	-	-	-	-	-	-	-	-	-	-	-	-	-	-	-	-	-	-	-	-	-	
FE	-	-	-	-	-	-	-	-	-	-	-	-	-	-	-	-	-	-	-	-	-	-	-	-	-	-	-	
FEA	-	-	-	-	-	-	-	-	-	-	-	-	-	-	-	-	-	-	-	-	-	-	-	-	-	-	-	
FEAGRI	-	-	-	-	-	-	-	-	-	-	-	-	-	-	-	-	-	-	-	-	-	-	-	-	-	-	-	
FECFAU	-	-	-	-	-	-	-	-	-	-	-	-	-	-	-	-	-	-	-	-	-	-	-	-	-	-	-	
FEEC	-	-	-	-	-	-	-	-	-	-	-	-	-	-	-	-	-	-	-	-	-	-	-	-	-	-	-	
FEF	-	-	-	-	-	-	-	-	-	-	-	-	-	-	-	-	-	-	-	-	-	-	-	-	-	-	-	
FEM	-	-	-	-	-	-	-	-	-	-	-	-	-	-	-	-	-	-	-	-	-	-	-	-	-	-	-	
FENF	-	-	-	-	-	-	-	-	-	-	-	-	-	-	-	-	-	-	-	-	-	-	-	-	-	-	-	
FEQ	-	-	-	-	-	-	-	-	-	-	-	-	-	-	-	-	-	-	-	-	-	-	-	-	-	-	-	
FOP	-	-	-	-	-	-	-	-	-	-	-	-	-	-	-	-	-	-	-	-	-	-	-	-	-	-	-	
FT	-	-	-	-	-	-	-	-	-	-	-	-	-	-	-	-	-	-	-	-	-	-	-	-	-	-	-	
IA	-	-	-	-	-	-	-	-	-	-	-	-	-	-	-	-	-	-	-	-	-	-	-	-	-	-	-	
IB	-	-	-	-	-	-	-	-	-	-	-	-	-	-	-	-	-	-	-	-	-	-	-	-	-	-	-	
IC	-	-	-	-	-	-	-	-	-	-	-	-	-	-	-	-	-	-	-	-	-	-	-	-	-	-	-	
IE	-	-	-	-	-	-	-	-	-	-	-	-	-	-	-	-	-	-	-	-	-	-	-	-	-	-	-	
IEL	-	-	-	-	-	-	-	-	-	-	-	-	-	-	-	-	-	-	-	-	-	-	-	-	-	-	-	
IFCH	-	-	-	-	-	-	-	-	-	-	-	-	-	-	-	-	-	-	-	-	-	-	-	-	-	-	-	
IFGW	-	-	-	-	-	-	-	-	-	-	-	-	-	-	-	-	-	-	-	-	-	-	-	-	-	-	-	
IG	-	-	-	-	-	-	-	-	-	-	-	-	-	-	-	-	-	-	-	-	-	-	-	-	-	-	-	
IMECC	-	-	-	-	-	-	-	-	-	-	-	-	-	-	-	-	-	-	-	-	-	-	-	-	-	-	-	
IQ	-	-	-	-	-	-	-	-	-	-	-	-	-	-	-	-	-	-	-	-	-	-	-	-	-	-	-	
<b>SUBTOTAL</b>	-	-	-	-	-	-	-	-	-	-	-	-	-	-	-	-	-	-	-	-	-	-	-	-	-	-	-	-
<b>COLÉGIOS</b>																												
COTIL	-	-	-	-	-	-	-	-	-	-	-	-	-	-	-	-	-	-	-	-	-	-	-	-	-	-	-	
COTUCA	-	-	-	-	-	-	-	-	-	-	-	-	-	-	-	-	-	-	-	-	-	-	-	-	-	-	-	
<b>SUBTOTAL</b>	-	-	-	-	-	-	-	-	-	-	-	-	-	-	-	-	-	-	-	-	-	-	-	-	-	-	-	-
<b>OUTRAS</b>																												
REITORIA <sup>(1)</sup>	-	-	-	-	-	-	-	-	-	-	1	-	1	2	-	-	-	1	-	-	-	7	-	5	3	18	19	
<b>SUBTOTAL</b>	-	-	-	-	-	-	-	-	-	-	1	-	1	2	-	-	-	1	-	-	-	7	-	5	3	18	19	19
<b>TOTAL</b>	-	-	-	-	-	-	-	-	-	-	1	-	1	2	-	-	-	1	-	-	-	7	-	5	3	18	19	19

RECURSOS HUMANOS

(1) Refere-se aos docentes do Centro de Ensino de Línguas (CEL).







Tabela 11.18 - DOCENTES ATIVOS - CARREIRA DE TÉCNICO ESPECIALIZADO, CIENTÍFICO, DIDÁTICA POR UNIDADE E REGIME DE TRABALHO EM 2025

UNIDADES / ÓRGÃOS	12 HORAS SEMANAIS					24 HORAS SEMANAIS								40 HORAS SEMANAIS										TOTAL GERAL															
	1	2	3	4	TOTAL	1	2	3	4	5	6	7	8	TOTAL	1	2	3	4	5	6	7	8	9		10	11	12	13	14	15	TOTAL								
<b>INSTITUTOS E FACULDADES</b>																																							
FCA	-	-	-	-	-	-	-	-	-	-	-	-	-	-	-	-	-	-	-	-	-	-	-	-	-	-	-	-	-	-	-	-	-	-	-	-			
FCF	-	-	-	-	-	-	-	-	-	-	-	-	-	-	-	-	-	-	-	-	-	-	-	-	-	-	-	-	-	-	-	-	-	-	-	-	-		
FCM	-	-	-	-	-	-	-	-	-	-	-	-	-	-	-	-	-	-	-	-	-	-	-	-	-	-	-	-	-	-	-	-	-	-	-	-	-		
FE	-	-	-	-	-	-	-	-	-	-	-	-	-	-	-	-	-	-	-	-	-	-	-	-	-	-	-	-	-	-	-	-	-	-	-	-	-		
FEA	-	-	-	-	-	-	-	-	-	-	-	-	-	-	-	-	-	-	-	-	-	-	-	-	-	-	-	-	-	-	-	-	-	-	-	-	-		
FEAGRI	-	-	-	-	-	-	-	-	-	-	-	-	-	-	-	-	-	-	-	-	-	-	-	-	-	-	-	-	-	-	-	-	-	-	-	-	-		
FECFAU	-	-	-	-	-	-	-	-	-	-	-	-	-	-	-	-	-	-	-	-	-	-	-	-	-	-	-	-	-	-	-	-	-	-	-	-	-		
FEEC	-	-	-	-	-	-	-	-	-	-	-	-	-	-	-	-	-	-	-	-	-	-	-	-	-	-	-	-	-	-	-	-	-	-	-	-	-		
FEF	-	-	-	-	-	-	-	-	-	-	-	-	-	-	-	-	-	-	-	-	-	-	-	-	-	-	-	-	-	-	-	-	-	-	-	-	-		
FEM	-	-	-	-	-	-	-	-	-	-	-	-	-	-	-	-	-	-	-	-	-	-	-	-	-	-	-	-	-	-	-	-	-	-	-	-	-		
FENF	-	-	-	-	-	-	-	-	-	-	-	-	-	-	-	-	-	-	-	-	-	-	-	-	-	-	-	-	-	-	-	-	-	-	-	-	-		
FEQ	-	-	-	-	-	-	-	-	-	-	-	-	-	-	-	-	-	-	-	-	-	-	-	-	-	-	-	-	-	-	-	-	-	-	-	-	-		
FOP	-	-	-	-	-	-	-	-	-	-	-	-	-	-	-	-	-	-	-	-	-	-	-	-	-	-	-	-	-	-	-	-	-	-	-	-	-		
FT	-	-	-	-	-	-	-	-	-	-	-	-	-	-	-	-	-	-	-	-	-	-	-	-	-	-	-	-	-	-	-	-	-	-	-	-	-		
IA	-	-	-	-	-	-	-	-	-	-	-	-	-	-	-	-	-	-	-	-	-	-	-	-	-	-	-	-	-	-	-	-	-	-	-	-	-		
IB	-	-	-	-	-	-	-	-	-	-	-	-	-	-	-	-	-	-	-	-	-	-	-	-	-	-	-	-	-	-	-	-	-	-	-	-	-		
IC	-	-	-	-	-	-	-	-	-	-	-	-	-	-	-	-	-	-	-	-	-	-	-	-	-	-	-	-	-	-	-	-	-	-	-	-	-		
IE	-	-	-	-	-	-	-	-	-	-	-	-	-	-	-	-	-	-	-	-	-	-	-	-	-	-	-	-	-	-	-	-	-	-	-	-	-		
IEL	-	-	-	-	-	-	-	-	-	-	-	-	-	-	-	-	-	-	-	-	-	-	-	-	-	-	-	-	-	-	-	-	-	-	-	-	-		
IFCH	-	-	-	-	-	-	-	-	-	-	-	-	-	-	-	-	-	-	-	-	-	-	-	-	-	-	-	-	-	-	-	-	-	-	-	-	-		
IFGW	-	-	-	-	-	-	-	-	-	-	-	-	-	-	-	-	-	-	-	-	-	-	-	-	-	-	-	-	-	-	-	-	-	-	-	-	-		
IG	-	-	-	-	-	-	-	-	-	-	-	-	-	-	-	-	-	-	-	-	-	-	-	-	-	-	-	-	-	-	-	-	-	-	-	-	-		
IMECC	-	-	-	-	-	-	-	-	-	-	-	-	-	-	-	-	-	-	-	-	-	-	-	-	-	-	-	-	-	-	-	-	-	-	-	-	-		
IQ	-	-	-	-	-	-	-	-	-	-	-	-	-	-	-	-	-	-	-	-	-	-	-	-	-	-	-	-	-	-	-	-	-	-	-	-	-		
<b>SUBTOTAL</b>	-	-	-	-	-	-	-	-	-	-	-	-	-	-	-	-	-	-	-	-	-	-	-	-	-	-	-	-	-	-	-	-	-	-	-	-	-	-	
<b>COLÉGIOS</b>																																							
COTIL	-	-	-	-	-	-	-	-	-	-	-	-	-	-	-	-	-	-	-	-	-	-	-	-	-	-	-	-	-	-	-	-	-	-	-	-	-		
COTUCA	-	-	-	-	-	-	-	-	-	-	-	-	-	-	-	-	-	-	-	-	-	-	-	-	-	-	-	-	-	-	-	-	-	-	-	-	-	-	
<b>SUBTOTAL</b>	-	-	-	-	-	-	-	-	-	-	-	-	-	-	-	-	-	-	-	-	-	-	-	-	-	-	-	-	-	-	-	-	-	-	-	-	-	-	-
<b>OUTRAS</b>																																							
REITORIA	-	-	-	-	-	-	-	-	-	-	-	-	-	-	-	-	-	-	-	-	-	-	-	-	-	-	-	-	-	-	-	-	-	-	-	-	-	-	
<b>SUBTOTAL</b>	-	-	-	-	-	-	-	-	-	-	-	-	-	-	-	-	-	-	-	-	-	-	-	-	-	-	-	-	-	-	-	-	-	-	-	-	-	-	-
<b>TOTAL</b>	-	-	-	-	-	-	-	-	-	-	-	-	-	-	-	-	-	-	-	-	-	-	-	-	-	-	-	-	-	-	-	-	-	-	-	-	-	-	

RECURSOS HUMANOS

## APOSTENTADOS

Tabela 11.19 - SERVIDORES NÃO DOCENTES APOSENTADOS POR UNIDADE - 2016 A 2025

UNIDADES / ÓRGÃOS	2016	2017	2018	2019	2020	2021	2022	2023	2024	2025
<b>INSTITUTOS E FACULDADES</b>										
FCA	-	-	-	-	-	-	-	-	-	-
FCF	-	-	-	-	-	-	-	-	-	-
FCM	134	154	167	180	186	183	185	186	185	178
FE	28	33	32	34	35	36	34	35	35	32
FEA	63	70	75	76	77	76	76	76	74	76
FEAGRI	22	27	28	30	32	32	34	35	36	37
FECFAU	24	30	31	35	36	36	38	37	38	38
FEEC	32	36	38	40	41	39	38	38	40	41
FEF	26	29	32	37	37	37	39	34	34	36
FEM	43	48	49	55	57	56	57	58	56	56
FENF	-	1	3	3	3	3	3	3	3	3
FEQ	16	21	21	25	25	24	23	24	24	25
FOP	99	98	105	109	105	101	97	98	94	89
FT	20	21	22	24	24	24	24	24	24	23
IA	44	47	53	57	58	55	56	56	54	54
IB	139	147	153	161	163	157	153	148	146	143
IC	10	10	10	11	11	11	11	12	12	11
IE	38	40	40	43	42	40	40	39	40	40
IEL	31	34	37	41	41	39	41	40	42	43
IFCH	48	54	54	56	57	57	57	55	55	56
IFGW	97	107	108	121	117	116	116	117	117	116
IG	16	20	21	28	30	30	31	33	33	32
IMECC	38	38	39	41	41	40	39	40	38	37
IQ	72	77	79	83	84	86	85	84	84	81
<b>SUBTOTAL</b>	<b>1.040</b>	<b>1.142</b>	<b>1.197</b>	<b>1.290</b>	<b>1.302</b>	<b>1.278</b>	<b>1.277</b>	<b>1.272</b>	<b>1.264</b>	<b>1.247</b>
<b>COLÉGIOS</b>										
COTIL	30	31	32	36	36	36	37	37	37	36
COTUCA	31	30	33	37	37	35	35	33	34	33
<b>SUBTOTAL</b>	<b>61</b>	<b>61</b>	<b>65</b>	<b>73</b>	<b>73</b>	<b>71</b>	<b>72</b>	<b>70</b>	<b>71</b>	<b>69</b>
<b>ÁREA DE SAÚDE</b>										
CAISM	164	202	213	238	236	241	244	247	247	247
CEPRE/FCM	17	19	19	19	20	20	20	19	19	18
CIPOI/FCM	3	6	6	9	9	9	9	9	9	9
CSS/CECOM	63	70	73	78	78	79	79	78	76	77
GASTROCENTRO	11	17	19	20	22	22	21	21	21	23
HC	552	646	696	776	795	787	791	786	786	789
HEMOCENTRO	33	41	47	55	57	59	59	58	57	56
<b>SUBTOTAL</b>	<b>843</b>	<b>1.001</b>	<b>1.073</b>	<b>1.195</b>	<b>1.217</b>	<b>1.217</b>	<b>1.223</b>	<b>1.218</b>	<b>1.215</b>	<b>1.219</b>
<b>OUTRAS</b>										
BCCL	62	68	73	74	72	70	70	70	70	69
CEMIB	7	11	12	12	13	13	13	13	12	11
CLE	6	8	9	10	11	11	11	11	11	11
CPQBA	5	8	8	11	14	14	15	16	16	16
CT	24	24	22	22	20	19	19	18	16	16
DEDIC	-	-	-	-	1	3	5	5	5	5
DETIC <sup>(4)</sup>	35	42	46	52	53	52	49	49	50	53
REITORIA <sup>(1)</sup>	867	949	1.025	1.125	1.150	1.143	1.143	1.147	1.147	1.143
RTV-UNICAMP <sup>(3)</sup>	14	15	19	20	22	21	20	20	20	19
<b>SUBTOTAL</b>	<b>1.020</b>	<b>1.125</b>	<b>1.214</b>	<b>1.326</b>	<b>1.356</b>	<b>1.346</b>	<b>1.345</b>	<b>1.349</b>	<b>1.347</b>	<b>1.343</b>
<b>TOTAL <sup>(2)</sup></b>	<b>2.964</b>	<b>3.329</b>	<b>3.549</b>	<b>3.884</b>	<b>3.948</b>	<b>3.912</b>	<b>3.917</b>	<b>3.909</b>	<b>3.897</b>	<b>3.878</b>

(1) Além dos órgãos de apoio administrativo, entre eles a Diretoria Geral de Administração - DGA e a Diretoria Geral de Recursos Humanos - DGRH, estão inseridos na unidade Reitoria os Centros e Núcleos, a Diretoria Acadêmica, a Moradia Estudantil, a Editora, a Prefeitura do Campus Campinas, a Controladoria Geral e a Escola de Extensão.

(2) Inclui Complementação de Aposentadoria CLT.

(3) Em 2016, a RTV foi incorporada à SEC, que, no organograma da Universidade, está subordinada ao Gabinete do Reitor.

(4) A partir de 2024, o CCUEC foi incorporado à DETIC (Diretoria Executiva de Tecnologia da Informação e Comunicação).

Fonte: DGRH

Tabela 11.20 - DOCENTES APOSENTADOS POR UNIDADE E CARREIRA - 2016 A 2025

UNIDADES / ÓRGÃOS	2016		2017		2018		2019		2020		2021		2022		2023		2024		2025	
	MS	OUTROS	MS	OUTROS	MS	OUTROS	MS	OUTROS	MS	OUTROS	MS	OUTROS	MS	OUTROS	MS	OUTROS	MS	OUTROS	MS	OUTROS
<b>INSTITUTOS E FACULDADES</b>																				
FCA	-	-	1	-	1	-	1	-	2	-	3	-	3	-	4	-	4	-	4	-
FCF	-	-	-	-	-	-	-	-	-	-	-	-	-	-	-	-	-	-	-	-
FCM	174	15	183	17	185	19	199	23	205	23	206	22	210	22	220	22	225	22	231	21
FE	102	-	108	-	110	-	110	-	108	-	109	-	111	-	110	-	108	-	108	-
FEA	58	-	58	-	57	-	63	-	61	-	59	-	58	-	57	-	55	-	55	-
FEAGRI	23	-	24	-	28	-	29	-	30	-	28	-	28	-	28	-	30	-	30	-
FECFAU	42	-	50	-	51	-	55	-	54	-	56	-	54	-	54	-	52	-	52	-
FEEC	57	-	60	-	63	-	64	-	63	-	63	-	66	-	71	-	71	-	73	-
FEF	38	-	37	-	37	-	43	-	43	-	44	-	43	-	44	-	46	-	47	-
FEM	28	-	37	-	41	-	44	-	47	-	47	-	48	-	50	-	52	-	51	-
FENF	25	-	26	-	28	-	30	-	30	-	30	-	30	-	31	-	30	-	29	-
FEQ	17	-	19	-	21	-	22	-	23	-	23	-	22	-	24	-	26	-	27	-
FOP	57	3	56	3	60	3	61	3	57	3	54	3	52	3	53	3	51	3	51	3
FT	1	20	1	21	1	21	2	21	2	21	2	21	3	19	4	19	4	20	5	22
IA	49	12	51	12	53	13	58	14	58	15	59	16	58	16	59	18	60	17	61	17
IB	97	-	101	-	100	-	109	-	109	-	109	-	107	-	107	-	108	-	110	-
IC	13	-	14	-	16	-	18	-	19	-	21	-	21	-	24	-	25	-	29	-
IE	59	-	64	-	68	-	71	-	71	-	71	-	71	-	70	-	70	-	71	-
IEL	53	-	55	-	56	-	57	-	60	-	61	-	64	-	65	-	67	-	70	-
IFCH	80	-	79	-	82	-	81	-	80	-	75	-	77	-	77	-	77	-	77	-
IFGW	87	-	87	-	90	-	91	-	93	-	92	-	93	-	97	-	93	-	91	-
IG	19	-	22	-	22	-	23	-	25	-	24	-	25	-	27	-	27	-	27	-
IMECC	77	-	78	-	77	-	78	-	78	-	78	-	76	-	78	-	81	-	77	-
IQ	42	-	43	-	45	-	47	-	45	-	45	-	47	-	51	-	51	-	51	-
<b>SUBTOTAL</b>	<b>1.198</b>	<b>50</b>	<b>1.254</b>	<b>53</b>	<b>1.292</b>	<b>56</b>	<b>1.356</b>	<b>61</b>	<b>1.363</b>	<b>62</b>	<b>1.359</b>	<b>62</b>	<b>1.367</b>	<b>60</b>	<b>1.405</b>	<b>62</b>	<b>1.413</b>	<b>62</b>	<b>1.427</b>	<b>63</b>
<b>COLÉGIOS</b>																				
COTIL	-	50	-	53	-	57	-	62	-	61	-	62	-	62	-	63	-	62	-	60
COTUCA	-	55	-	58	-	61	-	70	-	71	-	72	-	74	-	77	-	75	-	73
<b>SUBTOTAL</b>	<b>-</b>	<b>105</b>	<b>-</b>	<b>111</b>	<b>-</b>	<b>118</b>	<b>-</b>	<b>132</b>	<b>-</b>	<b>132</b>	<b>-</b>	<b>134</b>	<b>-</b>	<b>136</b>	<b>-</b>	<b>140</b>	<b>-</b>	<b>137</b>	<b>-</b>	<b>133</b>
<b>OUTRAS</b>																				
REITORIA	6	10	6	11	6	17	6	17	6	18	6	19	4	19	4	19	4	19	4	19
<b>SUBTOTAL</b>	<b>6</b>	<b>10</b>	<b>6</b>	<b>11</b>	<b>6</b>	<b>17</b>	<b>6</b>	<b>17</b>	<b>6</b>	<b>18</b>	<b>6</b>	<b>19</b>	<b>4</b>	<b>19</b>	<b>4</b>	<b>19</b>	<b>4</b>	<b>19</b>	<b>4</b>	<b>19</b>
<b>TOTAL</b>	<b>1.204</b>	<b>165</b>	<b>1.260</b>	<b>175</b>	<b>1.298</b>	<b>191</b>	<b>1.362</b>	<b>210</b>	<b>1.369</b>	<b>212</b>	<b>1.365</b>	<b>215</b>	<b>1.371</b>	<b>215</b>	<b>1.409</b>	<b>221</b>	<b>1.417</b>	<b>218</b>	<b>1.431</b>	<b>215</b>

MS - Carreira de Magistério de Nível Superior.

RECURSOS HUMANOS

Tabela 11.21 - DOCENTES APOSENTADOS POR UNIDADE, CARREIRA E REGIME DE TRABALHO EM 2025

UNIDADES / ÓRGÃOS	RTP										RTC										RDIDP										TOTAL MS	OUTRAS CARREIRAS			
	MS-1	MS-2	MS-3	MS-3.1	MS-3.2	MS-5	MS-5.1	MS-5.2	MS-5.3	MS-6	TOTAL	MS-1	MS-2	MS-3	MS-3.1	MS-3.2	MS-5	MS-5.1	MS-5.2	MS-5.3	MS-6	TOTAL	MS-1	MS-2	MS-3	MS-3.1	MS-3.2	MS-5	MS-5.1	MS-5.2			MS-5.3	MS-6	TOTAL
<b>INSTITUTOS E FACULDADES</b>																																			
FCA	-	-	-	-	-	-	-	-	-	-	-	-	-	-	-	-	-	-	-	-	-	-	-	-	-	3	-	-	-	-	1	4	4	-	
FCF	-	-	-	-	-	-	-	-	-	-	-	-	-	-	-	-	-	-	-	-	-	-	-	-	-	-	-	-	-	-	-	-	-	-	
FCM	-	4	-	9	-	-	1	-	-	14	-	11	-	14	7	1	16	2	2	10	63	-	3	-	25	27	1	32	6	15	45	154	231	21	
FE	-	-	-	-	-	-	-	-	-	-	-	-	1	-	1	-	-	-	-	-	2	-	2	1	33	9	-	36	4	2	19	106	108	-	
FEA	-	-	-	1	-	-	-	-	-	1	-	-	-	-	-	-	-	-	-	-	-	-	2	-	10	2	-	14	1	2	23	54	55	-	
FEAGRI	-	-	-	-	-	-	-	-	-	-	-	-	-	-	-	-	-	-	-	-	-	-	-	3	-	-	3	2	6	16	30	30	-		
FECAU	-	1	-	-	-	1	-	-	-	2	1	1	1	1	1	-	1	-	-	-	6	-	-	-	10	2	-	7	5	4	16	44	52	-	
FEEC	-	-	-	-	-	-	-	-	-	-	-	-	-	-	-	-	1	-	-	-	1	-	2	-	2	3	-	10	-	6	49	72	73	-	
FEF	-	-	-	-	-	-	-	-	-	-	-	-	-	-	-	1	-	-	-	-	1	-	4	-	16	1	1	10	-	3	11	46	47	-	
FEM	-	2	-	2	-	-	-	-	-	4	-	-	-	-	-	-	-	-	-	-	-	-	-	-	-	1	-	8	1	9	28	47	51	-	
FENF	-	-	-	-	-	-	-	-	-	-	-	-	-	-	-	-	-	-	-	-	-	-	3	-	8	8	-	4	3	3	-	29	29	-	
FEQ	-	-	-	-	-	-	-	-	-	-	-	-	1	-	-	-	-	-	-	-	1	-	-	-	4	1	-	5	3	1	12	26	27	-	
FOP	-	-	-	-	-	-	1	-	1	2	-	-	6	1	-	-	-	-	3	10	-	1	-	1	-	-	-	3	1	2	31	39	51	3	
FT	1	-	-	-	-	-	-	-	-	1	-	-	-	-	-	-	-	-	-	-	-	-	-	-	1	-	-	-	1	-	2	4	5	22	
IA	-	1	-	-	-	-	1	-	-	2	-	1	-	-	-	1	-	-	1	3	-	2	3	15	7	2	12	4	1	10	56	61	17		
IB	-	-	-	1	-	-	-	-	1	2	-	-	1	-	-	2	-	-	-	3	-	2	-	20	6	-	34	3	2	38	105	110	-		
IC	1	1	-	1	-	-	-	-	-	3	-	1	-	-	-	1	-	-	-	2	-	1	-	2	-	-	11	-	1	9	24	29	-		
IE	-	-	-	1	-	-	-	-	-	1	-	-	1	2	-	-	2	-	-	5	1	3	1	18	8	-	14	1	-	19	65	71	-		
IEL	-	-	-	-	-	-	-	-	-	-	-	-	-	-	-	-	-	1	-	1	-	1	1	9	4	-	13	5	3	33	69	70	-		
IFCH	-	-	-	-	-	-	-	-	-	-	-	-	-	-	-	-	-	-	-	-	-	3	1	6	6	1	16	5	3	36	77	77	-		
IFGW	-	1	-	-	-	-	2	-	-	3	-	-	1	-	-	-	-	-	1	-	-	-	5	1	2	39	3	10	27	87	91	-			
IG	-	-	-	-	-	-	-	-	-	-	-	-	-	-	-	-	-	-	-	-	-	-	-	8	-	-	7	1	2	9	27	27	-		
IMECC	-	1	-	1	-	-	-	-	-	2	-	2	-	-	-	-	-	-	1	3	-	4	-	11	-	-	23	6	6	22	72	77	-		
IQ	-	-	-	-	-	-	-	-	-	-	-	-	-	-	-	-	-	-	-	-	-	-	-	1	2	1	17	4	2	24	51	51	-		
<b>SUBTOTAL</b>	<b>2</b>	<b>11</b>	<b>-</b>	<b>16</b>	<b>-</b>	<b>1</b>	<b>5</b>	<b>-</b>	<b>-</b>	<b>2</b>	<b>37</b>	<b>1</b>	<b>16</b>	<b>3</b>	<b>26</b>	<b>10</b>	<b>2</b>	<b>24</b>	<b>2</b>	<b>3</b>	<b>15</b>	<b>102</b>	<b>1</b>	<b>33</b>	<b>7</b>	<b>208</b>	<b>91</b>	<b>8</b>	<b>318</b>	<b>59</b>	<b>83</b>	<b>480</b>	<b>1.288</b>	<b>1.427</b>	<b>63</b>
<b>COLÉGIOS</b>																																			
COTIL	-	-	-	-	-	-	-	-	-	-	-	-	-	-	-	-	-	-	-	-	-	-	-	-	-	-	-	-	-	-	-	-	-	-	60
COTUCA	-	-	-	-	-	-	-	-	-	-	-	-	-	-	-	-	-	-	-	-	-	-	-	-	-	-	-	-	-	-	-	-	-	-	73
<b>SUBTOTAL</b>	<b>-</b>	<b>-</b>	<b>-</b>	<b>-</b>	<b>-</b>	<b>-</b>	<b>-</b>	<b>-</b>	<b>-</b>	<b>-</b>	<b>-</b>	<b>-</b>	<b>-</b>	<b>-</b>	<b>-</b>	<b>-</b>	<b>-</b>	<b>-</b>	<b>-</b>	<b>-</b>	<b>-</b>	<b>-</b>	<b>-</b>	<b>-</b>	<b>-</b>	<b>-</b>	<b>-</b>	<b>-</b>	<b>-</b>	<b>-</b>	<b>-</b>	<b>-</b>	<b>-</b>	<b>133</b>	
<b>OUTRAS</b>																																			
REITORIA	-	-	-	-	-	-	-	-	-	-	-	-	-	-	-	-	-	-	-	-	-	2	2	-	-	-	-	-	-	-	-	-	4	4	19
<b>SUBTOTAL</b>	<b>-</b>	<b>-</b>	<b>-</b>	<b>-</b>	<b>-</b>	<b>-</b>	<b>-</b>	<b>-</b>	<b>-</b>	<b>-</b>	<b>-</b>	<b>-</b>	<b>-</b>	<b>-</b>	<b>-</b>	<b>-</b>	<b>-</b>	<b>-</b>	<b>-</b>	<b>-</b>	<b>-</b>	<b>-</b>	<b>2</b>	<b>2</b>	<b>-</b>	<b>-</b>	<b>-</b>	<b>-</b>	<b>-</b>	<b>-</b>	<b>-</b>	<b>-</b>	<b>4</b>	<b>4</b>	<b>19</b>
<b>TOTAL</b>	<b>2</b>	<b>11</b>	<b>-</b>	<b>16</b>	<b>-</b>	<b>1</b>	<b>5</b>	<b>-</b>	<b>-</b>	<b>2</b>	<b>37</b>	<b>1</b>	<b>16</b>	<b>3</b>	<b>26</b>	<b>10</b>	<b>2</b>	<b>24</b>	<b>2</b>	<b>3</b>	<b>15</b>	<b>102</b>	<b>3</b>	<b>35</b>	<b>7</b>	<b>208</b>	<b>91</b>	<b>8</b>	<b>318</b>	<b>59</b>	<b>83</b>	<b>480</b>	<b>1.292</b>	<b>1.431</b>	<b>215</b>

MS-1 - Instrutor  
 MS-2 - Professor Assistente  
 MS-3 - Professor Doutor  
 MS-3.1 - Professor Doutor I  
 MS-3.2 - Professor Doutor II

MS-5 - Professor Associado  
 MS-5.1 - Professor Associado I  
 MS-5.2 - Professor Associado II  
 MS-5.3 - Professor Associado III  
 MS-6 - Professor Titular

RTP - Regime de Turno Parcial = 12 horas semanais  
 RTC - Regime de Turno Completo = 24 horas semanais  
 RDIDP - Regime de Dedicção Integral à Docência e à Pesquisa = 40 horas semanais



Tabela 11.23 - DOCENTES APOSENTADOS - CARREIRA DE DOCENTE EM ENSINO DE LÍNGUAS (DEL) POR UNIDADE E REGIME DE TRALHO - 2016 A 2025

UNIDADES / ÓRGÃOS	2016		2017		2018		2019		2020		2021		2022		2023		2024		2025		
	20H40HTOTAL	20H40HTOTAL	20H40HTOTAL	20H40HTOTAL	20H40HTOTAL	20H40HTOTAL	20H40HTOTAL	20H40HTOTAL	20H40HTOTAL	20H40HTOTAL	20H40HTOTAL	20H40HTOTAL	20H40HTOTAL	20H40HTOTAL	20H40HTOTAL	20H40HTOTAL	20H40HTOTAL	20H40HTOTAL	20H40HTOTAL	20H40HTOTAL	
<b>INSTITUTOS E FACULDADES</b>																					
FCA	-	-	-	-	-	-	-	-	-	-	-	-	-	-	-	-	-	-	-	-	
FCF	-	-	-	-	-	-	-	-	-	-	-	-	-	-	-	-	-	-	-	-	
FCM	-	-	-	-	-	-	-	-	-	-	-	-	-	-	-	-	-	-	-	-	
FE	-	-	-	-	-	-	-	-	-	-	-	-	-	-	-	-	-	-	-	-	
FEA	-	-	-	-	-	-	-	-	-	-	-	-	-	-	-	-	-	-	-	-	
FEAGRI	-	-	-	-	-	-	-	-	-	-	-	-	-	-	-	-	-	-	-	-	
FECFAU	-	-	-	-	-	-	-	-	-	-	-	-	-	-	-	-	-	-	-	-	
FEEC	-	-	-	-	-	-	-	-	-	-	-	-	-	-	-	-	-	-	-	-	
FEF	-	-	-	-	-	-	-	-	-	-	-	-	-	-	-	-	-	-	-	-	
FEM	-	-	-	-	-	-	-	-	-	-	-	-	-	-	-	-	-	-	-	-	
FENF	-	-	-	-	-	-	-	-	-	-	-	-	-	-	-	-	-	-	-	-	
FEQ	-	-	-	-	-	-	-	-	-	-	-	-	-	-	-	-	-	-	-	-	
FOP	-	-	-	-	-	-	-	-	-	-	-	-	-	-	-	-	-	-	-	-	
FT	-	-	-	-	-	-	-	-	-	-	-	-	-	-	-	-	-	-	-	-	
IA	-	-	-	-	-	-	-	-	-	-	-	-	-	-	-	-	-	-	-	-	
IB	-	-	-	-	-	-	-	-	-	-	-	-	-	-	-	-	-	-	-	-	
IC	-	-	-	-	-	-	-	-	-	-	-	-	-	-	-	-	-	-	-	-	
IE	-	-	-	-	-	-	-	-	-	-	-	-	-	-	-	-	-	-	-	-	
IEL	-	-	-	-	-	-	-	-	-	-	-	-	-	-	-	-	-	-	-	-	
IFCH	-	-	-	-	-	-	-	-	-	-	-	-	-	-	-	-	-	-	-	-	
IFGW	-	-	-	-	-	-	-	-	-	-	-	-	-	-	-	-	-	-	-	-	
IG	-	-	-	-	-	-	-	-	-	-	-	-	-	-	-	-	-	-	-	-	
IMECC	-	-	-	-	-	-	-	-	-	-	-	-	-	-	-	-	-	-	-	-	
IQ	-	-	-	-	-	-	-	-	-	-	-	-	-	-	-	-	-	-	-	-	
<b>SUBTOTAL</b>	-	-	-	-	-	-	-	-	-	-	-	-	-	-	-	-	-	-	-	-	-
<b>COLÉGIOS</b>																					
COTIL	-	-	-	-	-	-	-	-	-	-	-	-	-	-	-	-	-	-	-	-	
COTUCA	-	-	-	-	-	-	-	-	-	-	-	-	-	-	-	-	-	-	-	-	
<b>SUBTOTAL</b>	-	-	-	-	-	-	-	-	-	-	-	-	-	-	-	-	-	-	-	-	-
<b>OUTRAS</b>																					
REITORIA	1	9	10	1	10	11	1	16	17	1	16	17	1	17	18	1	18	19	1	18	19
<b>SUBTOTAL</b>	<b>1</b>	<b>9</b>	<b>10</b>	<b>1</b>	<b>10</b>	<b>11</b>	<b>1</b>	<b>16</b>	<b>17</b>	<b>1</b>	<b>16</b>	<b>17</b>	<b>1</b>	<b>17</b>	<b>18</b>	<b>1</b>	<b>18</b>	<b>19</b>	<b>1</b>	<b>18</b>	<b>19</b>
<b>TOTAL</b>	<b>1</b>	<b>9</b>	<b>10</b>	<b>1</b>	<b>10</b>	<b>11</b>	<b>1</b>	<b>16</b>	<b>17</b>	<b>1</b>	<b>16</b>	<b>17</b>	<b>1</b>	<b>17</b>	<b>18</b>	<b>1</b>	<b>18</b>	<b>19</b>	<b>1</b>	<b>18</b>	<b>19</b>

20H - 20 horas semanais

40H - 40 horas semanais

Fonte: DGRH

**Tabela 11.24 - DOCENTES APOSENTADOS - CARREIRA DE MAGISTÉRIO ARTÍSTICO (MA) POR UNIDADE E REGIME DE TRABALHO - 2016 A 2025**

UNIDADES / ÓRGÃOS	2016				2017				2018				2019				2020				2021				2022				2023				2024				2025					
	RTP	RTC	RDIDP	TOTAL	RTP	RTC	RDIDP	TOTAL	RTP	RTC	RDIDP	TOTAL	RTP	RTC	RDIDP	TOTAL	RTP	RTC	RDIDP	TOTAL	RTP	RTC	RDIDP	TOTAL	RTP	RTC	RDIDP	TOTAL	RTP	RTC	RDIDP	TOTAL	RTP	RTC	RDIDP	TOTAL	RTP	RTC	RDIDP	TOTAL		
<b>INSTITUTOS E FACULDADES</b>																																										
FCA	-	-	-	-	-	-	-	-	-	-	-	-	-	-	-	-	-	-	-	-	-	-	-	-	-	-	-	-	-	-	-	-	-	-	-	-	-	-	-			
FCF	-	-	-	-	-	-	-	-	-	-	-	-	-	-	-	-	-	-	-	-	-	-	-	-	-	-	-	-	-	-	-	-	-	-	-	-	-	-	-	-		
FCM	-	-	-	-	-	-	-	-	-	-	-	-	-	-	-	-	-	-	-	-	-	-	-	-	-	-	-	-	-	-	-	-	-	-	-	-	-	-	-	-		
FE	-	-	-	-	-	-	-	-	-	-	-	-	-	-	-	-	-	-	-	-	-	-	-	-	-	-	-	-	-	-	-	-	-	-	-	-	-	-	-	-		
FEA	-	-	-	-	-	-	-	-	-	-	-	-	-	-	-	-	-	-	-	-	-	-	-	-	-	-	-	-	-	-	-	-	-	-	-	-	-	-	-	-		
FEAGRI	-	-	-	-	-	-	-	-	-	-	-	-	-	-	-	-	-	-	-	-	-	-	-	-	-	-	-	-	-	-	-	-	-	-	-	-	-	-	-	-		
FECFAU	-	-	-	-	-	-	-	-	-	-	-	-	-	-	-	-	-	-	-	-	-	-	-	-	-	-	-	-	-	-	-	-	-	-	-	-	-	-	-	-		
FEEC	-	-	-	-	-	-	-	-	-	-	-	-	-	-	-	-	-	-	-	-	-	-	-	-	-	-	-	-	-	-	-	-	-	-	-	-	-	-	-	-		
FEF	-	-	-	-	-	-	-	-	-	-	-	-	-	-	-	-	-	-	-	-	-	-	-	-	-	-	-	-	-	-	-	-	-	-	-	-	-	-	-	-		
FEM	-	-	-	-	-	-	-	-	-	-	-	-	-	-	-	-	-	-	-	-	-	-	-	-	-	-	-	-	-	-	-	-	-	-	-	-	-	-	-	-		
FENF	-	-	-	-	-	-	-	-	-	-	-	-	-	-	-	-	-	-	-	-	-	-	-	-	-	-	-	-	-	-	-	-	-	-	-	-	-	-	-	-		
FEQ	-	-	-	-	-	-	-	-	-	-	-	-	-	-	-	-	-	-	-	-	-	-	-	-	-	-	-	-	-	-	-	-	-	-	-	-	-	-	-	-		
FOP	-	-	-	-	-	-	-	-	-	-	-	-	-	-	-	-	-	-	-	-	-	-	-	-	-	-	-	-	-	-	-	-	-	-	-	-	-	-	-	-		
FT	-	-	-	-	-	-	-	-	-	-	-	-	-	-	-	-	-	-	-	-	-	-	-	-	-	-	-	-	-	-	-	-	-	-	-	-	-	-	-	-		
IA	-	1	11	12	-	1	11	12	-	1	12	13	-	1	13	14	-	1	14	15	-	1	15	16	-	1	14	15	-	1	16	17	-	2	14	16	-	2	14	16		
IB	-	-	-	-	-	-	-	-	-	-	-	-	-	-	-	-	-	-	-	-	-	-	-	-	-	-	-	-	-	-	-	-	-	-	-	-	-	-	-	-	-	
IC	-	-	-	-	-	-	-	-	-	-	-	-	-	-	-	-	-	-	-	-	-	-	-	-	-	-	-	-	-	-	-	-	-	-	-	-	-	-	-	-	-	
IE	-	-	-	-	-	-	-	-	-	-	-	-	-	-	-	-	-	-	-	-	-	-	-	-	-	-	-	-	-	-	-	-	-	-	-	-	-	-	-	-	-	
IEL	-	-	-	-	-	-	-	-	-	-	-	-	-	-	-	-	-	-	-	-	-	-	-	-	-	-	-	-	-	-	-	-	-	-	-	-	-	-	-	-	-	
IFCH	-	-	-	-	-	-	-	-	-	-	-	-	-	-	-	-	-	-	-	-	-	-	-	-	-	-	-	-	-	-	-	-	-	-	-	-	-	-	-	-	-	
IFGW	-	-	-	-	-	-	-	-	-	-	-	-	-	-	-	-	-	-	-	-	-	-	-	-	-	-	-	-	-	-	-	-	-	-	-	-	-	-	-	-	-	
IG	-	-	-	-	-	-	-	-	-	-	-	-	-	-	-	-	-	-	-	-	-	-	-	-	-	-	-	-	-	-	-	-	-	-	-	-	-	-	-	-	-	
IMECC	-	-	-	-	-	-	-	-	-	-	-	-	-	-	-	-	-	-	-	-	-	-	-	-	-	-	-	-	-	-	-	-	-	-	-	-	-	-	-	-	-	
IQ	-	-	-	-	-	-	-	-	-	-	-	-	-	-	-	-	-	-	-	-	-	-	-	-	-	-	-	-	-	-	-	-	-	-	-	-	-	-	-	-	-	
<b>SUBTOTAL</b>	-	1	11	12	-	1	11	12	-	1	12	13	-	1	13	14	-	1	14	15	-	1	15	16	-	1	14	15	-	1	16	17	-	2	14	16	-	2	14	16		
<b>COLÉGIOS</b>																																										
COTIL	-	-	-	-	-	-	-	-	-	-	-	-	-	-	-	-	-	-	-	-	-	-	-	-	-	-	-	-	-	-	-	-	-	-	-	-	-	-	-	-	-	
COTUCA	-	-	-	-	-	-	-	-	-	-	-	-	-	-	-	-	-	-	-	-	-	-	-	-	-	-	-	-	-	-	-	-	-	-	-	-	-	-	-	-	-	-
<b>SUBTOTAL</b>	-	-	-	-	-	-	-	-	-	-	-	-	-	-	-	-	-	-	-	-	-	-	-	-	-	-	-	-	-	-	-	-	-	-	-	-	-	-	-	-		
<b>OUTRAS</b>																																										
REITORIA	-	-	-	-	-	-	-	-	-	-	-	-	-	-	-	-	-	-	-	-	-	-	-	-	-	-	-	-	-	-	-	-	-	-	-	-	-	-	-	-	-	
<b>SUBTOTAL</b>	-	-	-	-	-	-	-	-	-	-	-	-	-	-	-	-	-	-	-	-	-	-	-	-	-	-	-	-	-	-	-	-	-	-	-	-	-	-	-	-		
<b>TOTAL</b>	-	1	11	12	-	1	11	12	-	1	12	13	-	1	13	14	-	1	14	15	-	1	15	16	-	1	14	15	-	1	16	17	-	2	14	16	-	2	14	16		

RTP - Regime de Turno Parcial = 12 horas semanais  
 RTC - Regime de Turno Completo = 24 horas semanais  
 RDIDP - Regime de Dedicção Integral à Docência e à Pesquisa = 40 horas semanais

RECURSOS HUMANOS

Tabela 11.25 - DOCENTES APOSENTADOS - CARREIRA DE MAGISTÉRIO SECUNDÁRIO TÉCNICO (MST) POR UNIDADE E REGIME DE TRABALHO - 2016 A 2025

UNIDADES / ÓRGÃOS	2016					2017					2018					2019					2020					2021					2022					2023					2024					2025				
	10H	20H	30H	40H	TOTAL	10H	20H	30H	40H	TOTAL	10H	20H	30H	40H	TOTAL	10H	20H	30H	40H	TOTAL	10H	20H	30H	40H	TOTAL	10H	20H	30H	40H	TOTAL	10H	20H	30H	40H	TOTAL	10H	20H	30H	40H	TOTAL										
<b>INSTITUTOS E FACULDADES</b>																																																		
FCA	-	-	-	-	-	-	-	-	-	-	-	-	-	-	-	-	-	-	-	-	-	-	-	-	-	-	-	-	-	-	-	-	-	-	-	-	-	-												
FCF	-	-	-	-	-	-	-	-	-	-	-	-	-	-	-	-	-	-	-	-	-	-	-	-	-	-	-	-	-	-	-	-	-	-	-	-	-	-												
FCM	-	-	-	-	-	-	-	-	-	-	-	-	-	-	-	-	-	-	-	-	-	-	-	-	-	-	-	-	-	-	-	-	-	-	-	-	-	-												
FE	-	-	-	-	-	-	-	-	-	-	-	-	-	-	-	-	-	-	-	-	-	-	-	-	-	-	-	-	-	-	-	-	-	-	-	-	-	-												
FEA	-	-	-	-	-	-	-	-	-	-	-	-	-	-	-	-	-	-	-	-	-	-	-	-	-	-	-	-	-	-	-	-	-	-	-	-	-	-												
FEAGRI	-	-	-	-	-	-	-	-	-	-	-	-	-	-	-	-	-	-	-	-	-	-	-	-	-	-	-	-	-	-	-	-	-	-	-	-	-	-												
FECFAU	-	-	-	-	-	-	-	-	-	-	-	-	-	-	-	-	-	-	-	-	-	-	-	-	-	-	-	-	-	-	-	-	-	-	-	-	-	-												
FEEC	-	-	-	-	-	-	-	-	-	-	-	-	-	-	-	-	-	-	-	-	-	-	-	-	-	-	-	-	-	-	-	-	-	-	-	-	-	-												
FEF	-	-	-	-	-	-	-	-	-	-	-	-	-	-	-	-	-	-	-	-	-	-	-	-	-	-	-	-	-	-	-	-	-	-	-	-	-	-												
FEM	-	-	-	-	-	-	-	-	-	-	-	-	-	-	-	-	-	-	-	-	-	-	-	-	-	-	-	-	-	-	-	-	-	-	-	-	-	-												
FENF	-	-	-	-	-	-	-	-	-	-	-	-	-	-	-	-	-	-	-	-	-	-	-	-	-	-	-	-	-	-	-	-	-	-	-	-	-	-												
FEQ	-	-	-	-	-	-	-	-	-	-	-	-	-	-	-	-	-	-	-	-	-	-	-	-	-	-	-	-	-	-	-	-	-	-	-	-	-	-												
FOP	-	-	3	3	-	-	3	3	-	-	3	3	-	-	3	3	-	-	3	3	-	-	3	3	-	-	3	3	-	-	3	3	-	-	3	3	-	-	3	3										
FT	-	-	-	-	-	-	-	-	-	-	-	-	-	-	-	-	-	-	-	-	-	-	-	-	-	-	-	-	-	-	-	-	-	-	-	-	-	-												
IA	-	-	-	-	-	-	-	-	-	-	-	-	-	-	-	-	-	-	-	-	-	-	-	-	-	-	-	-	-	-	-	-	-	-	-	-	-	-												
IB	-	-	-	-	-	-	-	-	-	-	-	-	-	-	-	-	-	-	-	-	-	-	-	-	-	-	-	-	-	-	-	-	-	-	-	-	-	-												
IC	-	-	-	-	-	-	-	-	-	-	-	-	-	-	-	-	-	-	-	-	-	-	-	-	-	-	-	-	-	-	-	-	-	-	-	-	-	-												
IE	-	-	-	-	-	-	-	-	-	-	-	-	-	-	-	-	-	-	-	-	-	-	-	-	-	-	-	-	-	-	-	-	-	-	-	-	-	-												
IEL	-	-	-	-	-	-	-	-	-	-	-	-	-	-	-	-	-	-	-	-	-	-	-	-	-	-	-	-	-	-	-	-	-	-	-	-	-	-												
IFCH	-	-	-	-	-	-	-	-	-	-	-	-	-	-	-	-	-	-	-	-	-	-	-	-	-	-	-	-	-	-	-	-	-	-	-	-	-	-												
IFGW	-	-	-	-	-	-	-	-	-	-	-	-	-	-	-	-	-	-	-	-	-	-	-	-	-	-	-	-	-	-	-	-	-	-	-	-	-	-												
IG	-	-	-	-	-	-	-	-	-	-	-	-	-	-	-	-	-	-	-	-	-	-	-	-	-	-	-	-	-	-	-	-	-	-	-	-	-	-												
IMECC	-	-	-	-	-	-	-	-	-	-	-	-	-	-	-	-	-	-	-	-	-	-	-	-	-	-	-	-	-	-	-	-	-	-	-	-	-	-												
IQ	-	-	-	-	-	-	-	-	-	-	-	-	-	-	-	-	-	-	-	-	-	-	-	-	-	-	-	-	-	-	-	-	-	-	-	-	-	-												
<b>SUBTOTAL</b>	-	-	3	3	-	-	3	3	-	-	3	3	-	-	3	3	-	-	3	3	-	-	3	3	-	-	3	3	-	-	3	3	-	-	3	3	-	-	3	3										
<b>COLÉGIOS</b>																																																		
COTIL	2	2	1	45	50	2	2	1	48	53	2	2	1	52	57	2	2	1	57	62	2	2	1	56	61	2	3	1	56	62	2	3	1	56	62	2	3	2	56	63	1	3	2	56	62	1	3	2	54	60
COTUCA	1	3	5	46	55	1	3	5	49	58	1	4	6	50	61	1	4	7	58	70	1	4	6	60	71	1	3	6	62	72	-	3	6	65	74	-	4	6	67	77	-	4	6	65	75	-	4	6	63	73
<b>SUBTOTAL</b>	3	5	6	91	105	3	5	6	97	111	3	6	7	102	118	3	6	8	115	132	3	6	7	116	132	3	6	7	118	134	2	6	7	121	136	2	7	8	123	140	1	7	8	121	137	1	7	8	117	133
<b>OUTRAS</b>																																																		
REITORIA	-	-	-	-	-	-	-	-	-	-	-	-	-	-	-	-	-	-	-	-	-	-	-	-	-	-	-	-	-	-	-	-	-	-	-	-	-	-	-	-	-	-	-	-	-					
<b>SUBTOTAL</b>	-	-	-	-	-	-	-	-	-	-	-	-	-	-	-	-	-	-	-	-	-	-	-	-	-	-	-	-	-	-	-	-	-	-	-	-	-	-	-	-	-	-	-	-	-					
<b>TOTAL</b>	3	5	6	94	108	3	5	6	100	114	3	6	7	105	121	3	6	8	118	135	3	6	7	119	135	3	6	7	121	137	2	6	7	124	139	2	7	8	126	143	1	7	8	124	140	1	7	8	120	136

10H - 10 horas semanais  
 20H - 20 horas semanais  
 30H - 30 horas semanais  
 40H - 40 horas semanais



Tabela 11.27 - DOCENTES APOSENTADOS - CARREIRA DE TÉCNICO ESPECIALIZADO, CIENTÍFICO, DIDÁTICA POR UNIDADE E REGIME DE TRABALHO - 2016 A 2025

UNIDADES / ÓRGÃOS	2016				2017				2018				2019				2020				2021				2022				2023				2024				2025							
	12H	24H	40H	TOTAL	12H	24H	40H	TOTAL	12H	24H	40H	TOTAL	12H	24H	40H	TOTAL	12H	24H	40H	TOTAL	12H	24H	40H	TOTAL	12H	24H	40H	TOTAL	12H	24H	40H	TOTAL	12H	24H	40H	TOTAL								
<b>INSTITUTOS E FACULDADES</b>																																												
FCA	-	-	-	-	-	-	-	-	-	-	-	-	-	-	-	-	-	-	-	-	-	-	-	-	-	-	-	-	-	-	-	-	-	-	-	-	-	-	-	-				
FCF	-	-	-	-	-	-	-	-	-	-	-	-	-	-	-	-	-	-	-	-	-	-	-	-	-	-	-	-	-	-	-	-	-	-	-	-	-	-	-	-				
FCM	-	-	1	1	-	-	1	1	-	-	1	1	-	-	2	2	-	-	2	2	-	-	1	1	-	-	1	1	-	-	1	1	-	-	1	1	-	-	1	1				
FE	-	-	-	-	-	-	-	-	-	-	-	-	-	-	-	-	-	-	-	-	-	-	-	-	-	-	-	-	-	-	-	-	-	-	-	-	-	-	-	-				
FEA	-	-	-	-	-	-	-	-	-	-	-	-	-	-	-	-	-	-	-	-	-	-	-	-	-	-	-	-	-	-	-	-	-	-	-	-	-	-	-	-				
FEAGRI	-	-	-	-	-	-	-	-	-	-	-	-	-	-	-	-	-	-	-	-	-	-	-	-	-	-	-	-	-	-	-	-	-	-	-	-	-	-	-	-				
FECFAU	-	-	-	-	-	-	-	-	-	-	-	-	-	-	-	-	-	-	-	-	-	-	-	-	-	-	-	-	-	-	-	-	-	-	-	-	-	-	-	-				
FEEC	-	-	-	-	-	-	-	-	-	-	-	-	-	-	-	-	-	-	-	-	-	-	-	-	-	-	-	-	-	-	-	-	-	-	-	-	-	-	-	-				
FEF	-	-	-	-	-	-	-	-	-	-	-	-	-	-	-	-	-	-	-	-	-	-	-	-	-	-	-	-	-	-	-	-	-	-	-	-	-	-	-	-				
FEM	-	-	-	-	-	-	-	-	-	-	-	-	-	-	-	-	-	-	-	-	-	-	-	-	-	-	-	-	-	-	-	-	-	-	-	-	-	-	-	-				
FENF	-	-	-	-	-	-	-	-	-	-	-	-	-	-	-	-	-	-	-	-	-	-	-	-	-	-	-	-	-	-	-	-	-	-	-	-	-	-	-	-				
FEQ	-	-	-	-	-	-	-	-	-	-	-	-	-	-	-	-	-	-	-	-	-	-	-	-	-	-	-	-	-	-	-	-	-	-	-	-	-	-	-	-				
FOP	-	-	-	-	-	-	-	-	-	-	-	-	-	-	-	-	-	-	-	-	-	-	-	-	-	-	-	-	-	-	-	-	-	-	-	-	-	-	-	-				
FT	-	-	-	-	-	-	-	-	-	-	-	-	-	-	-	-	-	-	-	-	-	-	-	-	-	-	-	-	-	-	-	-	-	-	-	-	-	-	-	-				
IA	-	-	-	-	-	-	-	-	-	-	-	-	-	-	-	-	-	-	-	-	-	-	-	-	-	-	1	1	-	-	1	1	-	-	1	1	-	-	1	1				
IB	-	-	-	-	-	-	-	-	-	-	-	-	-	-	-	-	-	-	-	-	-	-	-	-	-	-	-	-	-	-	-	-	-	-	-	-	-	-	-	-				
IC	-	-	-	-	-	-	-	-	-	-	-	-	-	-	-	-	-	-	-	-	-	-	-	-	-	-	-	-	-	-	-	-	-	-	-	-	-	-	-	-				
IE	-	-	-	-	-	-	-	-	-	-	-	-	-	-	-	-	-	-	-	-	-	-	-	-	-	-	-	-	-	-	-	-	-	-	-	-	-	-	-	-				
IEL	-	-	-	-	-	-	-	-	-	-	-	-	-	-	-	-	-	-	-	-	-	-	-	-	-	-	-	-	-	-	-	-	-	-	-	-	-	-	-	-				
IFCH	-	-	-	-	-	-	-	-	-	-	-	-	-	-	-	-	-	-	-	-	-	-	-	-	-	-	-	-	-	-	-	-	-	-	-	-	-	-	-	-				
IFGW	-	-	-	-	-	-	-	-	-	-	-	-	-	-	-	-	-	-	-	-	-	-	-	-	-	-	-	-	-	-	-	-	-	-	-	-	-	-	-	-				
IG	-	-	-	-	-	-	-	-	-	-	-	-	-	-	-	-	-	-	-	-	-	-	-	-	-	-	-	-	-	-	-	-	-	-	-	-	-	-	-	-				
IMECC	-	-	-	-	-	-	-	-	-	-	-	-	-	-	-	-	-	-	-	-	-	-	-	-	-	-	-	-	-	-	-	-	-	-	-	-	-	-	-	-				
IQ	-	-	-	-	-	-	-	-	-	-	-	-	-	-	-	-	-	-	-	-	-	-	-	-	-	-	-	-	-	-	-	-	-	-	-	-	-	-	-	-				
<b>SUBTOTAL</b>	-	-	1	1	-	-	1	1	-	-	1	1	-	-	2	2	-	-	2	2	-	-	1	1	-	-	2	2	-	-	2	2	-	-	2	2	-	-	2	2	-	-	2	2
<b>COLÉGIOS</b>																																												
COTIL	-	-	-	-	-	-	-	-	-	-	-	-	-	-	-	-	-	-	-	-	-	-	-	-	-	-	-	-	-	-	-	-	-	-	-	-	-	-	-	-				
COTUCA	-	-	-	-	-	-	-	-	-	-	-	-	-	-	-	-	-	-	-	-	-	-	-	-	-	-	-	-	-	-	-	-	-	-	-	-	-	-	-	-				
<b>SUBTOTAL</b>	-	-	-	-	-	-	-	-	-	-	-	-	-	-	-	-	-	-	-	-	-	-	-	-	-	-	-	-	-	-	-	-	-	-	-	-	-	-	-	-				
<b>OUTRAS</b>																																												
REITORIA	-	-	-	-	-	-	-	-	-	-	-	-	-	-	-	-	-	-	-	-	-	-	-	-	-	-	-	-	-	-	-	-	-	-	-	-	-	-	-	-				
<b>SUBTOTAL</b>	-	-	-	-	-	-	-	-	-	-	-	-	-	-	-	-	-	-	-	-	-	-	-	-	-	-	-	-	-	-	-	-	-	-	-	-	-	-	-	-				
<b>TOTAL</b>	-	-	1	1	-	-	1	1	-	-	1	1	-	-	2	2	-	-	2	2	-	-	1	1	-	-	2	2	-	-	2	2	-	-	2	2	-	-	2	2	-	-	2	2

12H - 12 horas semanais  
 24H - 24 horas semanais  
 40H - 40 horas semanais

Gráfico 11.10 - SERVIDORES NÃO DOCENTES APOSENTADOS - 2016 A 2025

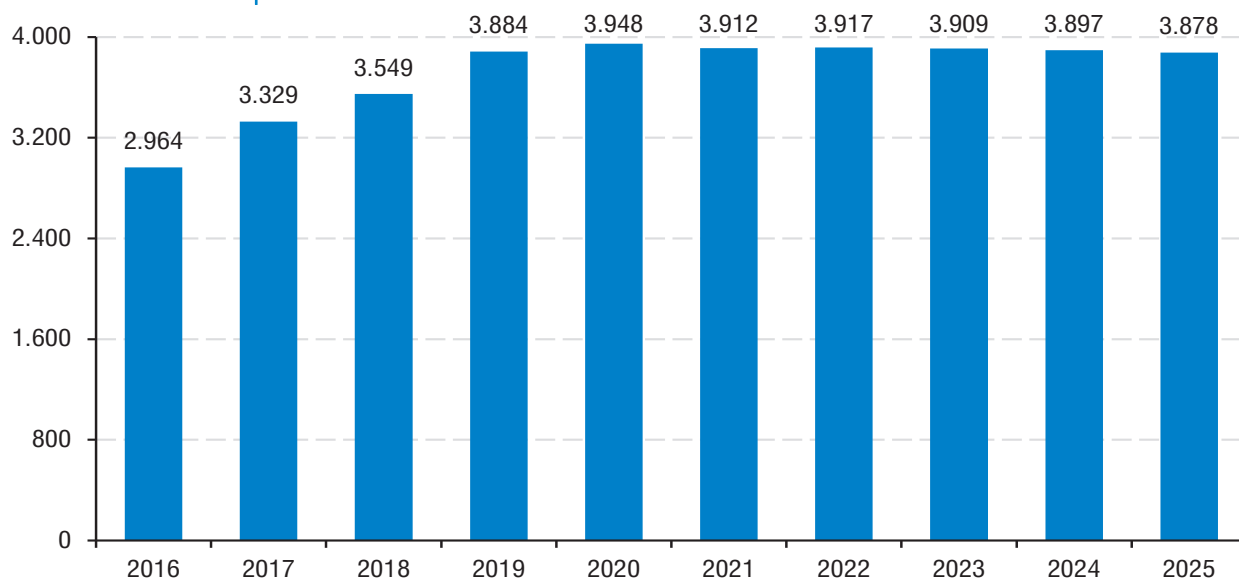


Gráfico 11.11 - DOCENTES APOSENTADOS - CARREIRA MAGISTÉRIO DE NÍVEL SUPERIOR (MS) - 2016 A 2025

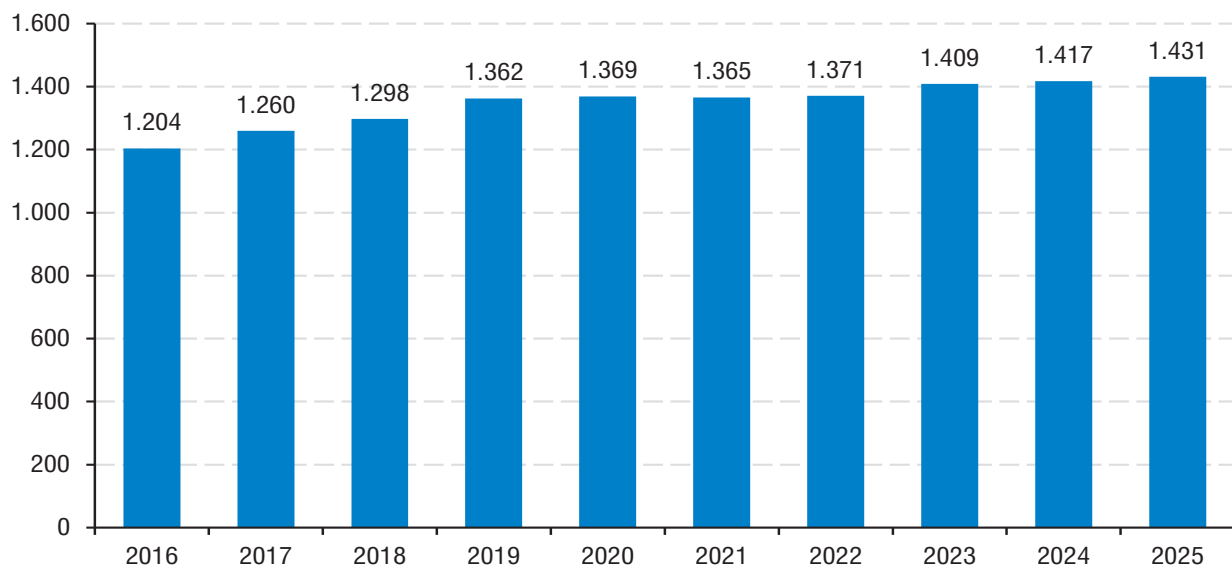
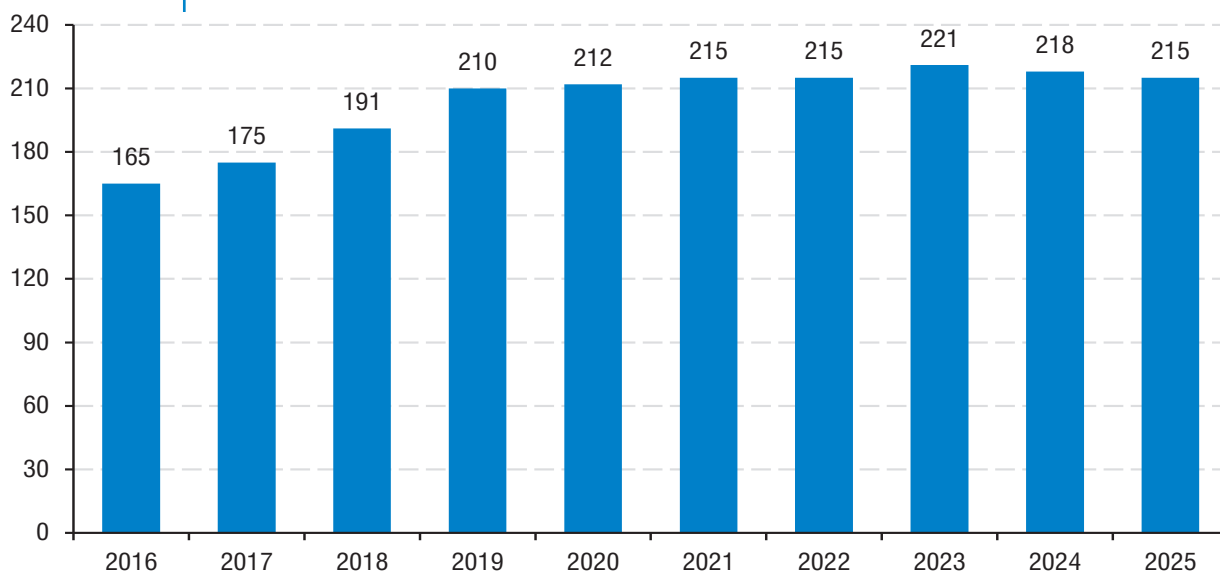
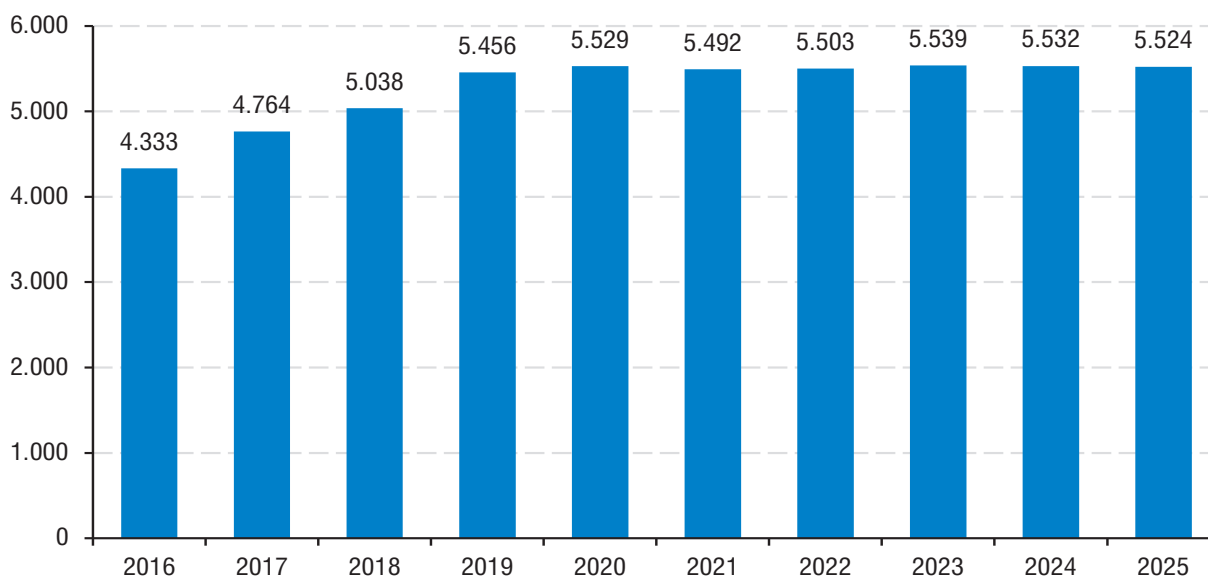


Gráfico 11.12 - DOCENTES APOSENTADOS - OUTRAS CARREIRAS - 2016 A 2025



Fonte: DGRH

Gráfico 11.13 - TOTAL DE SERVIDORES APOSENTADOS - 2016 A 2025

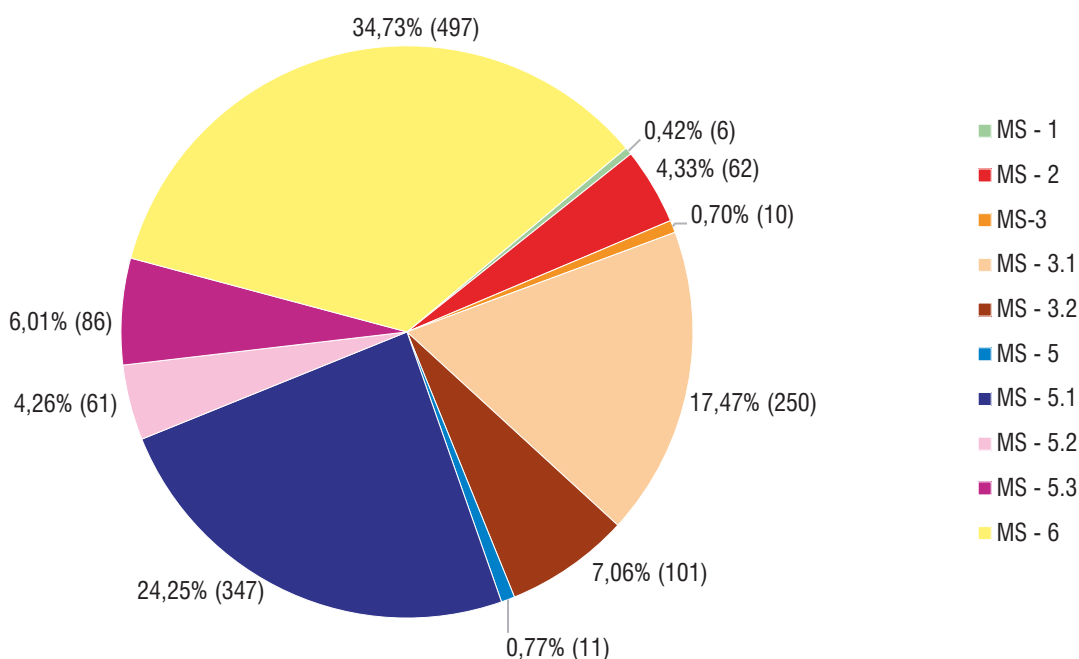


**DOCENTES APOSENTADOS NA CARREIRA MAGISTÉRIO DE NÍVEL SUPERIOR (MS) EM 2025**

Tabela 11.28 - DISTRIBUIÇÃO POR REFERÊNCIA

MS - 1	MS - 2	MS - 3	MS - 3.1	MS - 3.2	MS - 5	MS - 5.1	MS - 5.2	MS - 5.3	MS - 6	TOTAL
6	62	10	250	101	11	347	61	86	497	1.431

Gráfico 11.14 - DISTRIBUIÇÃO PERCENTUAL POR REFERÊNCIA EM 2025



Fonte: DGRH

# SERVIDORES EM FOLHA DE PAGAMENTO - 1989 A 2025

Gráfico 11.15 - NÃO DOCENTES

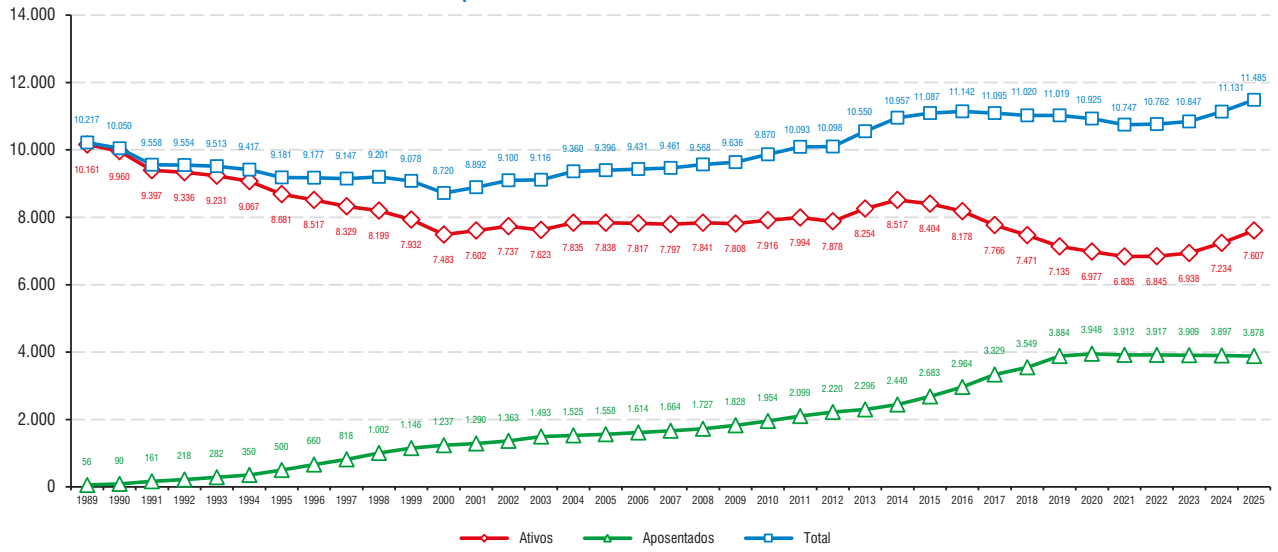


Gráfico 11.16 - DOCENTES

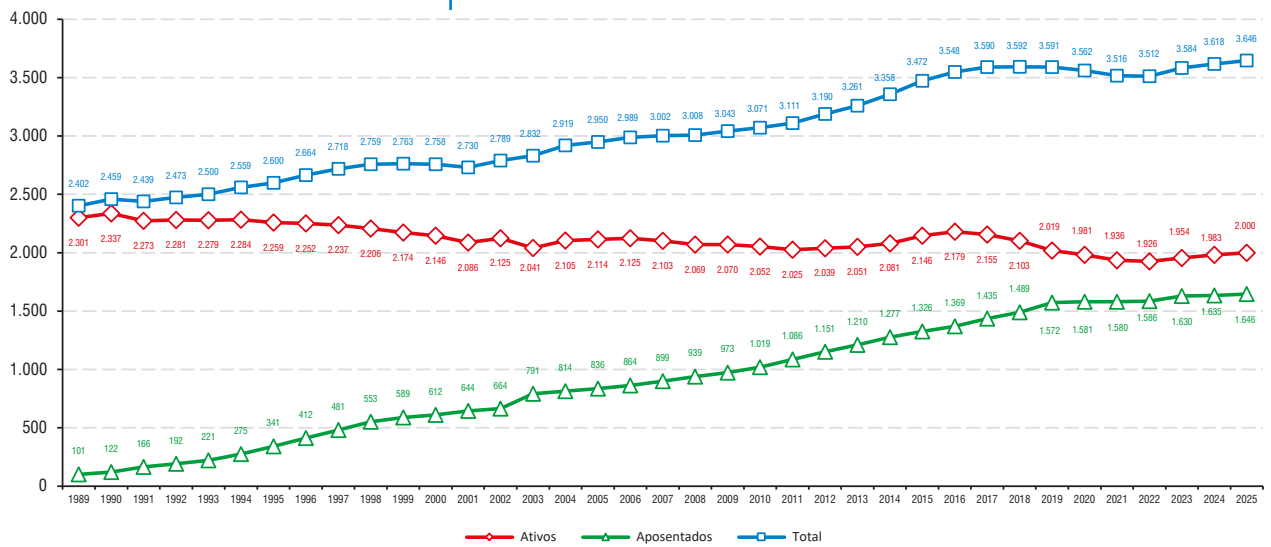


Gráfico 11.17 - QUANTIDADE TOTAL

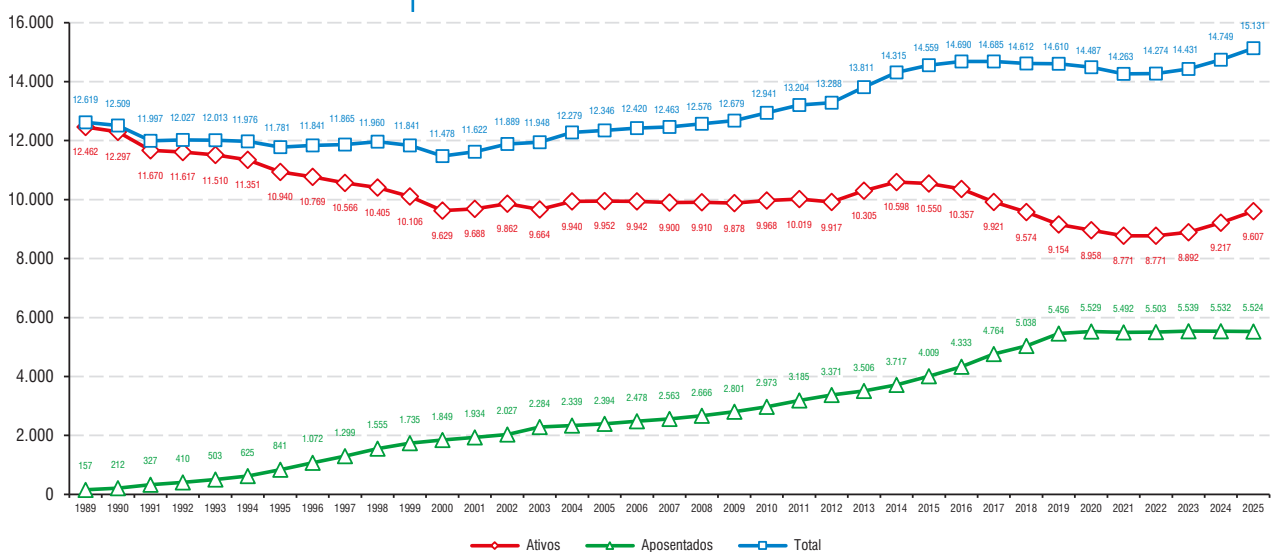


Tabela 11.29 - PROFESSORES COLABORADORES VOLUNTÁRIOS POR UNIDADE - 2016 A 2025

UNIDADES / ÓRGÃOS	2016	2017	2018	2019	2020	2021	2022	2023	2024	2025
<b>INSTITUTOS E FACULDADES</b>										
FCA	1	1	1	1	2	2	2	1	5	8
FCF	-	-	-	-	1	1	1	1	1	-
FCM	53	56	60	68	71	67	78	75	72	67
FE	29	32	34	39	38	39	48	50	52	45
FEA	7	6	7	8	9	9	9	10	8	4
FEAGRI	5	4	3	5	6	6	6	6	5	4
FECFAU	8	14	15	17	14	10	10	8	6	5
FEEC	14	20	23	24	24	18	17	20	17	6
FEF	2	4	2	3	2	3	3	3	-	-
FEM	4	12	13	13	13	14	13	10	6	6
FENF	5	5	4	5	6	7	7	8	8	5
FEQ	4	5	6	7	1	1	2	3	4	2
FOP	8	9	9	10	9	9	11	14	11	10
FT	1	4	7	6	6	4	4	2	2	2
IA	12	16	19	19	19	18	19	18	18	20
IB	20	20	21	25	21	21	20	18	16	16
IC	2	3	7	8	8	7	6	4	3	1
IE	5	10	10	13	10	11	12	13	11	9
IEL	21	22	23	26	28	28	26	24	25	16
IFCH	41	51	62	63	59	51	54	53	51	46
IFGW	22	24	23	28	22	20	19	17	16	15
IG	22	27	28	28	28	27	25	20	17	18
IMECC	14	11	9	9	10	9	5	7	8	4
IQ	9	9	8	10	4	3	3	3	2	-
<b>SUBTOTAL</b>	<b>309</b>	<b>365</b>	<b>394</b>	<b>435</b>	<b>411</b>	<b>385</b>	<b>400</b>	<b>388</b>	<b>364</b>	<b>309</b>
<b>COLÉGIOS</b>										
COTIL	-	-	-	-	-	-	-	-	-	-
COTUCA	-	-	-	-	-	-	-	1	-	-
<b>SUBTOTAL</b>	<b>-</b>	<b>-</b>	<b>-</b>	<b>-</b>	<b>-</b>	<b>-</b>	<b>-</b>	<b>1</b>	<b>-</b>	<b>-</b>
<b>ÁREA DE SAÚDE</b>										
HEMOCENTRO	-	-	-	1	1	1	1	-	-	-
<b>SUBTOTAL</b>	<b>-</b>	<b>-</b>	<b>-</b>	<b>1</b>	<b>1</b>	<b>1</b>	<b>1</b>	<b>-</b>	<b>-</b>	<b>-</b>
<b>OUTRAS</b>										
REITORIA	1	1	1	1	1	1	-	1	1	-
<b>SUBTOTAL</b>	<b>1</b>	<b>1</b>	<b>1</b>	<b>1</b>	<b>1</b>	<b>1</b>	<b>-</b>	<b>1</b>	<b>1</b>	<b>-</b>
<b>TOTAL</b>	<b>310</b>	<b>366</b>	<b>395</b>	<b>437</b>	<b>413</b>	<b>387</b>	<b>401</b>	<b>390</b>	<b>365</b>	<b>309</b>

Fonte: DGRH